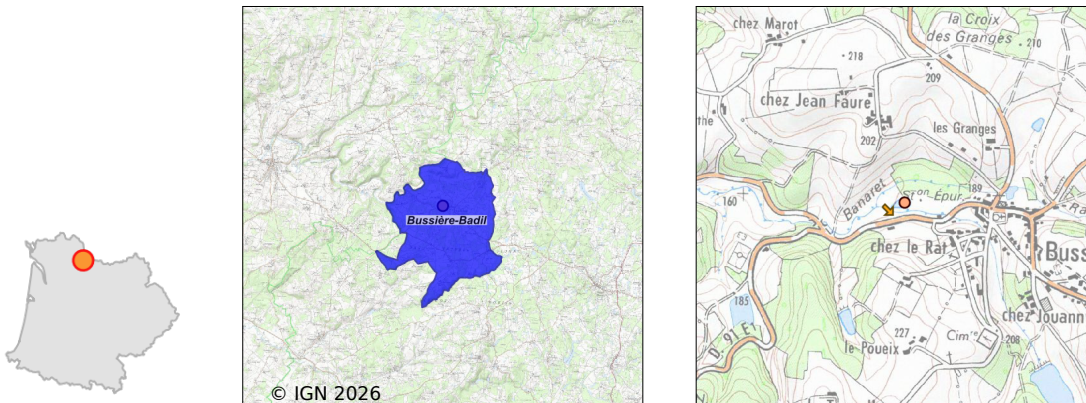


Système d'assainissement 2024

BUSSIÈRE BADIL (BOURG)

Réseau de type Séparatif



Station : BUSSIÈRE BADIL (BOURG)

Code Sandre	0524071V001
Nom du maître d'ouvrage	CC DU PERIGORD NONTRONNAIS
Nom de l'exploitant	CC DU PERIGORD NONTRONNAIS
Date de mise en service	juillet 1981
Date de mise hors service	-
Niveau de traitement	Secondaire bio (Ntk)
Capacité	400 équivalent-habitant
Charge nominale DBO5	22 Kg/j
Charge nominale DCO	36 Kg/j
Charge nominale MES	36 Kg/j
Débit nominal temps sec	60 m3/j
Débit nominal temps pluie	-
Filières EAU	File 1: Prétraitements, Boues activées faible charge, aération p, Lagunage naturel
Filières BOUE	File 1: Lits de séchage
Filières ODEUR	
Coordonnées du point de rejet (Lambert 93)	513 104, 6 508 735 - Coordonnées établies (précision du décamètre)
Milieu récepteur	Rivière - null

Chronologie des raccordements au réseau

Raccordements communaux

100% de Bussière-Badil depuis 1964

Observations SDDE

Système de collecte

Il n'existe pas de moyen de mesurer les volumes collectés par le réseau.

Une étude diagnostique menée en 2016 et 2017 a mis en avant la collecte de deux types de parasites : collecte d'eau de nappe principalement au niveau du centre bourg et surface active estimée à 1200 m². La mesure d'autosurveillance 24h réalisée en 2023 rappelle la sensibilité du réseau à la collecte de eau claire : taux de charge hydraulique = 353% et taux de charge organique (DBO₅) = 15%

Station d'épuration

Les tests et analyses effectués durant l'année attestent d'un bon niveau de traitement de l'outil épuratoire.

Les lits de séchage qui servent à la déshydratation des boues sont partiellement colmatés et rendent difficile l'extraction régulière des boues depuis la file eau.

Du fait des forts à-coups hydrauliques subis par la station lors de épisodes pluvieux et par période de nappe haute, il est possible que des boues quittent la filière de traitement pour aller dans la lagune de finition. Elles y sont alors piégées. Cette lagune de finition contient actuellement une grande quantité de boues.

La station d'épuration est exploitée du mieux possible au vu des ouvrages et de leur état.

Sous produits

Les refus de dégrillage sont traités avec les ordures ménagères ; environ 45kg ont été évacués en 2024.

Environ 200L de graisses ont été évacuées de la station. Ces dernières sont traitées en centre spécialisé.

L'estimation de la production de boues théorique annuelle est calculée à partir des bilans de pollution réalisés et de cinq modèles mathématiques. Les bilans non représentatifs ne sont pas pris en compte (très forte dilution par des eaux claires parasites par exemple) et une pondération saisonnière peut être réalisée si la charge évolue significativement au cours de l'année (affluence touristique par exemple). Les valeurs extrêmes issues des calculs sont écartées afin de proposer une estimation représentative de la production de boues.

La production de boues théorique annuelle est calculée à partir des bilans de pollution réalisés en 2023, 2021, 2019, 2018 et 2016.

Production de boues théorique (kg de MS) : 1 840 à 2 040

Production de boues réelle (kg de MS) : 846

Ecart (%) : -54 à -58%

La production de boues est estimée à partir des volumes extraits dans les lits de séchage (mesure de la hauteur). Cette dernière reste bien inférieure aux prévisions.

Données chiffrées

Tableau de synthèse

Paramètre	Pollution entrante			Rendement	Pollution sortante	
	Charge	Capacité	Concentration		Charge	Concentration
VOL	212 m3/j	352 %			212 m3/j	
DBO5	3,6 Kg/j	16 %	17 mg/l	82 %	0,6 Kg/j	3 mg/l
DCO	11,6 Kg/j	32 %	55 mg/l	45 %	6,3 Kg/j	30 mg/l
MES	5,5 Kg/j		26 mg/l	68 %	1,8 Kg/j	8,4 mg/l
NGL	1,5 Kg/j		6,9 mg/l	0 %	1,5 Kg/j	6,9 mg/l
NTK	1,5 Kg/j		6,9 mg/l	86 %	0,2 Kg/j	1 mg/l
PT	0,3 Kg/j		1,3 mg/l	0 %	0,3 Kg/j	1,3 mg/l

Problèmes rencontrés en 2024

Problèmes liés...

... à la collecte des effluents	Non
...à l'atteinte des performances européennes	Non
...à l'autosurveillance	Non
...à l'exploitation des ouvrages	Non
...à la production des boues	Non
...à la vétusté	Non
...à la destination des sous-produits	Non

Accès aux données

Les données historiques sont disponibles en téléchargement depuis la thématique "Usages et pressions polluantes domestiques et urbaines" ou sous forme d'archive depuis le catalogue de données du SIE du Bassin Adour Garonne (<http://adour-garonne.eaufrance.fr>).

Accès à la fiche du Portail d'information sur l'assainissement collectif : <https://assainissement.developpement-durable.gouv.fr/pages/data/fiche-0524071V001>