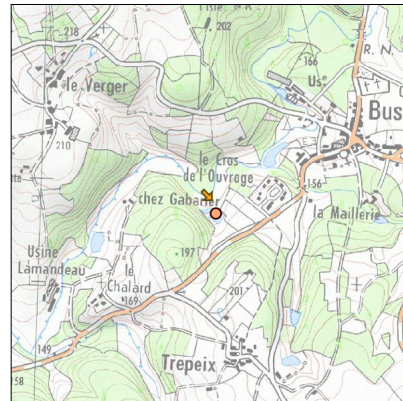
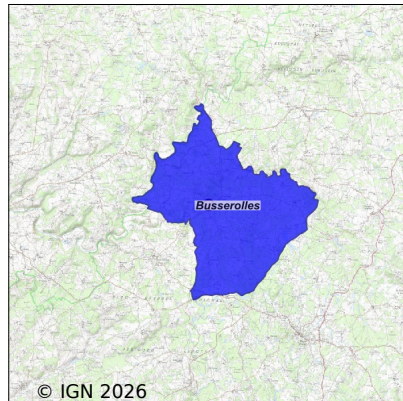


Système d'assainissement 2024 BUSSEROLLES (COMMUNALE) Réseau de type Séparatif



Station : BUSSEROLLES (COMMUNALE)

Code Sandre	0524070V001
Nom du maître d'ouvrage	CC DU PERIGORD NONTRONNAIS
Nom de l'exploitant	CC DU PERIGORD NONTRONNAIS
Date de mise en service	juin 1992
Date de mise hors service	-
Niveau de traitement	Secondaire bio (Ntk)
Capacité	250 équivalent-habitant
Charge nominale DBO5	14 Kg/j
Charge nominale DCO	23 Kg/j
Charge nominale MES	18 Kg/j
Débit nominal temps sec	38 m3/j
Débit nominal temps pluie	-
Filières EAU	File 1: Lagunage naturel
Filières BOUE	
Filières ODEUR	
Coordonnées du point de rejet (Lambert 93)	515 936, 6 511 013 - Coordonnées établies (précision du décamètre)
Milieu récepteur	Rivière - Le Trieux

Chronologie des raccordements au réseau

Raccordements communaux

100% de Busserolles depuis 1964

Observations SDDE

Système de collecte

Le réseau d'assainissement collecte 84 abonnés.

La station reçoit un débit moyen de 15 m³/j soit 44% de la charge hydraulique nominale.

La variation des volumes collectés durant l'année témoigne d'intrusions d'eau claire parasite dans le réseau collecte.

Au vu du faible taux de charge de la station, la dilution que peut apporter les intrusions d'eaux claires est préférable pour un traitement des eaux usées par lagunage. Les pointes hydrauliques reçues durant l'hiver restent sous la capacité hydraulique nominale de la station.

Station d'épuration

Les tests hebdomadaires sur l'ammonium et les nitrates réalisés sur le rejet témoignent d'une bonne qualité de traitement.

Les berges de la lagune n°3 sont très dégradées par la fréquentation de ragondins. La collectivité prévoit de renforcer ces berges.

Les ouvrages de traitement sont suivis et entretenus avec sérieux, le cahier d'exploitation est bien renseigné.

Sous produits

Les refus de dégrillage sont évacués avec les ordures ménagères.

Les graisses sont stockées dans le bac dégraisseur en entrée de station. Celui-ci a fait l'objet d'une vidange en 2024. Les graisses sont traitées sur le site de compostage de PAPREC à St Paul la Roche.

Les boues sont stockées dans les bassins de lagunages, essentiellement dans le premier.

Données chiffrées

Tableau de synthèse

Paramètre	Pollution entrante			Rendement	Pollution sortante	
	Charge	Capacité	Concentration		Charge	Concentration
VOL	16,3 m ³ /j	43 %			13,2 m ³ /j	
DBO ₅	2,3 Kg/j	16 %	140 mg/l	98 %	0 Kg/j	3 mg/l
DCO	6 Kg/j	26 %	360 mg/l	83 %	1 Kg/j	77 mg/l
MES	3,4 Kg/j		210 mg/l	58 %	1,5 Kg/j	110 mg/l
NGL	0,8 Kg/j		46 mg/l	41 %	0,4 Kg/j	33 mg/l
NTK	0,8 Kg/j		46 mg/l	42 %	0,4 Kg/j	33 mg/l
PT	0,1 Kg/j		4,9 mg/l	-24,7 %	0,1 Kg/j	7,6 mg/l

Problèmes rencontrés en 2024

Problèmes liés...

... à la collecte des effluents	Non
...à l'atteinte des performances européennes	Non
...à l'autosurveillance	Non
...à l'exploitation des ouvrages	Non
...à la production des boues	Non
...à la vétusté	Non
...à la destination des sous-produits	Non

Accès aux données

Les données historiques sont disponibles en téléchargement depuis la thématique "Usages et pressions polluantes domestiques et urbaines" ou sous forme d'archive depuis le catalogue de données du SIE du Bassin Adour Garonne (<http://adour-garonne.eaufrance.fr>).

Accès à la fiche du Portail d'information sur l'assainissement collectif : <https://assainissement.developpement-durable.gouv.fr/pages/data/fiche-0524070V001>