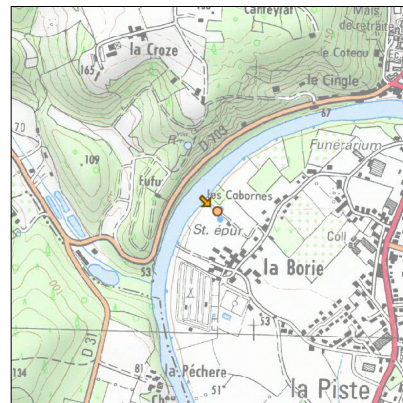
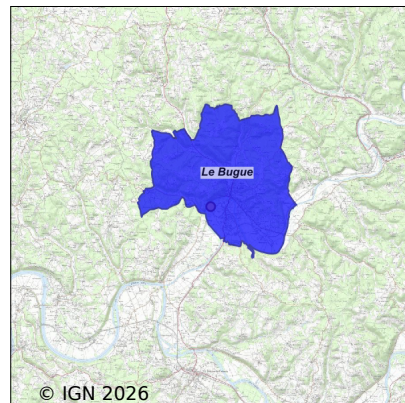


Système d'assainissement 2024

LE BUGUE (COMMUNALE)



Station : LE BUGUE (COMMUNALE)

Code Sandre	0524067V003
Nom du maître d'ouvrage	SYNDICAT MIXTE DES EAUX
Nom de l'exploitant	-
Date de mise en service	juin 1988
Date de mise hors service	mai 2021
Niveau de traitement	Secondaire bio (Ntk)
Capacité	5 000 équivalent-habitant
Charge nominale DBO5	285 Kg/j
Charge nominale DCO	450 Kg/j
Charge nominale MES	450 Kg/j
Débit nominal temps sec	750 m3/j
Débit nominal temps pluie	-
Filières EAU	File 1: Prétraitements, Décantation physique, Lit bactérien
Filières BOUE	File 1: Lits de séchage, Digestion anaérobie mésophile
Filières ODEUR	
Coordonnées du point de rejet (Lambert 93)	535 568, 6 426 060 - Coordonnées établies (précision du décamètre)
Milieu récepteur	Rivière - La Vézère

Chronologie des raccordements au réseau

Raccordements communaux

100% de Le Bugue depuis 1964

Raccordements des établissements industriels

PERIFRUIT S.A. depuis 2004

Observations SDDE

Système de collecte

Aucune observation

Station d'épuration

Aucune observation

Sous produits

Aucune observation

Données chiffrées

Attention, cette STEP a été mise hors service en May-2021

Les données présentées ci-dessous peuvent provenir des différentes STEP suivantes, liées au même système de collecte :

0524067V005 LE BUGUE (BOURG N°2)

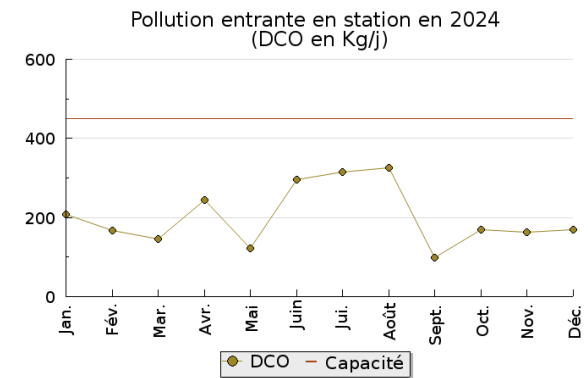
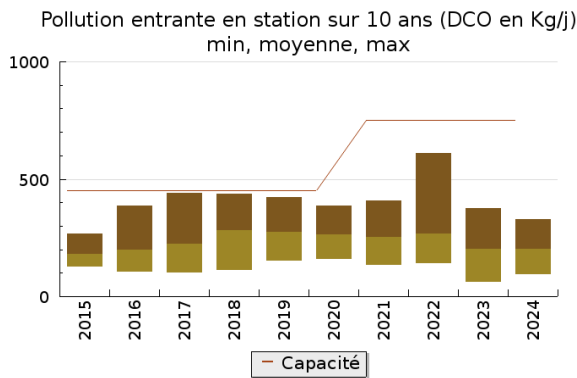
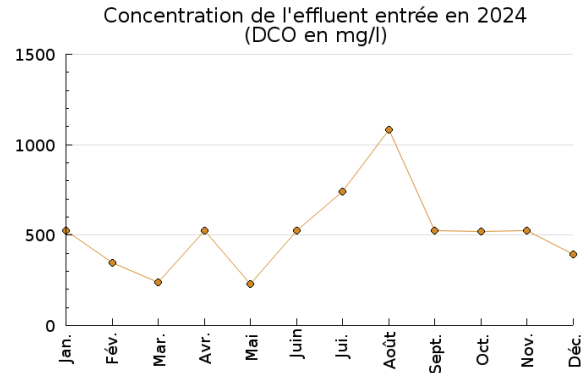
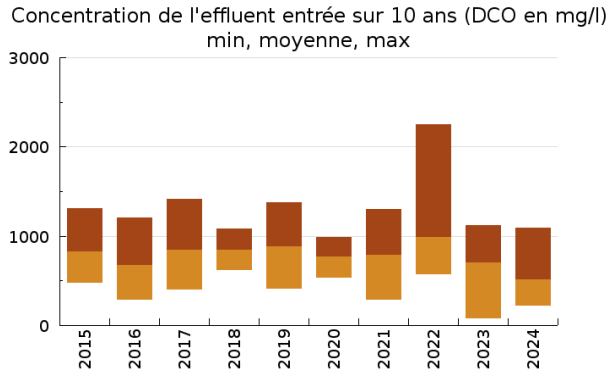
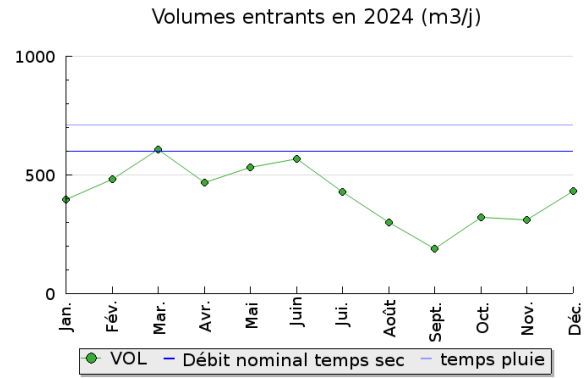
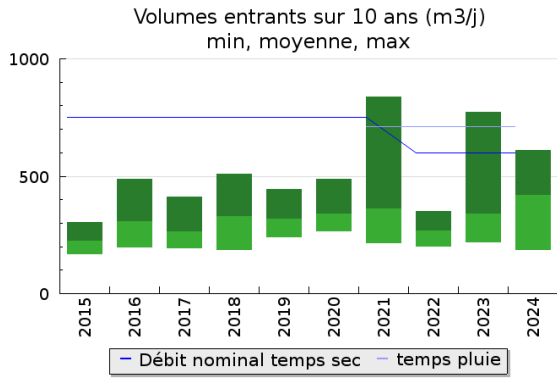
Tableau de synthèse

Paramètre	Pollution entrante			Rendement	Pollution sortante	
	Charge	Capacité	Concentration		Charge	Concentration
VOL	420 m3/j	59 %			490 m3/j	
DBO5	82 Kg/j	27 %	211 mg/l	98 %	1,5 Kg/j	3 mg/l
DCO	202 Kg/j	27 %	510 mg/l	92 %	15,6 Kg/j	32 mg/l
MES	106 Kg/j		263 mg/l	98 %	1,6 Kg/j	3,1 mg/l
NGL	34 Kg/j		81 mg/l	97 %	0,8 Kg/j	1,8 mg/l
NTK	34 Kg/j		81 mg/l	98 %	0,6 Kg/j	1,2 mg/l
PT	4,1 Kg/j		9,9 mg/l	71 %	1,2 Kg/j	2,5 mg/l

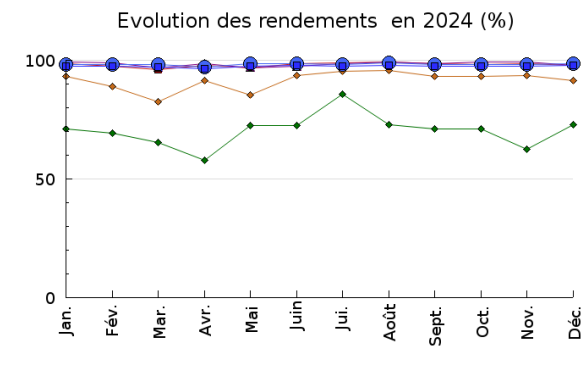
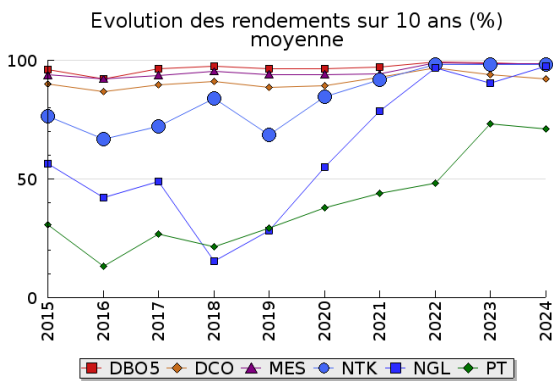
Indice de confiance

2015	2016	2017	2018	2019	2020	2021	2022	2023	2024
3/5	3/5	3/5	3/5	3/5	3/5	3/5	3/5	3/5	3/5

Pollution traitée

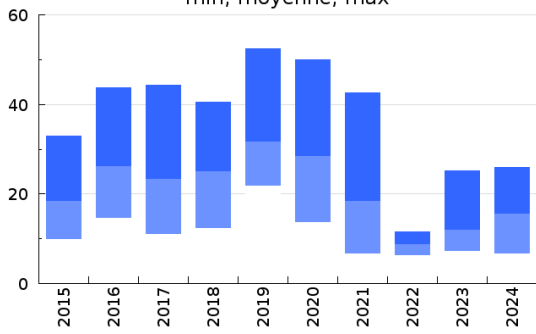


Pollution éliminée

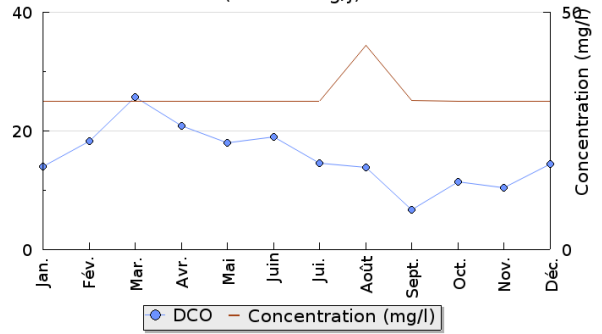


Pollution rejetée

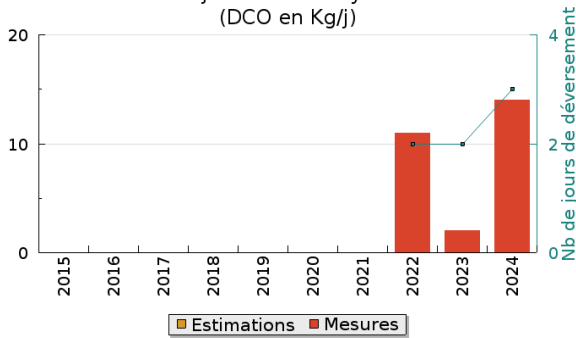
Pollution en sortie station sur 10 ans (DCO en Kg/j)
 min, moyenne, max



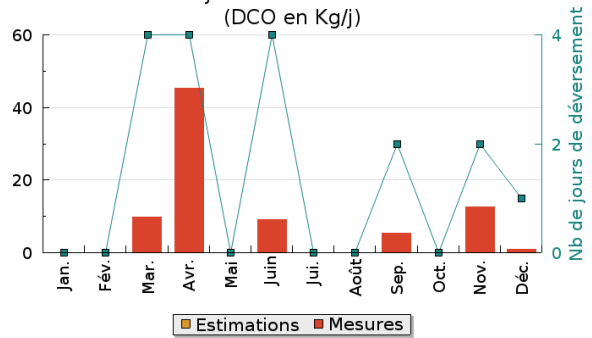
Pollution en sortie station en 2024 (DCO en Kg/j)



Rejets directs moyens (DCO en Kg/j)

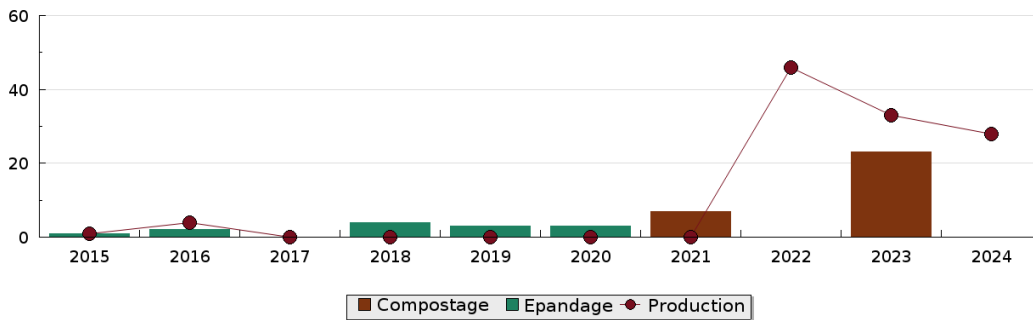


Rejets directs en 2024 (DCO en Kg/j)



Production et destination des boues

Destination des boues sur 10 ans (tonne de matière sèche)



Problèmes rencontrés en 2024

Problèmes liés...

... à la collecte des effluents	Non
...à l'atteinte des performances européennes	Non
...à l'autosurveillance	Non
...à l'exploitation des ouvrages	Non
...à la production des boues	Non
...à la vétusté	Non
...à la destination des sous-produits	Non

Accès aux données

Les données historiques sont disponibles en téléchargement depuis la thématique "Usages et pressions polluantes domestiques et urbaines" ou sous forme d'archive depuis le catalogue de données du SIE du Bassin Adour Garonne (<http://adour-garonne.eaufrance.fr>).

Accès à la fiche du Portail d'information sur l'assainissement collectif : <https://assainissement.developpement-durable.gouv.fr/pages/data/fiche-0524067V003>