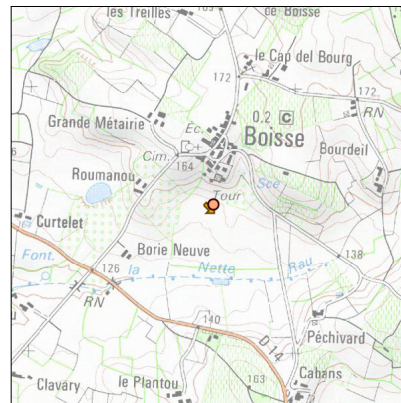
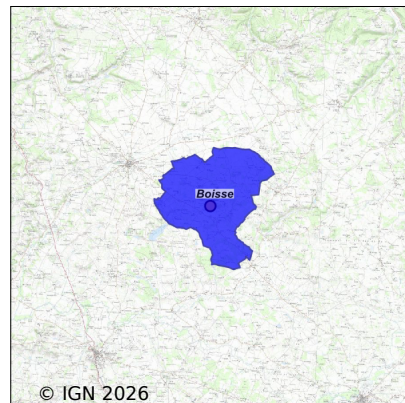


Système d'assainissement 2024

BOISSE (BOURG)

Réseau de type Séparatif



Station : BOISSE (BOURG)

Code Sandre	0524045V001
Nom du maître d'ouvrage	COMMUNE DE BOISSE
Nom de l'exploitant	-
Date de mise en service	mai 2015
Date de mise hors service	-
Niveau de traitement	Secondaire bio (Ntk)
Capacité	60 équivalent-habitant
Charge nominale DBO5	3,6 Kg/j
Charge nominale DCO	7,2 Kg/j
Charge nominale MES	5,4 Kg/j
Débit nominal temps sec	9 m3/j
Débit nominal temps pluie	9 m3/j
Filières EAU	File 1: Prétraitements, Filtres plantés, Zone intermédiaire avant rejet
Filières BOUE	
Filières ODEUR	
Coordonnées du point de rejet (Lambert 93)	514 220, 6 404 388 - Coordonnées établies (précision du décimètre)
Milieu récepteur	Infiltration

Observations SDDE

Système de collecte

Le système de collecte est entièrement gravitaire. Les eaux brutes cheminent vers le dégrilleur en entrée de station.

En l'absence de données de compteurs de la chasse hydraulique, il devient impossible d'estimer les volumes entrants sur la station.

Station d'épuration

Le prélèvement ponctuel effectué en sortie de second étage atteste d'un excellent fonctionnement du dispositif épuratoire et d'une excellente qualité de traitement standard à un rejet type pour cette filière.

Les tests bandelettes sur les formes azotées effectués lors de la visite d'assistance technique montrent également un bon fonctionnement.

Les roseaux sont denses et bien développés sur l'ensemble des casiers. Des liserons sont présents sur les bords des casiers. Des campagnes d'arrachage sont réalisées afin de limiter le développement de cette végétation.

Sous produits

Les refus de dégrillage sont évacués avec les ordures ménagères.

Les boues et les graisses sont stockées et minéralisées sur le premier étage de filtres plantés de roseaux.

Données chiffrées

Tableau de synthèse

Paramètre	Pollution entrante			Rendement	Pollution sortante	
	Charge	Capacité	Concentration		Charge	Concentration
VOL	4,5 m3/j	50 %			4,5 m3/j	
DBO5	0,1 Kg/j	4 %	31,1 mg/l	93 %	0 Kg/j	2,2 mg/l
DCO	0,3 Kg/j	5 %	76 mg/l	91 %	0 Kg/j	6,7 mg/l
MES	0,1 Kg/j		31,1 mg/l	93 %	0 Kg/j	2,2 mg/l
NGL	0,4 Kg/j		80 mg/l	0 %	0,4 Kg/j	80 mg/l
NTK	0,1 Kg/j		28,9 mg/l	62 %	0,1 Kg/j	11,1 mg/l
PT	0 Kg/j		6,7 mg/l	33 %	0 Kg/j	4,4 mg/l

Accès aux données

Les données historiques sont disponibles en téléchargement depuis la thématique "Usages et pressions polluantes domestiques et urbaines" ou sous forme d'archive depuis le catalogue de données du SIE du Bassin Adour Garonne (<http://adour-garonne.eaufrance.fr>).

Accès à la fiche du Portail d'information sur l'assainissement collectif : <https://assainissement.developpement-durable.gouv.fr/pages/data/fiche-0524045V001>