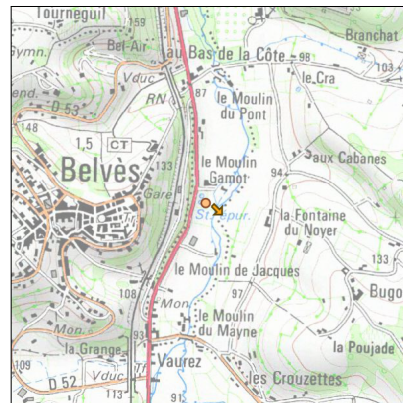
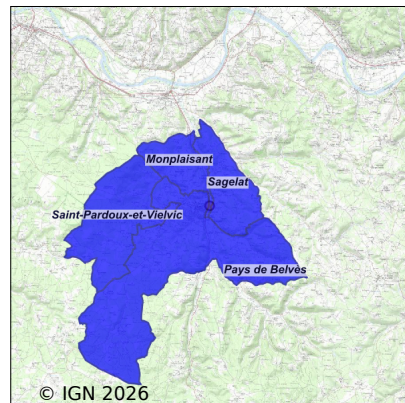


Système d'assainissement 2024 BELVES (MONPLAISANT)



Station : BELVES (MONPLAISANT)

Code Sandre	0524035V001
Nom du maître d'ouvrage	COMMUNAUTE DE COMMUNES VALLEE DORDOGNE ET FORET
Nom de l'exploitant	SOCIETE DE GERANCE DE DISTRIBUTION D'EAU
Date de mise en service	novembre 1971
Date de mise hors service	août 2013
Niveau de traitement	Secondaire bio (Ntk)
Capacité	1 200 équivalent-habitant
Charge nominale DBO5	84 Kg/j
Charge nominale DCO	168 Kg/j
Charge nominale MES	84 Kg/j
Débit nominal temps sec	180 m3/j
Débit nominal temps pluie	-
Filières EAU	File 1: Prétraitements, Boues activées faible charge, aération p
Filières BOUE	File 1: Lits de séchage
Filières ODEUR	
Coordonnées du point de rejet (Lambert 93)	542 839, 6 410 609 - Coordonnées établies (précision du décamètre)
Milieu récepteur	Rivière - La Nauze

Chronologie des raccordements au réseau

Raccordements communaux

100% de Monplaisant depuis 1964

100% de Pays de Belvès depuis 1964

100% de Sagelat depuis 1964

100% de Saint-Pardoux-et-Vielvic depuis 1964

Observations SDDE

Système de collecte

Aucune observation

Station d'épuration

Aucune observation

Sous produits

Aucune observation

Données chiffrées

Attention, cette STEP a été mise hors service en August-2013

Les données présentées ci-dessous peuvent provenir des différentes STEP suivantes, liées au même système de collecte :

0524035V003 BELVES

Tableau de synthèse

Paramètre	Pollution entrante			Rendement	Pollution sortante	
	Charge	Capacité	Concentration		Charge	Concentration
VOL	195 m3/j	72 %			195 m3/j	
DBO5	55 Kg/j	50 %	280 mg/l	98 %	1,1 Kg/j	5,5 mg/l
DCO	146 Kg/j	67 %	750 mg/l	92 %	11,1 Kg/j	57 mg/l
MES	93 Kg/j		480 mg/l	92 %	7,9 Kg/j	41 mg/l
NGL	12,7 Kg/j		65 mg/l	89 %	1,4 Kg/j	7 mg/l
NTK	12,7 Kg/j		65 mg/l	91 %	1,1 Kg/j	5,9 mg/l
PT	1,7 Kg/j		8,9 mg/l	90 %	0,2 Kg/j	0,9 mg/l

Problèmes rencontrés en 2024

Problèmes liés...

... à la collecte des effluents	Non
...à l'atteinte des performances européennes	Non
...à l'autosurveillance	Non
...à l'exploitation des ouvrages	Non
...à la production des boues	Non
...à la vétusté	Non
...à la destination des sous-produits	Non

Accès aux données

Les données historiques sont disponibles en téléchargement depuis la thématique "Usages et pressions polluantes domestiques et urbaines" ou sous forme d'archive depuis le catalogue de données du SIE du Bassin Adour Garonne (<http://adour-garonne.eaufrance.fr>).

Accès à la fiche du Portail d'information sur l'assainissement collectif : <https://assainissement.developpement-durable.gouv.fr/pages/data/fiche-0524035V001>