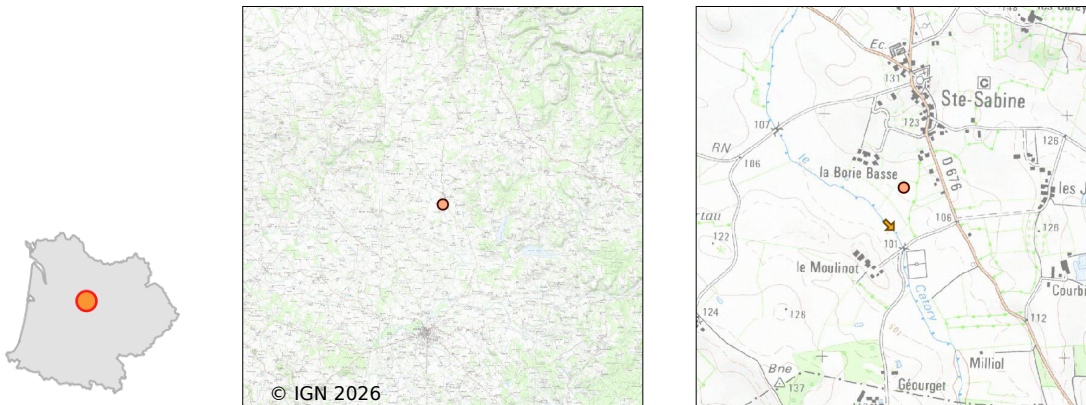


Système d'assainissement 2024

BEAUMONTOIS EN PERIGORD (SAINTE SABINE ET BORN)

Réseau de type Séparatif



Station : BEAUMONTOIS EN PERIGORD (SAINTE SABINE

Code Sandre	0524028V005
Nom du maître d'ouvrage	COMMUNAUTE DE COMMUNES DES BASTIDES DORDOGNE-
Nom de l'exploitant	-
Date de mise en service	mars 2019
Date de mise hors service	-
Niveau de traitement	Secondaire bio (Ntk)
Capacité	100 équivalent-habitant
Charge nominale DBO5	6 Kg/j
Charge nominale DCO	12 Kg/j
Charge nominale MES	9 Kg/j
Débit nominal temps sec	15 m3/j
Débit nominal temps pluie	-
Filières EAU	File 1: Prétraitements, Filtres plantés
Filières BOUE	
Filières ODEUR	
Coordonnées du point de rejet (Lambert 93)	521 825, 6 401 452 - Coordonnées établies (précision du décamètre)
Milieu récepteur	Infiltration

Observations SDDE

Système de collecte

Le volume annuel traité est estimé à environ 3100m³.

La station reçoit en moyenne 8,5m³/jour et au maximum 11,4 soit environ 76% de sa capacité hydraulique nominale.

En juillet, le poste d'entrée et les canalisations devant la mairie et le restaurant et en fin de réseau ont été hydrocurés. Ils n'étaient pas encrassés.

Station d'épuration

Le rejet analysé en août est d'une qualité très satisfaisante.

Les tests effectués sur les formes azotées le reste de l'année sont excellents avec un abattement total de la pollution ammoniacale.

Le premier étage obtient également de bons résultats.

Un ennoyage a été pratiqué sur les casiers du second étage.

Les roseaux se développent correctement sur l'ensemble des massifs.

Sous produits

Les boues et les graisses sont stockées et minéralisées sur le premier étage de filtres plantés de roseaux.

Données chiffrées

Tableau de synthèse

Paramètre	Pollution entrante			Rendement	Pollution sortante	
	Charge	Capacité	Concentration		Charge	Concentration
VOL	7,5 m3/j	50 %			7,5 m3/j	
DBO5	0,2 Kg/j	4 %	30,7 mg/l	91 %	0 Kg/j	2,7 mg/l
DCO	0,6 Kg/j	5 %	75 mg/l	89 %	0,1 Kg/j	8 mg/l
MES	0,2 Kg/j		30,7 mg/l	91 %	0 Kg/j	2,7 mg/l
NGL	0,6 Kg/j		80 mg/l	0 %	0,6 Kg/j	80 mg/l
NTK	0,2 Kg/j		28 mg/l	67 %	0,1 Kg/j	9,3 mg/l
PT	0,1 Kg/j		6,7 mg/l	40 %	0 Kg/j	4 mg/l

Accès aux données

Les données historiques sont disponibles en téléchargement depuis la thématique "Usages et pressions polluantes domestiques et urbaines" ou sous forme d'archive depuis le catalogue de données du SIE du Bassin Adour Garonne (<http://adour-garonne.eaufrance.fr>).

Accès à la fiche du Portail d'information sur l'assainissement collectif : <https://assainissement.developpement-durable.gouv.fr/pages/data/fiche-0524028V005>