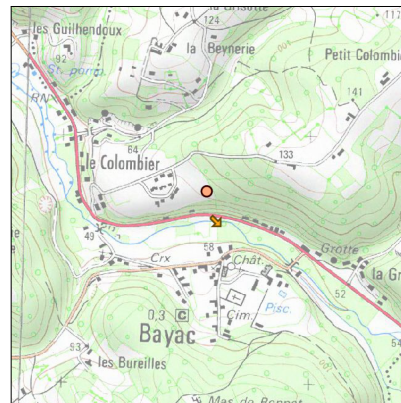
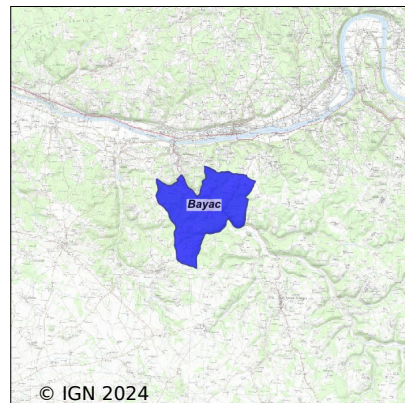


Système d'assainissement 2022

BAYAC (BOURG)

Réseau de type Séparatif



Station : BAYAC (BOURG)

Code Sandre	0524027V001
Nom du maître d'ouvrage	COMMUNAUTE DE COMMUNES DES BASTIDES DORDOGNE-
Nom de l'exploitant	SYNDICAT MIXTE DES EAUX
Date de mise en service	avril 2008
Date de mise hors service	-
Niveau de traitement	Secondaire bio (Ntk)
Capacité	320 équivalent-habitant
Charge nominale DBO5	19,2 Kg/j
Charge nominale DCO	38,4 Kg/j
Charge nominale MES	28,8 Kg/j
Débit nominal temps sec	48 m3/j
Débit nominal temps pluie	-
Filières EAU	File 1: Prétraitements, Filtres plantés
Filières BOUE	
Filières ODEUR	
Coordonnées du point de rejet (Lambert 93)	520 199, 6 414 545 - Coordonnées établies (précision du décamètre)
Milieu récepteur	Rivière - La Couze

Chronologie des raccordements au réseau

Raccordements communaux

100% de Bayac depuis 2008

Observations SDDE

Système de collecte

Le volume annuel traité est estimé à 3620 m³.

Le volume journalier mesuré en avril est d'environ 9m³/j, soit 20 % de la capacité hydraulique nominale de la station. La charge polluante représente environ 55 équivalents-habitants (sur le paramètre le plus défavorable du NTK), soit 14 % de la capacité nominale de la station et 13% de la capacité organique nominale de la station

Les pompes des 3 postes de relevage fonctionnent bien.

Une mesure ponctuelle a été effectuée par le SATESE dans chaque cuve avec un détecteur de gaz en avril. Il n'y avait pas de dihydrogène sulfuré (ni en entrée de station).

Il n'y a pas eu d'hydrocurage du réseau et des 3 postes de relevage en 2022. Les cuves de celui du pont et du lotissement sont encrassées par de la graisse.

Station d'épuration

Le rejet de la station d'épuration est très satisfaisant.

Les rendements épuratoires obtenus lors de la mesure d'auto-surveillance d'avril 2022 atteignent les valeurs suivantes :

78 % sur la Demande Biochimique en Oxygène en 5 jours (DBO5)

74% sur la Demande Chimique en Oxygène (DCO)

84 % sur les Matières En Suspension (MES)

69 % sur l'azote Kjeldahl (NTK)

1 % sur le Phosphore total (Pt)

Les résultats des tests hebdomadaires effectués sur les formes azotées sont hétérogènes.

En janvier, avril, mai et décembre, un léger résiduel de pollution ammoniacale était présent ce qui reste à relativiser car il s'agit tout de même d'un traitement poussé pour un étage de filtre avec recirculation.

Les roseaux connaissent un développement hétérogène avec les casiers de la file de gauche comprenant des roseaux denses et ceux de la file de droite peu pourvus. Des adventices en tous genres se sont développées : raisin d'Amérique, houblon, renouée à feuille,

Un nouveau compteur électrique (Linky) a été installé en juin ce qui permet de nouveau de connaître la consommation électrique des pompes du poste d'entrée.

Sous produits

Les boues et les graisses sont stockées et minéralisées sur le premier étage de filtres plantés de roseaux.

Une intervention a été faite avec une mini-pelle pour aplanir les monticules de boues autour des deux arrivées de chacun des 6 casiers.

Données chiffrées

Tableau de synthèse

Paramètre	Pollution entrante			Rendement	Pollution sortante	
	Charge	Capacité	Concentration		Charge	Concentration
VOL	9,4 m3/j	19 %			9,4 m3/j	
DBO5	1,1 Kg/j	6 %	119 mg/l	78 %	0,2 Kg/j	25,6 mg/l
DCO	4,9 Kg/j	13 %	520 mg/l	74 %	1,3 Kg/j	137 mg/l
MES	3,3 Kg/j		350 mg/l	84 %	0,5 Kg/j	54 mg/l
NGL	0,7 Kg/j		73 mg/l	-38,1 %	0,9 Kg/j	100 mg/l
NTK	0,7 Kg/j		73 mg/l	68 %	0,2 Kg/j	23,3 mg/l
PT	0,1 Kg/j		13,9 mg/l	0,6 %	0,1 Kg/j	13,8 mg/l

Problèmes rencontrés en 2022

Problèmes liés...

... à la collecte des effluents	Non
...à l'atteinte des performances européennes	Non
...à l'autosurveillance	Non
...à l'exploitation des ouvrages	Non
...à la production des boues	Non
...à la vétusté	Non
...à la destination des sous-produits	Non

Accès aux données

Les données historiques sont disponibles en téléchargement depuis la thématique "Usages et pressions polluantes domestiques et urbaines" ou sous forme d'archive depuis le catalogue de données du SIE du Bassin Adour Garonne (<http://adour-garonne.eaufrance.fr>).

Accès à la fiche du Portail d'information sur l'assainissement communal : <http://assainissement.developpementdurable.gouv.fr/station.php?code=0524027V001>