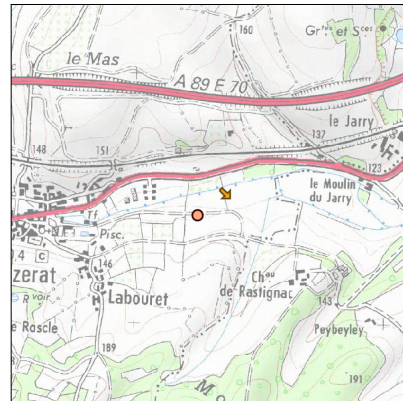
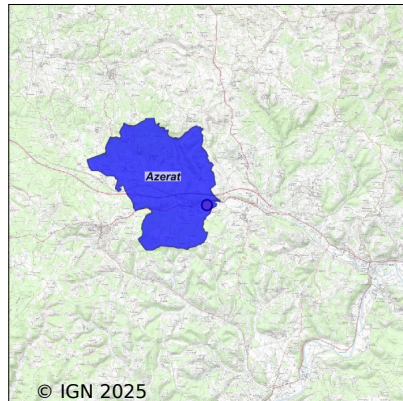


# Système d'assainissement 2023

## AZERAT (Bourg)

### Réseau de type Séparatif



## Station : AZERAT (Bourg)

<b>Code Sandre</b>	<b>0524019V001</b>
<b>Nom du maître d'ouvrage</b>	CC TERRASSONNAIS PERIGORD NOIR
<b>Nom de l'exploitant</b>	CC TERRASSONNAIS PERIGORD NOIR
<b>Date de mise en service</b>	janvier 2002
<b>Date de mise hors service</b>	-
<b>Niveau de traitement</b>	Secondaire bio (Ntk)
<b>Capacité</b>	300 équivalent-habitant
<b>Charge nominale DBO5</b>	18 Kg/j
<b>Charge nominale DCO</b>	36 Kg/j
<b>Charge nominale MES</b>	27 Kg/j
<b>Débit nominal temps sec</b>	45 m3/j
<b>Débit nominal temps pluie</b>	-
<b>Filières EAU</b>	File 1: Filtres à sables, Filtres plantés
<b>Filières BOUE</b>	File 2: Filtres plantés de roseaux
<b>Filières ODEUR</b>	
<b>Coordonnées du point de rejet (Lambert 93)</b>	553 190, 6 451 875 - Coordonnées établies (précision du décamètre)
<b>Milieu récepteur</b>	Rivière - Le Cern

# Chronologie des raccordements au réseau

## Raccordements communaux

100% de Azerat depuis 2002

## Observations SDDE

### Système de collecte

Le fonctionnement du réseau de collecte est difficile à apprécier en 2023. En effet, le calcul du volume entrant est réalisé à partir du nombre de déclenchements de la première chasse hydraulique. Le nombre de déclenchements journaliers est sous-estimé en 2023. Il est probable qu'une fuite au niveau du clapet détaché de la première chasse hydraulique se soit produite plus ou moins régulièrement.

En 2023, 115 abonnés sont raccordés au réseau de collecte.

Quatre postes de relevage sont présents sur le réseau. Le fonctionnement de ces ouvrages donne satisfaction à l'exception du poste « fond du bourg ».

Au niveau du poste de relevage « fond du bourg », les deux pompes fonctionnaient en continue alors que la cuve était vide lors des deux passages du SATESE. La communauté de Commune a fait intervenir l'entreprise Systeme E pour remettre en service l'automatisme du poste de relevage à la fin de l'année 2023.

Les quatre postes de relevage ont été hydrocurés deux fois chacun en 2023. Une intervention a été réalisée le 11 mai et le 2 novembre par la SAUR.

### Station d'épuration

Une analyse de eau traitée a été réalisée sur un échantillon ponctuel au mois de novembre. Les résultats analytiques indiquent que l'eau traitée est de très bonne qualité avant son rejet dans le Cern.

Les tests réalisés par l'exploitant indiquent que l'eau traitée est de très bonne qualité entre les mois de juillet et octobre. Pour les autres mois, le résultat des tests n'est pas disponible.

Un nettoyage du premier étage de filtres a été réalisé à la fin de l'hiver 2023. Cela a permis d'optimiser le développement des roseaux sur cet étage de traitement.

Le dispositif de chasse de la seconde chasse hydraulique dysfonctionne. Une attention particulière devra être portée sur cet équipement en 2024.

### Sous produits

Il n'y a pas de dégrilleur sur la station. Les macros déchets sont retenus au niveau des paniers dégrilleurs situés en amont, au niveau des postes de relevage du réseau.

Les boues et les graisses sont stockées et minéralisées sur le premier étage de filtres plantés de roseaux.

## Données chiffrées

### Tableau de synthèse

Paramètre	Pollution entrante			Rendement	Pollution sortante	
	Charge	Capacité	Concentration		Charge	Concentration
VOL	28,1 m3/j	62 %			28,1 m3/j	
DBO5	6,2 Kg/j	34 %	220 mg/l	98 %	0,1 Kg/j	3,9 mg/l
DCO	16,9 Kg/j	47 %	600 mg/l	90 %	1,7 Kg/j	60 mg/l
MES	8,7 Kg/j		310 mg/l	96 %	0,3 Kg/j	12,1 mg/l
NGL	2,4 Kg/j		84 mg/l	30,5 %	1,6 Kg/j	58 mg/l
NTK	2,4 Kg/j		84 mg/l	82 %	0,4 Kg/j	14,9 mg/l
PT	0,3 Kg/j		9,3 mg/l	15,4 %	0,2 Kg/j	7,8 mg/l

## Problèmes rencontrés en 2023

### Problèmes liés...

... à la collecte des effluents	Non
...à l'atteinte des performances européennes	Non
...à l'autosurveillance	Non
...à l'exploitation des ouvrages	Non
...à la production des boues	Non
...à la vétusté	Non
...à la destination des sous-produits	Non

## Accès aux données

Les données historiques sont disponibles en téléchargement depuis la thématique "Usages et pressions polluantes domestiques et urbaines" ou sous forme d'archive depuis le catalogue de données du SIE du Bassin Adour Garonne (<http://adour-garonne.eaufrance.fr>).

Accès à la fiche du Portail d'information sur l'assainissement communal : <http://assainissement.developpementdurable.gouv.fr/station.php?code=0524019V001>