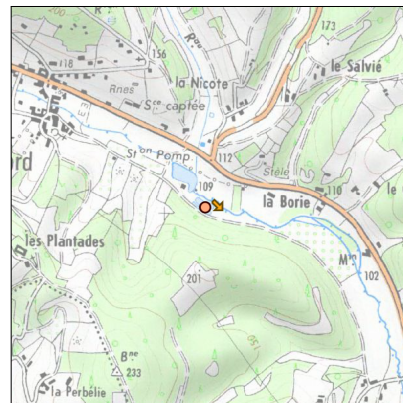
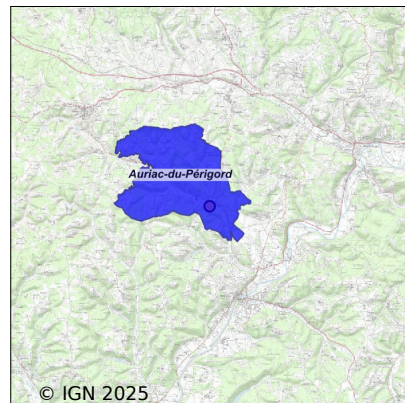


Système d'assainissement 2023

AURIAC DU PERIGORD

Réseau de type Séparatif



Station : AURIAC DU PERIGORD

Code Sandre	0524018V001
Nom du maître d'ouvrage	CC TERRASSONNAIS PERIGORD NOIR
Nom de l'exploitant	CC TERRASSONNAIS PERIGORD NOIR
Date de mise en service	septembre 1996
Date de mise hors service	-
Niveau de traitement	Secondaire bio (Ntk)
Capacité	250 équivalent-habitant
Charge nominale DBO5	14 Kg/j
Charge nominale DCO	28 Kg/j
Charge nominale MES	18 Kg/j
Débit nominal temps sec	25 m3/j
Débit nominal temps pluie	-
Filières EAU	File 1: Prétraitements, Lagunage naturel
Filières BOUE	
Filières ODEUR	
Coordonnées du point de rejet (Lambert 93)	554 049, 6 446 464 - Coordonnées établies (précision du décamètre)
Milieu récepteur	Rivière - La Laurence

Chronologie des raccordements au réseau

Raccordements communaux

100% de Auriac-du-Périgord depuis 1996

Observations SDDE

Système de collecte

Le réseau capte des eaux claires parasites par temps de pluie, notamment aux mois de janvier, octobre, novembre et décembre. Pour autant, une station de lagunage supporte sans difficulté des surcharges hydrauliques temporaires sans engendrer de dysfonctionnements.

Il est à noter que l'ancien réseau est constitué de canalisations en fibrociment, il est possible que ces tronçons soient altérés et soient à l'origine d'une partie de l'apport de ces eaux claires. Il est également à noter que les précipitations survenues aux mois de novembre et décembre étaient d'une intensité exceptionnelle : il est probable que certains regards du réseau se soient retrouvés temporairement immergés.

En 2023, le réseau a collecté en moyenne journalière 31 m³ deffluent par jour (80% de la capacité hydraulique nominale de la station). En dehors des périodes pluvieuses, le réseau véhicule une dizaine de mètres cubes d'effluent par jour, soit 30% de la capacité hydraulique de la station.

Les postes de relevage sont entretenus de façon hebdomadaire par le personnel communal.

Deux hydrocurages des deux postes de relevage ont été réalisés par la SAUR (au mois de mai et au mois de novembre), dans le cadre du contrat de prestation de service.

78 abonnés sont raccordés au réseau.

Station d'épuration

Lors des passages du SATESE, aucun écoulement ne se produisait en sortie de troisième bassin de lagunage.

Sous produits

15.3 SOUS-PRODUITS ISSUS DE L'ASSAINISSEMENT

Il n'y a pas de dégrilleur sur la station. Les macrodéchets sont retenus au niveau du poste de relevage principal, situé sur le réseau de collecte.

15.4 BOUES

Les boues et les graisses sont stockées dans les bassins de lagunages.

Une bathymétrie a été réalisée par le SATESE le 5 mai 2023. Le taux de remplissage du 1er bassin est estimé à 34 %. Celui du second bassin est lui de 36 %.

Il est conseillé de procéder à un curage lorsque ce ratio est supérieur à 30 %.

Il est cependant à noter qu'au niveau du premier bassin, les boues sont surtout concentrées au niveau de l'entrée de la station. Le SATESE conseille alors de ne pas engager de travaux de curage total mais un pompage des boues accumulées en entrée de station (50 à 100 m³). Les boues pourraient être épandues sur les parcelles référencées au plan d'épandage.

Données chiffrées

Tableau de synthèse

Paramètre	Pollution entrante			Rendement	Pollution sortante	
	Charge	Capacité	Concentration		Charge	Concentration
VOL	10,5 m3/j	42 %			10,5 m3/j	

Problèmes rencontrés en 2023

Problèmes liés...

... à la collecte des effluents	Non
...à l'atteinte des performances européennes	Non
...à l'autosurveillance	Non
...à l'exploitation des ouvrages	Non
...à la production des boues	Non
...à la vétusté	Non
...à la destination des sous-produits	Non

Accès aux données

Les données historiques sont disponibles en téléchargement depuis la thématique "Usages et pressions polluantes domestiques et urbaines" ou sous forme d'archive depuis le catalogue de données du SIE du Bassin Adour Garonne (<http://adour-garonne.eaufrance.fr>).

Accès à la fiche du Portail d'information sur l'assainissement communal : <http://assainissement.developpementdurable.gouv.fr/station.php?code=0524018V001>