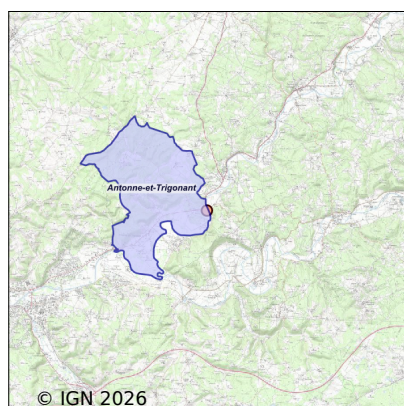


Système d'assainissement 2023

ANTONNE ET TRIGONANT (LAURIERE)

Réseau de type Séparatif



Station : ANTONNE ET TRIGONANT (LAURIERE)

Code Sandre	0524011V004
Nom du maître d'ouvrage	CA LE GRAND PERIGUEUX
Nom de l'exploitant	-
Date de mise en service	septembre 2020
Date de mise hors service	-
Niveau de traitement	Secondaire bio (Ntk)
Capacité	90 équivalent-habitant
Charge nominale DBO5	5,4 Kg/j
Charge nominale DCO	10,8 Kg/j
Charge nominale MES	48 Kg/j
Débit nominal temps sec	13,5 m3/j
Débit nominal temps pluie	-
Filières EAU	File 1: Prétraitements, Filtres plantés, Zone intermédiaire avant rejet
Filières BOUE	
Filières ODEUR	
Coordonnées du point de rejet (Lambert 93)	532 416, 6 460 455 - Coordonnées établies (précision du décimètre)
Milieu récepteur	Rivière - L'Isle

Observations SDDE

Système de collecte

Aucune observation

Station d'épuration

Aucune observation

Sous produits

Aucune observation

Données chiffrées

Tableau de synthèse

Paramètre	Pollution entrante			Rendement	Pollution sortante	
	Charge	Capacité	Concentration		Charge	Concentration
VOL	6,8 m3/j	50 %			6,8 m3/j	
DBO5	0,2 Kg/j	4 %	31,1 mg/l	90 %	0 Kg/j	3 mg/l
DCO	0,5 Kg/j	5 %	76 mg/l	90 %	0,1 Kg/j	7,4 mg/l
MES	0,2 Kg/j		31,1 mg/l	90 %	0 Kg/j	3 mg/l
NGL	0,5 Kg/j		80 mg/l	0 %	0,5 Kg/j	80 mg/l
NTK	0,2 Kg/j		28,1 mg/l	63 %	0,1 Kg/j	10,4 mg/l
PT	0,1 Kg/j		7,4 mg/l	40 %	0 Kg/j	4,4 mg/l

Accès aux données

Les données historiques sont disponibles en téléchargement depuis la thématique "Usages et pressions polluantes domestiques et urbaines" ou sous forme d'archive depuis le catalogue de données du SIE du Bassin Adour Garonne (<http://adour-garonne.eaufrance.fr>).

Accès à la fiche du Portail d'information sur l'assainissement collectif : <https://assainissement.developpement-durable.gouv.fr/pages/data/fiche-0524011V004>