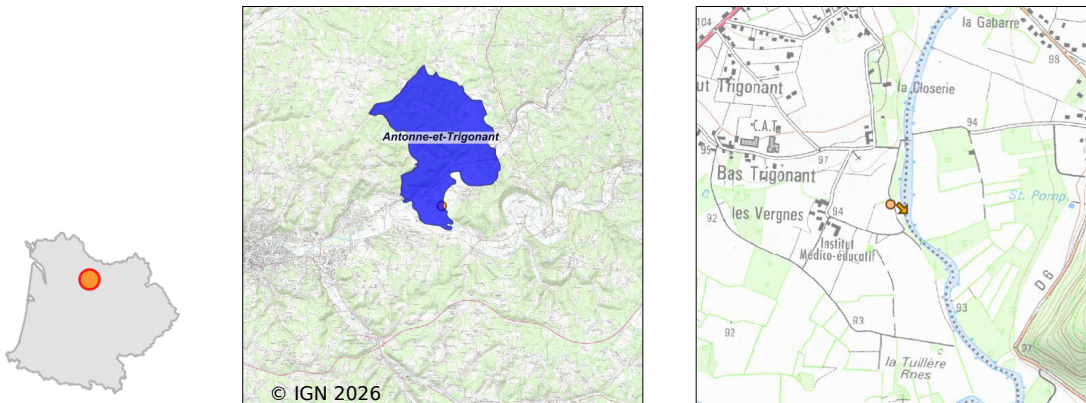


Système d'assainissement 2024

ANTONNE ET TRIGONANT (COMMUNALE)

Réseau de type Unitaire



Station : ANTONNE ET TRIGONANT (COMMUNALE)

| | |
|---|--|
| Code Sandre | 0524011V002 |
| Nom du maître d'ouvrage | CA LE GRAND PERIGUEUX |
| Nom de l'exploitant | - |
| Date de mise en service | juin 1992 |
| Date de mise hors service | - |
| Niveau de traitement | Secondaire bio (Ntk) |
| Capacité | 1 200 équivalent-habitant |
| Charge nominale DBO5 | 68 Kg/j |
| Charge nominale DCO | 108 Kg/j |
| Charge nominale MES | 108 Kg/j |
| Débit nominal temps sec | 180 m3/j |
| Débit nominal temps pluie | - |
| Filières EAU | File 1: Prétraitements, Boues activées faible charge, aération p |
| Filières BOUE | |
| Filières ODEUR | |
| Coordonnées du point de rejet (Lambert 93) | 529 961, 6 458 403 - Coordonnées établies (précision du décamètre) |
| Milieu récepteur | Rivière - L'Isle |

Chronologie des raccordements au réseau

Raccordements communaux

93% de Antonne-et-Trigonant depuis 1964

Observations SDDE

Système de collecte

Aucune observation

Station d'épuration

Aucune observation

Sous produits

Aucune observation

Données chiffrées

Tableau de synthèse

| Paramètre | Pollution entrante | | | Rendement | Pollution sortante | |
|-----------|--------------------|----------|---------------|-----------|--------------------|---------------|
| | Charge | Capacité | Concentration | | Charge | Concentration |
| VOL | 144 m3/j | 80 % | | | 144 m3/j | |
| DBO5 | 20,1 Kg/j | 30 % | 144 mg/l | 98 % | 0,4 Kg/j | 3 mg/l |
| DCO | 48 Kg/j | 45 % | 350 mg/l | 90 % | 4,8 Kg/j | 34 mg/l |
| MES | 24,2 Kg/j | | 170 mg/l | 98 % | 0,6 Kg/j | 3,9 mg/l |
| NGL | 7,5 Kg/j | | 52 mg/l | 98 % | 0,2 Kg/j | 1,1 mg/l |
| NTK | 5,8 Kg/j | | 41 mg/l | 94 % | 0,3 Kg/j | 2,2 mg/l |
| PT | 0,8 Kg/j | | 5,4 mg/l | 73 % | 0,2 Kg/j | 1,5 mg/l |

Problèmes rencontrés en 2024

Problèmes liés...

| | |
|--|-----|
| ... à la collecte des effluents | Non |
| ...à l'atteinte des performances européennes | Non |
| ...à l'autosurveillance | Non |
| ...à l'exploitation des ouvrages | Non |
| ...à la production des boues | Non |
| ...à la vétusté | Non |
| ...à la destination des sous-produits | Non |

Accès aux données

Les données historiques sont disponibles en téléchargement depuis la thématique "Usages et pressions polluantes domestiques et urbaines" ou sous forme d'archive depuis le catalogue de données du SIE du Bassin Adour Garonne (<http://adour-garonne.eaufrance.fr>).

Accès à la fiche du Portail d'information sur l'assainissement collectif : <https://assainissement.developpement-durable.gouv.fr/pages/data/fiche-0524011V002>