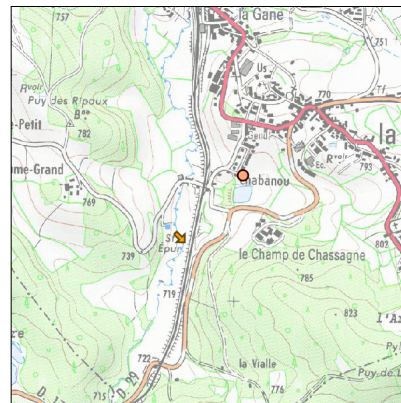
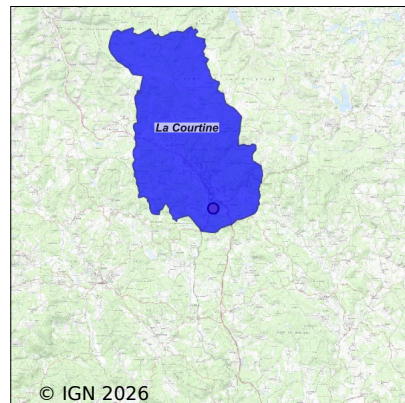


Système d'assainissement 2024

LA COURTINE N°2 (BOURG)



Station : LA COURTINE N°2 (BOURG)

Code Sandre	0523067V002
Nom du maître d'ouvrage	S.I.A.E.P.A. DE CROCQ
Nom de l'exploitant	VEOLIA EAU - COMPAGNIE GENERALE DES EAUX
Date de mise en service	janvier 2012
Date de mise hors service	-
Niveau de traitement	Secondaire bio (Ntk)
Capacité	1 600 équivalent-habitant
Charge nominale DBO5	96 Kg/j
Charge nominale DCO	192 Kg/j
Charge nominale MES	144 Kg/j
Débit nominal temps sec	640 m ³ /j
Débit nominal temps pluie	-
Filières EAU	File 1: Prétraitements, Disques biologiques, Traitement physico-chimique en aération
Filières BOUE	
Filières ODEUR	
Coordonnées du point de rejet (Lambert 93)	642 416, 6 511 245 - Coordonnées établies (précision du décamètre)
Milieu récepteur	Rivière - La Liège

Chronologie des raccordements au réseau

Raccordements communaux

100% de La Courtine depuis 1974

Observations SDDE

Système de collecte

Aucune observation

Station d'épuration

Aucune observation

Sous produits

Aucune observation

Données chiffrées

Les données présentées ci-dessous peuvent provenir des différentes STEP suivantes, liées au même système de collecte :

0423067S0002 LA COURTINE
 0523067V001 LA COURTINE N°2 (BOURG)

Tableau de synthèse

Paramètre	Pollution entrante			Rendement	Pollution sortante	
	Charge	Capacité	Concentration		Charge	Concentration
VOL	225 m3/j	35 %			225 m3/j	
DBO5	8,7 Kg/j	9 %	38 mg/l	92 %	0,7 Kg/j	3 mg/l
DCO	24,3 Kg/j	13 %	107 mg/l	75 %	6,1 Kg/j	27 mg/l
MES	29,6 Kg/j		131 mg/l	97 %	0,8 Kg/j	3,7 mg/l
NGL	2 Kg/j		9,1 mg/l	-14,6 %	2,4 Kg/j	10,5 mg/l
NTK	1,9 Kg/j		8,3 mg/l	82 %	0,3 Kg/j	1,5 mg/l
PT	0,3 Kg/j		1,5 mg/l	10 %	0,3 Kg/j	1,3 mg/l

Problèmes rencontrés en 2024

Problèmes liés...

... à la collecte des effluents	Non
...à l'atteinte des performances européennes	Non
...à l'autosurveillance	Non
...à l'exploitation des ouvrages	Non
...à la production des boues	Non
...à la vétusté	Non
...à la destination des sous-produits	Non

Accès aux données

Les données historiques sont disponibles en téléchargement depuis la thématique "Usages et pressions polluantes domestiques et urbaines" ou sous forme d'archive depuis le catalogue de données du SIE du Bassin Adour Garonne (<http://adour-garonne.eaufrance.fr>).

Accès à la fiche du Portail d'information sur l'assainissement collectif : <https://assainissement.developpement-durable.gouv.fr/pages/data/fiche-0523067V002>