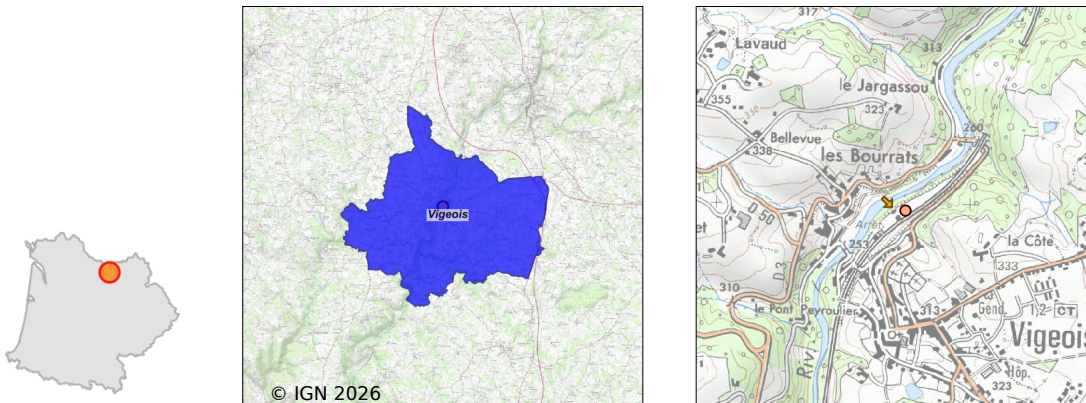


Système d'assainissement 2024

VIGEOIS (BOURG)

Réseau de type Séparatif



Station : VIGEOIS (BOURG)

Code Sandre	0519285V002
Nom du maître d'ouvrage	COMMUNE DE VIGEOIS
Nom de l'exploitant	-
Date de mise en service	juillet 2013
Date de mise hors service	-
Niveau de traitement	Secondaire bio (Ntk)
Capacité	1 500 équivalent-habitant
Charge nominale DBO5	90 Kg/j
Charge nominale DCO	180 Kg/j
Charge nominale MES	135 Kg/j
Débit nominal temps sec	225 m3/j
Débit nominal temps pluie	-
Filières EAU	File 1: Stockage avant traitement, Prétraitements, Disques biologiques
Filières BOUE	
Filières ODEUR	
Coordonnées du point de rejet (Lambert 93)	583 891, 6 477 124 - Coordonnées établies (précision du décamètre)
Milieu récepteur	Rivière - La Vézère

Chronologie des raccordements au réseau

Raccordements communaux

100% de Vigeois depuis 1964

Observations SDDE

Système de collecte

Le réseau de Vigeois collecte quelques eaux parasites permanentes.

Les travaux réalisés depuis quelques années ont permis de réduire de façon notable la quantité d'eaux parasites de tous types.

Nettoyer régulièrement les déversoirs d'orage.

Station d'épuration

Fonctionnement correct de la station.

Un des deux bilans 24H ne répondent à la réglementation. la concentration en MES est supérieure à l'arrêté.

Sous produits

Aucune observation

Données chiffrées

Les données présentées ci-dessous peuvent provenir des différentes STEP suivantes, liées au même système de collecte :

0519285V001 VIGEOIS

Tableau de synthèse

Paramètre	Pollution entrante			Rendement	Pollution sortante	
	Charge	Capacité	Concentration		Charge	Concentration
VOL	139 m3/j	62 %			139 m3/j	
DBO5	22,8 Kg/j	25 %	165 mg/l	93 %	1,6 Kg/j	11 mg/l
DCO	86 Kg/j	48 %	630 mg/l	87 %	11,2 Kg/j	79 mg/l
MES	40 Kg/j		290 mg/l	86 %	5,5 Kg/j	38 mg/l
NGL	6,9 Kg/j		50 mg/l	-34,2 %	9,2 Kg/j	71 mg/l
NTK	6,9 Kg/j		50 mg/l	92 %	0,5 Kg/j	3,6 mg/l
PT	0,5 Kg/j		3,5 mg/l	-43,2 %	0,7 Kg/j	5,1 mg/l

Problèmes rencontrés en 2024

Problèmes liés...

... à la collecte des effluents	Non
...à l'atteinte des performances européennes	Non
...à l'autosurveillance	Non
...à l'exploitation des ouvrages	Non
...à la production des boues	Non
...à la vétusté	Non
...à la destination des sous-produits	Non

Accès aux données

Les données historiques sont disponibles en téléchargement depuis la thématique "Usages et pressions polluantes domestiques et urbaines" ou sous forme d'archive depuis le catalogue de données du SIE du Bassin Adour Garonne (<http://adour-garonne.eaufrance.fr>).

Accès à la fiche du Portail d'information sur l'assainissement collectif : <https://assainissement.developpement-durable.gouv.fr/pages/data/fiche-0519285V002>