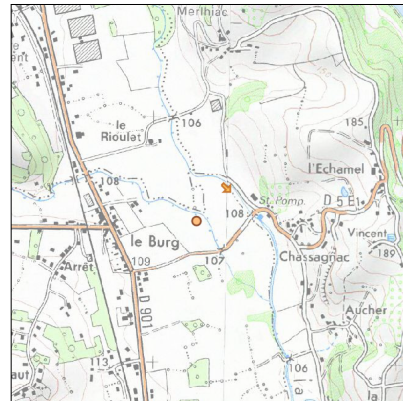
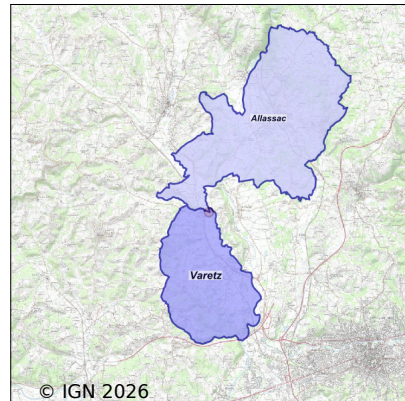


Système d'assainissement 2024

VARETZ (LE BURG)



Station : VARETZ (LE BURG)

Code Sandre	0519278V003
Nom du maître d'ouvrage	COMMUNAUTE D'AGGLOMERATION DE BRIVE
Nom de l'exploitant	-
Date de mise en service	janvier 1980
Date de mise hors service	décembre 2005
Niveau de traitement	Secondaire bio (Ntk)
Capacité	200 équivalent-habitant
Charge nominale DBO5	12 Kg/j
Charge nominale DCO	-
Charge nominale MES	14 Kg/j
Débit nominal temps sec	30 m3/j
Débit nominal temps pluie	-
Filières EAU	File 1: Prétraitements, Décantation physique
Filières BOUE	File 1: Digestion anaérobie mésophile
Filières ODEUR	
Coordonnées du point de rejet (Lambert 93)	577 165, 6 458 802 - Coordonnées établies (précision du décamètre)
Milieu récepteur	Rivière - La Loyre

Chronologie des raccordements au réseau

Raccordements communaux

10% de Allasac depuis 1964

30% de Varetz depuis 2005

Observations SDDE

Système de collecte

Aucune observation

Station d'épuration

Aucune observation

Sous produits

Aucune observation

Données chiffrées

Attention, cette STEP a été mise hors service en December-2005

Les données présentées ci-dessous peuvent provenir des différentes STEP suivantes, liées au même système de collecte :

0519005V003 ALLASSAC (VARETZ Le Burg, St Laurent, Le Rioulet)

Tableau de synthèse

Paramètre	Pollution entrante			Rendement	Pollution sortante	
	Charge	Capacité	Concentration		Charge	Concentration
VOL	56 m3/j	106 %			54 m3/j	
DBO5	30,3 Kg/j	144 %	540 mg/l	95 %	1,5 Kg/j	27 mg/l
DCO	56 Kg/j	134 %	1 000 mg/l	96 %	2,4 Kg/j	44 mg/l
MES	24,8 Kg/j		440 mg/l	99 %	0,2 Kg/j	3,2 mg/l
NGL	6,3 Kg/j		113 mg/l	24,4 %	4,8 Kg/j	88 mg/l
NTK	6,2 Kg/j		111 mg/l	55 %	2,8 Kg/j	52 mg/l
PT	0,7 Kg/j		12,5 mg/l	77 %	0,2 Kg/j	3 mg/l

Problèmes rencontrés en 2024

Problèmes liés...

... à la collecte des effluents	Non
...à l'atteinte des performances européennes	Non
...à l'autosurveillance	Non
...à l'exploitation des ouvrages	Non
...à la production des boues	Non
...à la vétusté	Non
...à la destination des sous-produits	Non

Accès aux données

Les données historiques sont disponibles en téléchargement depuis la thématique "Usages et pressions polluantes domestiques et urbaines" ou sous forme d'archive depuis le catalogue de données du SIE du Bassin Adour Garonne (<http://adour-garonne.eaufrance.fr>).

Accès à la fiche du Portail d'information sur l'assainissement collectif : <https://assainissement.developpement-durable.gouv.fr/pages/data/fiche-0519278V003>