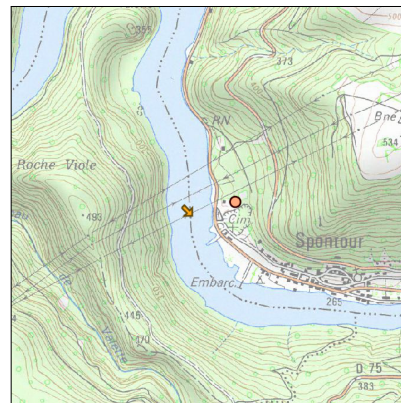
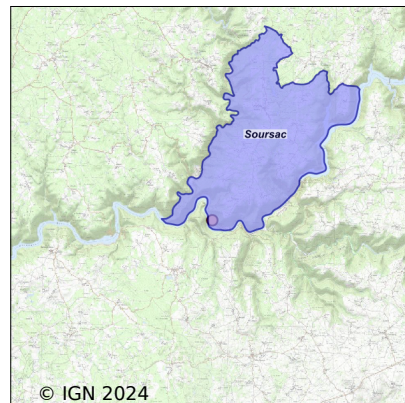


Système d'assainissement 2022

SOURSAC (SPONTOUR)

Réseau de type Séparatif



Station : SOURSAC (SPONTOUR)

Code Sandre	0519264V006
Nom du maître d'ouvrage	COMMUNE DE SOURSAC
Nom de l'exploitant	-
Date de mise en service	octobre 2006
Date de mise hors service	-
Niveau de traitement	Secondaire bio (Ntk)
Capacité	260 équivalent-habitant
Charge nominale DBO5	15,6 Kg/j
Charge nominale DCO	31,2 Kg/j
Charge nominale MES	18,2 Kg/j
Débit nominal temps sec	39 m3/j
Débit nominal temps pluie	-
Filières EAU	File 1: Filtres plantés
Filières BOUE	
Filières ODEUR	
Coordonnées du point de rejet (Lambert 93)	634 958, 6 458 833 - Coordonnées établies (précision du décamètre)
Milieu récepteur	Rivière - La Dordogne

Chronologie des raccordements au réseau

Raccordements communaux

20% de Soursac depuis 2006

Observations SDDE

Système de collecte

Les postes de refoulement sont nettoyés deux fois par an.

Station d'épuration

- Fonctionnement satisfaisant de la station.
- Absence de rejet lors de la visite.
- Bon fonctionnement des systèmes de bâchées.
- Le compresseur est purgé deux fois par semaine.
- Bon développement des roseaux sur les deux étages.

Sous produits

Aucune observation

Données chiffrées

Les données présentées ci-dessous peuvent provenir des différentes STEP suivantes, liées au même système de collecte :

0519264V002 SOURSAC (SPONTOUR)

Tableau de synthèse

Paramètre	Pollution entrante			Rendement	Pollution sortante	
	Charge	Capacité	Concentration		Charge	Concentration
VOL	2,4 m3/j	6 %			2,4 m3/j	
DBO5	0,4 Kg/j	3 %	169 mg/l	98 %	0 Kg/j	4,1 mg/l
DCO	1,3 Kg/j	4 %	540 mg/l	94 %	0,1 Kg/j	33 mg/l
MES	0,4 Kg/j		148 mg/l	97 %	0 Kg/j	4,1 mg/l
NGL	0,2 Kg/j		70 mg/l	41 %	0,1 Kg/j	41 mg/l
NTK	0,2 Kg/j		70 mg/l	94 %	0 Kg/j	4,1 mg/l
PT	0 Kg/j		8,2 mg/l	50 %	0 Kg/j	4,1 mg/l

Problèmes rencontrés en 2022

Problèmes liés...

... à la collecte des effluents	Non
...à l'atteinte des performances européennes	Non
...à l'autosurveillance	Non
...à l'exploitation des ouvrages	Non
...à la production des boues	Non
...à la vétusté	Non
...à la destination des sous-produits	Non

Accès aux données

Les données historiques sont disponibles en téléchargement depuis la thématique "Usages et pressions polluantes domestiques et urbaines" ou sous forme d'archive depuis le catalogue de données du SIE du Bassin Adour Garonne (<http://adour-garonne.eaufrance.fr>).

Accès à la fiche du Portail d'information sur l'assainissement communal : <http://assainissement.developpementdurable.gouv.fr/station.php?code=0519264V006>