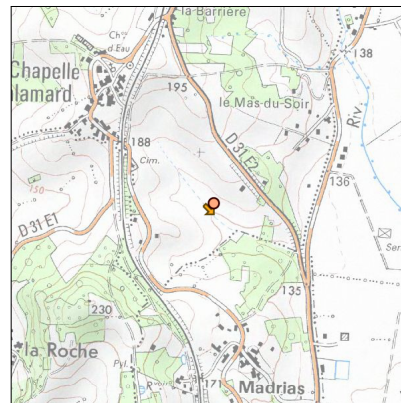
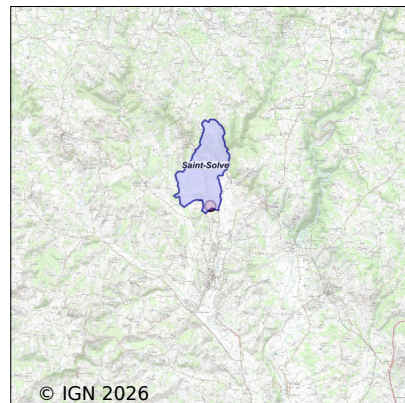


Système d'assainissement 2024

SAINT SOLVE (CHANTAUZEL)



Station : SAINT SOLVE (CHANTAUZEL)

Code Sandre	0519242V002
Nom du maître d'ouvrage	COMMUNAUTE D'AGGLOMERATION BASSIN DE BRIVE
Nom de l'exploitant	-
Date de mise en service	janvier 2017
Date de mise hors service	-
Niveau de traitement	Secondaire bio (Ntk)
Capacité	40 équivalent-habitant
Charge nominale DBO5	2,4 Kg/j
Charge nominale DCO	4,8 Kg/j
Charge nominale MES	2,4 Kg/j
Débit nominal temps sec	6 m3/j
Débit nominal temps pluie	-
Filières EAU	File 1: Prétraitements, Filtres plantés
Filières BOUE	
Filières ODEUR	
Coordonnées du point de rejet (Lambert 93)	575 113, 6 467 042 - Coordonnées établies (précision du décamètre)
Milieu récepteur	Rivière - La Loyre

Observations SDDE

Système de collecte

Des travaux doivent être effectués rapidement pour collecter les eaux de ruissellement ainsi que les eaux de source.

Important ravinement de graviers provenant de la route

Station d'épuration

Fonctionnement général satisfaisant.

Qualité satisfaisante du rejet.

Bon développement des roseaux.

Attention les piquets servant de soutènement en amont du système de chasse intermédiaire se détériorent rapidement.

La chasse N°2 ne fonctionne plus (manque clapet).

Sous produits

Aucune observation

Données chiffrées

Tableau de synthèse

Paramètre	Pollution entrante			Rendement	Pollution sortante	
	Charge	Capacité	Concentration		Charge	Concentration
VOL	3 m3/j	50 %			3 m3/j	
DBO5	0,1 Kg/j	4 %	30 mg/l	89 %	0 Kg/j	3,3 mg/l
DCO	0,2 Kg/j	5 %	73 mg/l	91 %	0 Kg/j	6,7 mg/l
MES	0,1 Kg/j		30 mg/l	89 %	0 Kg/j	3,3 mg/l
NGL	0,2 Kg/j		80 mg/l	0 %	0,2 Kg/j	80 mg/l
NTK	0,1 Kg/j		26,7 mg/l	62 %	0 Kg/j	10 mg/l
PT	0 Kg/j		6,7 mg/l	50 %	0 Kg/j	3,3 mg/l

Accès aux données

Les données historiques sont disponibles en téléchargement depuis la thématique "Usages et pressions polluantes domestiques et urbaines" ou sous forme d'archive depuis le catalogue de données du SIE du Bassin Adour Garonne (<http://adour-garonne.eaufrance.fr>).

Accès à la fiche du Portail d'information sur l'assainissement collectif : <https://assainissement.developpement-durable.gouv.fr/pages/data/fiche-0519242V002>