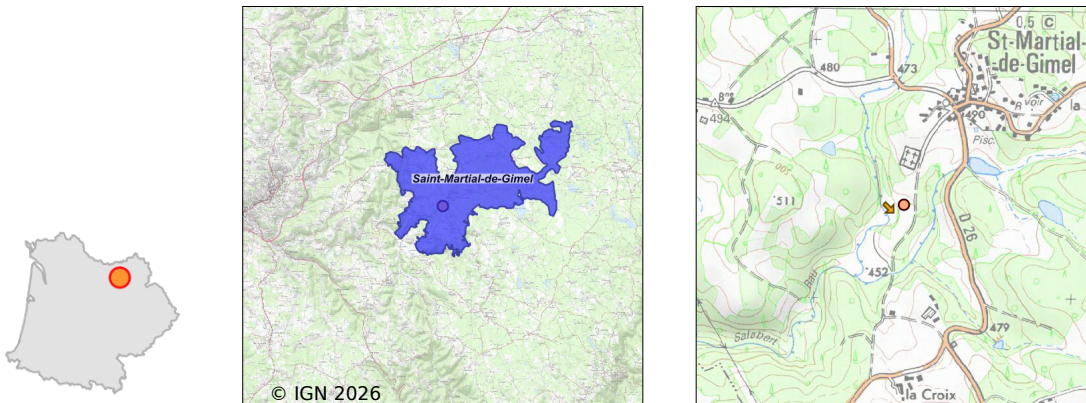


Système d'assainissement 2024

ST MARTIAL DE GIMEL

Réseau de type Mixte



Station : ST MARTIAL DE GIMEL

Code Sandre	0519220V001
Nom du maître d'ouvrage	COMMUNAUTE D'AGGLOMERATION TULLE AGGLO
Nom de l'exploitant	-
Date de mise en service	janvier 1986
Date de mise hors service	-
Niveau de traitement	Secondaire bio (Ntk)
Capacité	100 équivalent-habitant
Charge nominale DBO5	6 Kg/j
Charge nominale DCO	12 Kg/j
Charge nominale MES	7 Kg/j
Débit nominal temps sec	20 m3/j
Débit nominal temps pluie	-
Filières EAU	File 1: Prétraitements, Lagunage naturel
Filières BOUE	
Filières ODEUR	
Coordonnées du point de rejet (Lambert 93)	611 347, 6 463 282 - Coordonnées établies (précision du décamètre)
Milieu récepteur	Rivière - Le Salabert

Observations SDDE

Système de collecte

Le réseau d'égout de la commune même parfaitement réalisé, doit périodiquement être nettoyé (surtout aux points critiques).

Le réseau semble collecter de nombreuses eaux parasites de tous types.

Station d'épuration

Bonne gestion des refus de dégrillage.

Ceux ci sont chaulés avant évacuation.

Fonctionnement satisfaisant de la lagune.

Les berges sont en bon état.

Sous produits

Le taux de remplissage de boues dans le bassin primaire est de 49.6 %.

Le taux de remplissage des boues dans le bassin secondaire est de 37.8%.

Données chiffrées

Tableau de synthèse

Paramètre	Pollution entrante			Rendement	Pollution sortante	
	Charge	Capacité	Concentration		Charge	Concentration
VOL	2,8 m3/j	14 %			2,8 m3/j	
DBO5	0,7 Kg/j	12 %	260 mg/l	85 %	0,1 Kg/j	39 mg/l
DCO	1,5 Kg/j	13 %	540 mg/l	72 %	0,4 Kg/j	149 mg/l
MES	0,7 Kg/j		249 mg/l	93 %	0,1 Kg/j	16,3 mg/l
NTK	0,2 Kg/j		75 mg/l	57 %	0,1 Kg/j	32 mg/l
PT	0 Kg/j		7,1 mg/l	0 %	0 Kg/j	7,1 mg/l

Accès aux données

Les données historiques sont disponibles en téléchargement depuis la thématique "Usages et pressions polluantes domestiques et urbaines" ou sous forme d'archive depuis le catalogue de données du SIE du Bassin Adour Garonne (<http://adour-garonne.eaufrance.fr>).

Accès à la fiche du Portail d'information sur l'assainissement collectif : <https://assainissement.developpement-durable.gouv.fr/pages/data/fiche-0519220V001>