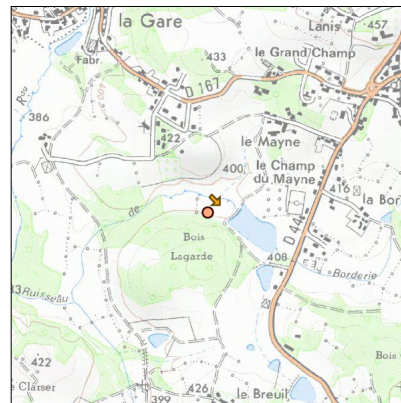
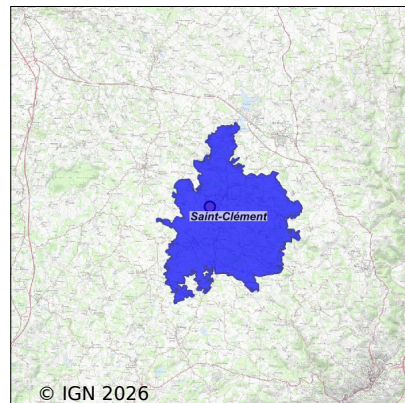


Système d'assainissement 2024

SAINT CLEMENT N°2 (BOURG)

Réseau de type Séparatif



Station : SAINT CLEMENT N°2 (BOURG)

Code Sandre	0519194V003
Nom du maître d'ouvrage	COMMUNAUTE D'AGGLOMERATION TULLE AGGLO
Nom de l'exploitant	COMMUNAUTE D'AGGLOMERATION TULLE AGGLO
Date de mise en service	octobre 2010
Date de mise hors service	-
Niveau de traitement	Secondaire bio (Ntk)
Capacité	670 équivalent-habitant
Charge nominale DBO5	40,2 Kg/j
Charge nominale DCO	80,4 Kg/j
Charge nominale MES	60,3 Kg/j
Débit nominal temps sec	101 m3/j
Débit nominal temps pluie	-
Filières EAU	File 1: Prétraitements, Filtres plantés
Filières BOUE	
Filières ODEUR	
Coordonnées du point de rejet (Lambert 93)	596 334, 6 471 715 - Coordonnées établies (précision du décamètre)
Milieu récepteur	Rivière - Ruisseau de la Borderie

Chronologie des raccordements au réseau

Raccordements communaux

90% de Saint-Clément depuis 2010

Observations SDDE

Système de collecte

Quelques eaux parasites paraissent être collectées par le réseau mais ne semblent pas impacter le fonctionnement général de la station.

Station d'épuration

- Qualité satisfaisante du rejet lors des deux visites.
- Les refus de dégrillage sont évacués régulièrement du site.
- Bon fonctionnement des vannes "PIC".
- Percolation satisfaisante au niveau des massifs filtrants des deux étages.
- L'exploitant alterne les deux casiers côté ZRV.

Sous produits

Aucune observation

Données chiffrées

Les données présentées ci-dessous peuvent provenir des différentes STEP suivantes, liées au même système de collecte :

0519194V001 ST CLEMENT

Tableau de synthèse

Paramètre	Pollution entrante			Rendement	Pollution sortante	
	Charge	Capacité	Concentration		Charge	Concentration
VOL	136 m3/j	135 %			136 m3/j	
DBO5	17,7 Kg/j	44 %	130 mg/l	99 %	0,1 Kg/j	1 mg/l
DCO	146 Kg/j	182 %	1 070 mg/l	97 %	4,1 Kg/j	30 mg/l
MES	61 Kg/j		450 mg/l	99 %	0,4 Kg/j	2,9 mg/l
NGL	6,4 Kg/j		47 mg/l	-167,6 %	17,2 Kg/j	126 mg/l
NTK	6,4 Kg/j		47 mg/l	88 %	0,8 Kg/j	5,7 mg/l
PT	0,8 Kg/j		5,5 mg/l	30,7 %	0,5 Kg/j	3,8 mg/l

Problèmes rencontrés en 2024

Problèmes liés...

... à la collecte des effluents	Non
...à l'atteinte des performances européennes	Non
...à l'autosurveillance	Non
...à l'exploitation des ouvrages	Non
...à la production des boues	Non
...à la vétusté	Non
...à la destination des sous-produits	Non

Accès aux données

Les données historiques sont disponibles en téléchargement depuis la thématique "Usages et pressions polluantes domestiques et urbaines" ou sous forme d'archive depuis le catalogue de données du SIE du Bassin Adour Garonne (<http://adour-garonne.eaufrance.fr>).

Accès à la fiche du Portail d'information sur l'assainissement collectif : <https://assainissement.developpement-durable.gouv.fr/pages/data/fiche-0519194V003>