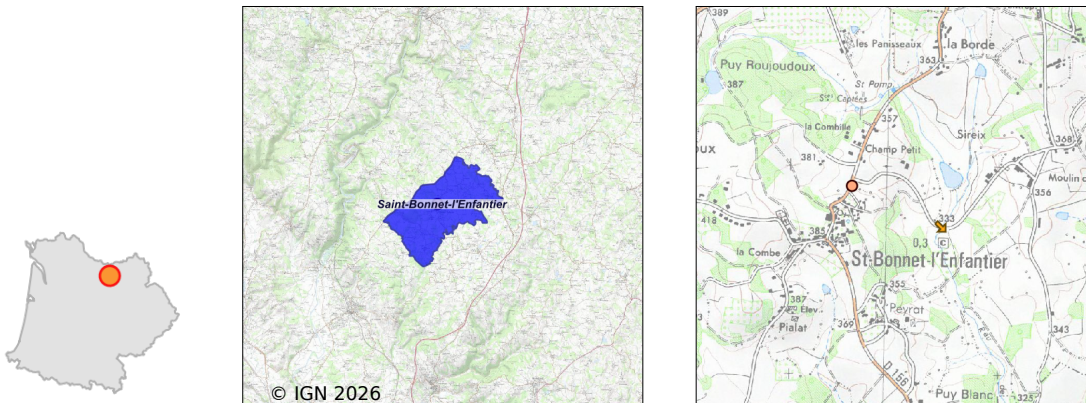


Système d'assainissement 2024

ST BONNET L'ENFANTIER

Réseau de type Séparatif



Station : ST BONNET L'ENFANTIER

Code Sandre	0519188V001
Nom du maître d'ouvrage	COMMUNAUTE D'AGGLOMERATION BASSIN DE BRIVE
Nom de l'exploitant	-
Date de mise en service	janvier 1991
Date de mise hors service	-
Niveau de traitement	Secondaire bio (Ntk)
Capacité	45 équivalent-habitant
Charge nominale DBO5	2 Kg/j
Charge nominale DCO	4 Kg/j
Charge nominale MES	3 Kg/j
Débit nominal temps sec	9 m3/j
Débit nominal temps pluie	-
Filières EAU	File 1: Prétraitements, Lagunage naturel
Filières BOUE	
Filières ODEUR	
Coordonnées du point de rejet (Lambert 93)	584 360, 6 468 057 - Coordonnées établies (précision du décamètre)
Milieu récepteur	Rivière - Ruisseau de Peyrat

Observations SDDE

Systeme de collecte

La revision du schéma directeur d'assainissement et un diagnostic de la station sont en cours.

Station d'épuration

Les prétraitements étaient propres lors de la visite.

Fonctionnement général moyen de l'installation.

Accès à l'exutoire de sortie compliqué. Il est nécessaire d'entretenir la zone.

Sous produits

Aucune observation

Données chiffrées

Tableau de synthèse

Paramètre	Pollution entrante			Rendement	Pollution sortante	
	Charge	Capacité	Concentration		Charge	Concentration
VOL	36 m3/j	400 %			36 m3/j	
DBO5	35 Kg/j	1 728 %	960 mg/l	90 %	3,5 Kg/j	96 mg/l
DCO	70 Kg/j	1 750 %	1 940 mg/l	90 %	7 Kg/j	194 mg/l
MES	34 Kg/j		940 mg/l	90 %	3,4 Kg/j	94 mg/l
NTK	7,5 Kg/j		208 mg/l	65 %	2,6 Kg/j	73 mg/l
PT	1 Kg/j		28,6 mg/l	35 %	0,7 Kg/j	18,6 mg/l

Accès aux données

Les données historiques sont disponibles en téléchargement depuis la thématique "Usages et pressions polluantes domestiques et urbaines" ou sous forme d'archive depuis le catalogue de données du SIE du Bassin Adour Garonne (<http://adour-garonne.eaufrance.fr>).

Accès à la fiche du Portail d'information sur l'assainissement collectif : <https://assainissement.developpement-durable.gouv.fr/pages/data/fiche-0519188V001>