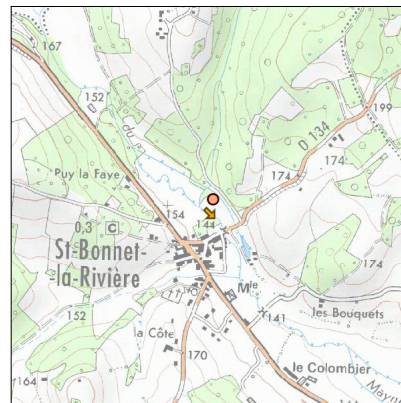
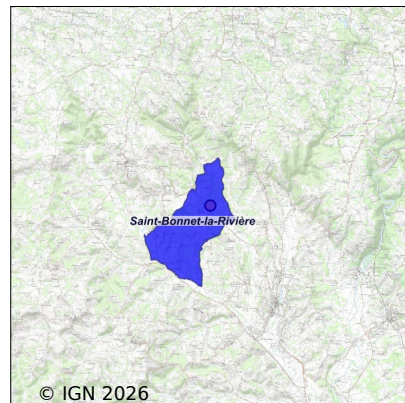


Système d'assainissement 2024

ST BONNET LA RIVIERE



Station : ST BONNET LA RIVIERE

Code Sandre	0519187V001
Nom du maître d'ouvrage	COMMUNAUTE D'AGGLOMERATION BASSIN DE BRIVE
Nom de l'exploitant	-
Date de mise en service	décembre 1964
Date de mise hors service	-
Niveau de traitement	Secondaire bio (Ntk)
Capacité	108 équivalent-habitant
Charge nominale DBO5	6,5 Kg/j
Charge nominale DCO	15,6 Kg/j
Charge nominale MES	7,8 Kg/j
Débit nominal temps sec	16 m3/j
Débit nominal temps pluie	-
Filières EAU	File 1: Filtres plantés
Filières BOUE	
Filières ODEUR	
Coordonnées du point de rejet (Lambert 93)	572 252, 6 468 284 - Coordonnées établies (précision du décamètre)
Milieu récepteur	Rivière - Ruisseau du Mayne

Observations SDDE

Système de collecte

Un passage hydro est réalisé tous le 3 à 4 mois.

Débit des pompes de relevage : Le débit des pompes est d'environ 23 m3/h.

Station d'épuration

Fonctionnement satisfaisant de la station lors de la visite.

Bon fonctionnement des systèmes de chasse.

Le compteur de bâchées intermédiaires a été remplacé.

Bon développement des roseaux sur les deux étages.

L'enrochement au niveau de la berge semble pérenne.

Sous produits

Aucune observation

Données chiffrées

Tableau de synthèse

Paramètre	Pollution entrante			Rendement	Pollution sortante	
	Charge	Capacité	Concentration		Charge	Concentration
VOL	5,9 m3/j	37 %			4 m3/j	
DBO5	0,3 Kg/j	4 %	47 mg/l	96 %	0 Kg/j	2,5 mg/l
DCO	1,3 Kg/j	9 %	225 mg/l	86 %	0,2 Kg/j	47 mg/l
MES	0,4 Kg/j		68 mg/l	92 %	0 Kg/j	7,5 mg/l
NTK	0,1 Kg/j		23,7 mg/l	64 %	0,1 Kg/j	12,5 mg/l
PT	0 Kg/j		3,4 mg/l	50 %	0 Kg/j	2,5 mg/l

Accès aux données

Les données historiques sont disponibles en téléchargement depuis la thématique "Usages et pressions polluantes domestiques et urbaines" ou sous forme d'archive depuis le catalogue de données du SIE du Bassin Adour Garonne (<http://adour-garonne.eaufrance.fr>).

Accès à la fiche du Portail d'information sur l'assainissement collectif : <https://assainissement.developpement-durable.gouv.fr/pages/data/fiche-0519187V001>