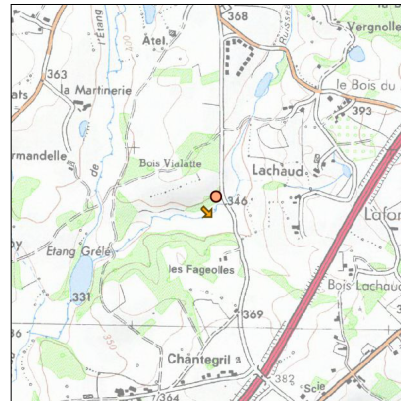
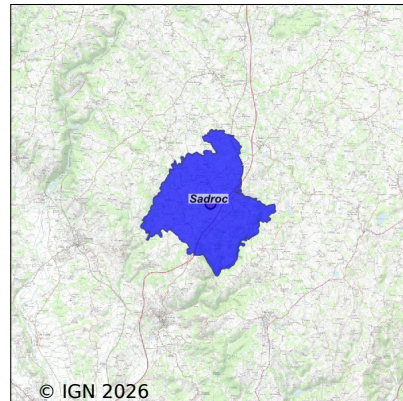


Système d'assainissement 2024

SADROC (BOURG)

Réseau de type Séparatif



Station : SADROC (BOURG)

Code Sandre	0519178V002
Nom du maître d'ouvrage	COMMUNAUTE D'AGGLOMERATION BASSIN DE BRIVE
Nom de l'exploitant	COMMUNE DE SADROC
Date de mise en service	août 2001
Date de mise hors service	-
Niveau de traitement	Secondaire bio (Ntk)
Capacité	250 équivalent-habitant
Charge nominale DBO5	15 Kg/j
Charge nominale DCO	30 Kg/j
Charge nominale MES	22,5 Kg/j
Débit nominal temps sec	37 m3/j
Débit nominal temps pluie	-
Filières EAU	File 1: Prétraitements, Filtres plantés
Filières BOUE	
Filières ODEUR	
Coordonnées du point de rejet (Lambert 93)	586 359, 6 464 954 - Coordonnées établies (précision du décimètre)
Milieu récepteur	Rivière - Ruisseau des Vergnes

Chronologie des raccordements au réseau

Raccordements communaux

100% de Sadroc depuis 1964

Observations SDDE

Système de collecte

La révision du schéma directeur d'assainissement et un diagnostic de la station sont en cours.

Station d'épuration

Fonctionnement général moyen bien que les résultats des analyses sur les rejets de la station soient correctes.

Les effluents ne sont traités que par un étage de filtre.

Des puits d'infiltration ont été réalisés dans les filtres du second étage afin de limiter le risque de débordement et la détérioration des berges.

Sous produits

Aucune observation

Données chiffrées

Les données présentées ci-dessous peuvent provenir des différentes STEP suivantes, liées au même système de collecte :

0519178V001 SADROC

Tableau de synthèse

Paramètre	Pollution entrante			Rendement	Pollution sortante	
	Charge	Capacité	Concentration		Charge	Concentration
VOL	21,7 m3/j	59 %			21,7 m3/j	
DBO5	6,5 Kg/j	43 %	300 mg/l	98 %	0,1 Kg/j	5,1 mg/l
DCO	36 Kg/j	120 %	1 670 mg/l	97 %	0,9 Kg/j	44 mg/l
MES	8,4 Kg/j		390 mg/l	96 %	0,3 Kg/j	13,9 mg/l
NGL	2,7 Kg/j		123 mg/l	79 %	0,6 Kg/j	25,9 mg/l
NTK	2,7 Kg/j		123 mg/l	95 %	0,1 Kg/j	6,5 mg/l
PT	0,3 Kg/j		15,8 mg/l	71 %	0,1 Kg/j	4,6 mg/l

Problèmes rencontrés en 2024

Problèmes liés...

... à la collecte des effluents	Non
...à l'atteinte des performances européennes	Non
...à l'autosurveillance	Non
...à l'exploitation des ouvrages	Non
...à la production des boues	Non
...à la vétusté	Non
...à la destination des sous-produits	Non

Accès aux données

Les données historiques sont disponibles en téléchargement depuis la thématique "Usages et pressions polluantes domestiques et urbaines" ou sous forme d'archive depuis le catalogue de données du SIE du Bassin Adour Garonne (<http://adour-garonne.eaufrance.fr>).

Accès à la fiche du Portail d'information sur l'assainissement collectif : <https://assainissement.developpement-durable.gouv.fr/pages/data/fiche-0519178V002>