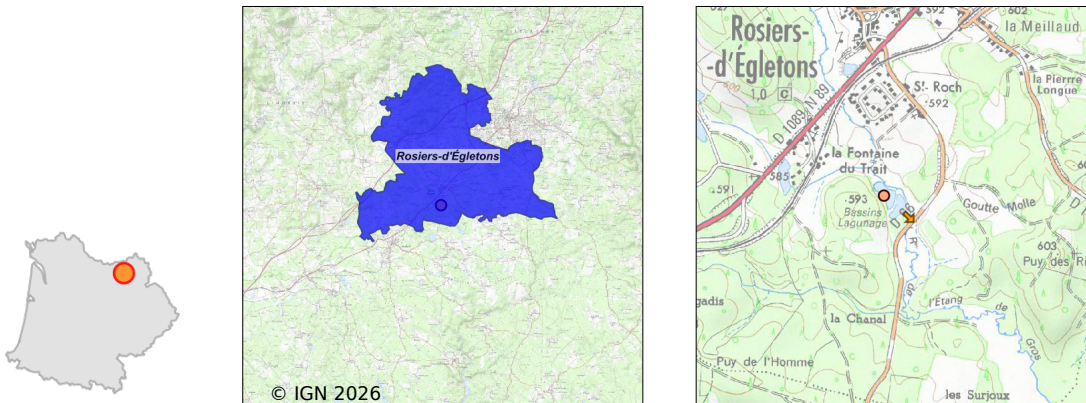


# Système d'assainissement 2024

## ROSIERS D EGLETONS (BOURG)

### Réseau de type Mixte



## Station : ROSIERS D EGLETONS (BOURG)

|   |  |
|---|--|
| Code Sandre                                   | 0519176V002  |
| Nom du maître d'ouvrage                       | COMMUNE DE ROSIERS D'EGLETONS                                      |
| Nom de l'exploitant                           | -  |
| Date de mise en service                       | décembre 1987  |
| Date de mise hors service                     | -  |
| Niveau de traitement                          | Secondaire bio (Ntk)   |
| Capacité                                      | 600 équivalent-habitant  |
| Charge nominale DBO5                          | 36 Kg/j  |
| Charge nominale DCO                           | -  |
| Charge nominale MES                           | 42 Kg/j  |
| Débit nominal temps sec                       | 120 m3/j   |
| Débit nominal temps pluie                     | -  |
| Filières EAU                                  | File 1: Prétraitements, Lagunage naturel                           |
| Filières BOUE                                 |  |
| Filières ODEUR                                |  |
| Coordonnées du point de rejet<br>(Lambert 93) | 622 321, 6 475 042 - Coordonnées établies (précision du décamètre) |
| Milieu récepteur                              | Rivière - Ruisseau de l'Etang Gros                                 |

# Chronologie des raccordements au réseau

## Raccordements communaux

85% de Rosiers-d'Égletons depuis 2009

## Observations SDDE

### Système de collecte

Il est impératif de passer sur les postes de relevage de façon hebdomadaire et en particulier lors de fortes pluies ou après un orage.

### Station d'épuration

Fonctionnement satisfaisant des prétraitements.

Mise en place de grillage sur la grille du dégrilleur afin de retenir plus efficacement les refus de dégrillage.

Bon fonctionnement des deux bassins de lagunage pour la saison même si l'absence de rejet au niveau de ceux - ci est inhabituelle pour la saison. A surveiller (dysfonctionnement du poste, étanchéité des bassins ???).

Bon état des berges des bassins malgré la présence de ragondins.

### Sous produits

Le curage du premier tiers de la première lagune a été effectuée.

Prévoir une destination réglementaire pour les boues.

## Données chiffrées

### Tableau de synthèse

| Paramètre | Pollution entrante |          |               | Rendement | Pollution sortante |               |
|-----------|--------------------|----------|---------------|-----------|--------------------|---------------|
|           | Charge             | Capacité | Concentration |           | Charge             | Concentration |
| VOL       | 63 m3/j            | 52 %     |               |           | 63 m3/j            |               |

## Problèmes rencontrés en 2024

### Problèmes liés...

|  |     |
|--|-----|
| ... à la collecte des effluents              | Non |
| ...à l'atteinte des performances européennes | Non |
| ...à l'autosurveillance                      | Non |
| ...à l'exploitation des ouvrages             | Non |
| ...à la production des boues                 | Non |
| ...à la vétusté                              | Non |
| ...à la destination des sous-produits        | Non |

## Accès aux données

Les données historiques sont disponibles en téléchargement depuis la thématique "Usages et pressions polluantes domestiques et urbaines" ou sous forme d'archive depuis le catalogue de données du SIE du Bassin Adour Garonne (<http://adour-garonne.eaufrance.fr>).

Accès à la fiche du Portail d'information sur l'assainissement collectif : <https://assainissement.developpement-durable.gouv.fr/pages/data/fiche-0519176V002>