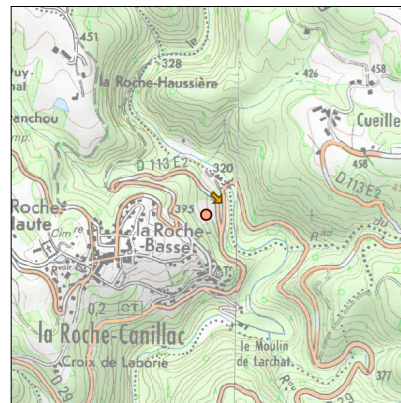
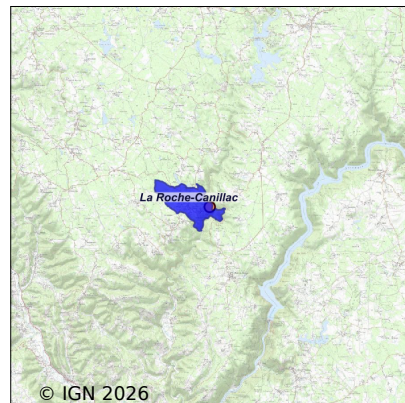


Système d'assainissement 2024

LA ROCHE CANILLAC (BOURG)

Réseau de type Séparatif



Station : LA ROCHE CANILLAC (BOURG)

Code Sandre	0519174V003
Nom du maître d'ouvrage	COMMUNAUTE D'AGGLOMERATION TULLE AGGLO
Nom de l'exploitant	COMMUNAUTE D'AGGLOMERATION TULLE AGGLO
Date de mise en service	octobre 2007
Date de mise hors service	-
Niveau de traitement	Secondaire bio (Ntk)
Capacité	350 équivalent-habitant
Charge nominale DBO5	21 Kg/j
Charge nominale DCO	42 Kg/j
Charge nominale MES	21 Kg/j
Débit nominal temps sec	52 m3/j
Débit nominal temps pluie	-
Filières EAU	File 1: Filtres plantés
Filières BOUE	
Filières ODEUR	
Coordonnées du point de rejet (Lambert 93)	619 520, 6 455 852 - Coordonnées établies (précision du décamètre)
Milieu récepteur	Rivière - Le Doustre

Chronologie des raccordements au réseau

Raccordements communaux

100% de La Roche-Canillac depuis 1964

Observations SDDE

Système de collecte

Le réseau de la Roche Canillac semble subir quelques apports d'eaux claires parasites de tous types. Fonctionnement satisfaisant du poste de relevage lors de la visite du 28 novembre 2024 (bilan 24h). La mise en place d'un dessableur en amont du poste de relevage est prévu.

Station d'épuration

Les sables entraînent un dysfonctionnement sporadique de la chasse de tête.
 Le système de bâchée intermédiaire fonctionne correctement.
 Très bon développement des roseaux sur l'ensemble des casiers des deux étages malgré la présence d'orties notamment sur les casiers du premier étage.
 Le faucardage des roseaux est prévu d'ici la fin de l'année 2024.

Sous produits

Aucune observation

Données chiffrées

Les données présentées ci-dessous peuvent provenir des différentes STEP suivantes, liées au même système de collecte :

0519174V002 LA ROCHE CANILLAC (MOULIN DE LACHAT)

Tableau de synthèse

Paramètre	Pollution entrante			Rendement	Pollution sortante	
	Charge	Capacité	Concentration		Charge	Concentration
VOL	64 m3/j	122 %			64 m3/j	
DBO5	7,6 Kg/j	36 %	120 mg/l	99 %	0,1 Kg/j	0,9 mg/l
DCO	23,6 Kg/j	56 %	370 mg/l	96 %	1 Kg/j	16,1 mg/l
MES	7,6 Kg/j		120 mg/l	98 %	0,2 Kg/j	2,3 mg/l
NGL	4,7 Kg/j		73 mg/l	85 %	0,7 Kg/j	11,2 mg/l
NTK	4,7 Kg/j		73 mg/l	98 %	0,1 Kg/j	1,7 mg/l
PT	0,5 Kg/j		7,6 mg/l	62 %	0,2 Kg/j	2,8 mg/l

Problèmes rencontrés en 2024

Problèmes liés...

... à la collecte des effluents	Non
...à l'atteinte des performances européennes	Non
...à l'autosurveillance	Non
...à l'exploitation des ouvrages	Non
...à la production des boues	Non
...à la vétusté	Non
...à la destination des sous-produits	Non

Accès aux données

Les données historiques sont disponibles en téléchargement depuis la thématique "Usages et pressions polluantes domestiques et urbaines" ou sous forme d'archive depuis le catalogue de données du SIE du Bassin Adour Garonne (<http://adour-garonne.eaufrance.fr>).

Accès à la fiche du Portail d'information sur l'assainissement collectif : <https://assainissement.developpement-durable.gouv.fr/pages/data/fiche-0519174V003>