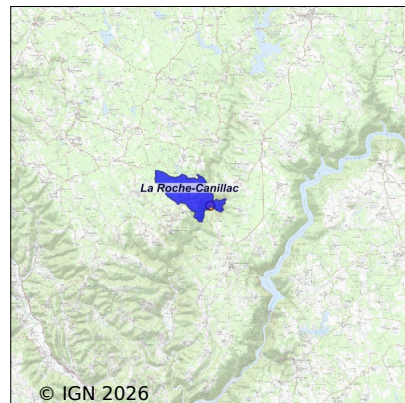


Système d'assainissement 2024

LA ROCHE CANILLAC (MOULIN DE LACHAT)



Station : LA ROCHE CANILLAC (MOULIN DE LACHAT)

Code Sandre	0519174V002
Nom du maître d'ouvrage	COMMUNE DE LA ROCHE CANILLAC
Nom de l'exploitant	-
Date de mise en service	juin 1977
Date de mise hors service	septembre 2008
Niveau de traitement	Primaire décantation (Décanteur Primaire)
Capacité	400 équivalent-habitant
Charge nominale DBO5	21,6 Kg/j
Charge nominale DCO	43,2 Kg/j
Charge nominale MES	28 Kg/j
Débit nominal temps sec	60 m3/j
Débit nominal temps pluie	-
Filières EAU	File 1: Prétraitements, Décantation physique
Filières BOUE	File 1: Lits de séchage, Digestion anaérobie mésophile
Filières ODEUR	
Coordonnées du point de rejet (Lambert 93)	619 510, 6 455 487 - Coordonnées établies (précision du décimètre)
Milieu récepteur	Rivière - Le Doustre

Chronologie des raccordements au réseau

Raccordements communaux

100% de La Roche-Canillac depuis 1964

Observations SDDE

Système de collecte

Aucune observation

Station d'épuration

Aucune observation

Sous produits

Aucune observation

Données chiffrées

Attention, cette STEP a été mise hors service en September-2008

Les données présentées ci-dessous peuvent provenir des différentes STEP suivantes, liées au même système de collecte :

0519174V003 LA ROCHE CANILLAC (BOURG)

Tableau de synthèse

Paramètre	Pollution entrante			Rendement	Pollution sortante	
	Charge	Capacité	Concentration		Charge	Concentration
VOL	64 m3/j	122 %			64 m3/j	
DBO5	7,6 Kg/j	36 %	120 mg/l	99 %	0,1 Kg/j	0,9 mg/l
DCO	23,6 Kg/j	56 %	370 mg/l	96 %	1 Kg/j	16,1 mg/l
MES	7,6 Kg/j		120 mg/l	98 %	0,2 Kg/j	2,3 mg/l
NGL	4,7 Kg/j		73 mg/l	85 %	0,7 Kg/j	11,2 mg/l
NTK	4,7 Kg/j		73 mg/l	98 %	0,1 Kg/j	1,7 mg/l
PT	0,5 Kg/j		7,6 mg/l	62 %	0,2 Kg/j	2,8 mg/l

Problèmes rencontrés en 2024

Problèmes liés...

... à la collecte des effluents	Non
...à l'atteinte des performances européennes	Non
...à l'autosurveillance	Non
...à l'exploitation des ouvrages	Non
...à la production des boues	Non
...à la vétusté	Non
...à la destination des sous-produits	Non

Accès aux données

Les données historiques sont disponibles en téléchargement depuis la thématique "Usages et pressions polluantes domestiques et urbaines" ou sous forme d'archive depuis le catalogue de données du SIE du Bassin Adour Garonne (<http://adour-garonne.eaufrance.fr>).

Accès à la fiche du Portail d'information sur l'assainissement collectif : <https://assainissement.developpement-durable.gouv.fr/pages/data/fiche-0519174V002>