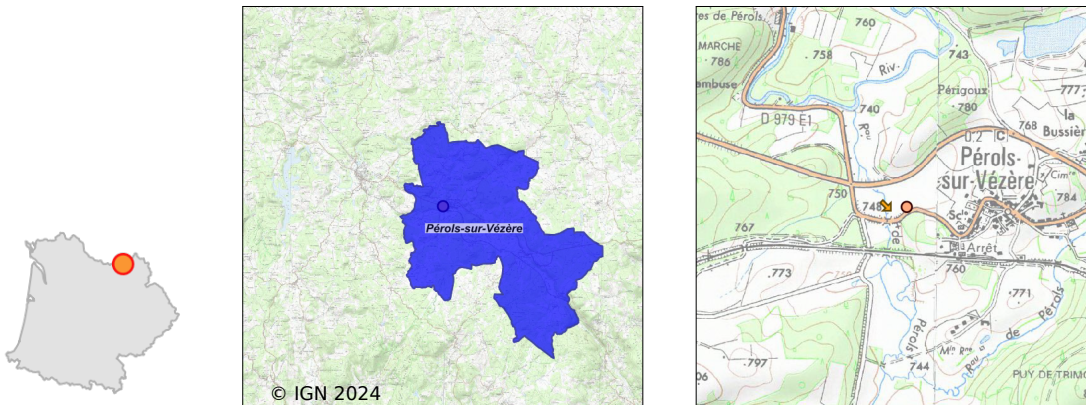


# Système d'assainissement 2022

## PEROLS SUR VEZERE (BOURG)

### Réseau de type Séparatif



## Station : PEROLS SUR VEZERE (BOURG)

<b>Code Sandre</b>	<b>0519160V002</b>
<b>Nom du maître d'ouvrage</b>	COMMUNE DE PEROLS SUR VEZERE
<b>Nom de l'exploitant</b>	-
<b>Date de mise en service</b>	avril 2011
<b>Date de mise hors service</b>	-
<b>Niveau de traitement</b>	Secondaire bio (Ntk)
<b>Capacité</b>	160 équivalent-habitant
<b>Charge nominale DBO5</b>	9,6 Kg/j
<b>Charge nominale DCO</b>	19,2 Kg/j
<b>Charge nominale MES</b>	14,4 Kg/j
<b>Débit nominal temps sec</b>	24 m3/j
<b>Débit nominal temps pluie</b>	-
<b>Filières EAU</b>	File 1: Prétraitements, Filtres plantés
<b>Filières BOUE</b>	
<b>Filières ODEUR</b>	
<b>Coordonnées du point de rejet (Lambert 93)</b>	620 079, 6 499 082 - Coordonnées établies (précision du décamètre)
<b>Milieu récepteur</b>	Rivière - ruisseau de pérols

## Observations SDDE

### Système de collecte

Aucune observation

### Station d'épuration

Fonctionnement général satisfaisant.

La mise en place d'un coude plongeur en tête de station a limité les odeurs dans le bourg.

Fonctionnement satisfaisant des systèmes de bâchées.

Bon développement des roseaux.

La percolation au niveau du second étage semble s'être améliorée, toutefois l'infiltration est toujours rapide

### Sous produits

Aucune observation

## Données chiffrées

### Tableau de synthèse

Paramètre	Pollution entrante			Rendement	Pollution sortante	
	Charge	Capacité	Concentration		Charge	Concentration
VOL	12 m <sup>3</sup> /j	50 %			12 m <sup>3</sup> /j	
DBO <sub>5</sub>	3,7 Kg/j	39 %	309 mg/l	90 %	0,4 Kg/j	30,8 mg/l
DCO	9 Kg/j	47 %	750 mg/l	90 %	0,9 Kg/j	75 mg/l
MES	3,8 Kg/j		313 mg/l	90 %	0,4 Kg/j	32 mg/l
NGL	1 Kg/j		80 mg/l	0 %	1 Kg/j	80 mg/l
NTK	1 Kg/j		80 mg/l	65 %	0,3 Kg/j	28,3 mg/l
PT	0,1 Kg/j		10,8 mg/l	30,8 %	0,1 Kg/j	7,5 mg/l

## Accès aux données

Les données historiques sont disponibles en téléchargement depuis la thématique "Usages et pressions polluantes domestiques et urbaines" ou sous forme d'archive depuis le catalogue de données du SIE du Bassin Adour Garonne (<http://adour-garonne.eaufrance.fr>).

Accès à la fiche du Portail d'information sur l'assainissement communal : <http://assainissement.developpementdurable.gouv.fr/station.php?code=0519160V002>