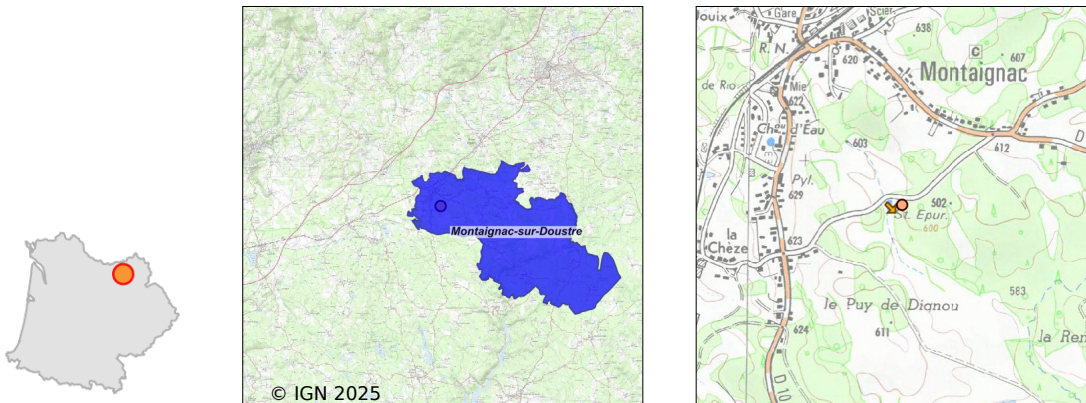


Système d'assainissement 2023

MONTAIGNAC SAINT HYPPOLYTE (BOURG)

Réseau de type Séparatif



Station : MONTAIGNAC SAINT HYPPOLYTE (BOURG)

Code Sandre	0519143V002
Nom du maître d'ouvrage	COMMUNE DE MONTAIGNAC-SUR-DOUSTRE
Nom de l'exploitant	-
Date de mise en service	novembre 2014
Date de mise hors service	-
Niveau de traitement	Secondaire bio (Ntk)
Capacité	583 équivalent-habitant
Charge nominale DBO5	35 Kg/j
Charge nominale DCO	84 Kg/j
Charge nominale MES	42 Kg/j
Débit nominal temps sec	125 m3/j
Débit nominal temps pluie	200 m3/j
Filières EAU	File 1: Prétraitements, Filtres plantés, Zone intermédiaire avant rejet
Filières BOUE	
Filières ODEUR	
Coordonnées du point de rejet (Lambert 93)	620 452, 6 472 670 - Coordonnées établies (précision du décamètre)
Milieu récepteur	Rivière - null

Chronologie des raccordements au réseau

Raccordements communaux

100% de Montagnac-sur-Doustre depuis 1964

Observations SDDE

Système de collecte

Aucune observation

Station d'épuration

Aucune observation

Sous produits

Aucune observation

Données chiffrées

Les données présentées ci-dessous peuvent provenir des différentes STEP suivantes, liées au même système de collecte :

0519143V001 MONTAIGNAC ST HIPPOLYTE

Tableau de synthèse

Paramètre	Pollution entrante			Rendement	Pollution sortante	
	Charge	Capacité	Concentration		Charge	Concentration
VOL	130 m3/j	65 %			130 m3/j	
DBO5	11,4 Kg/j	33 %	88 mg/l	99 %	0,1 Kg/j	1 mg/l
DCO	74 Kg/j	88 %	570 mg/l	98 %	1,7 Kg/j	13 mg/l
MES	33 Kg/j		250 mg/l	99 %	0,3 Kg/j	2 mg/l
NTK	7,9 Kg/j		61 mg/l	65 %	2,8 Kg/j	21,3 mg/l
PT	1,1 Kg/j		8,4 mg/l	35 %	0,7 Kg/j	5,5 mg/l

Problèmes rencontrés en 2023

Problèmes liés...

... à la collecte des effluents	Non
...à l'atteinte des performances européennes	Non
...à l'autosurveillance	Non
...à l'exploitation des ouvrages	Non
...à la production des boues	Non
...à la vétusté	Non
...à la destination des sous-produits	Non

Accès aux données

Les données historiques sont disponibles en téléchargement depuis la thématique "Usages et pressions polluantes domestiques et urbaines" ou sous forme d'archive depuis le catalogue de données du SIE du Bassin Adour Garonne (<http://adour-garonne.eaufrance.fr>).

Accès à la fiche du Portail d'information sur l'assainissement collectif : <https://assainissement.developpement-durable.gouv.fr/pages/data/fiche-0519143V002>