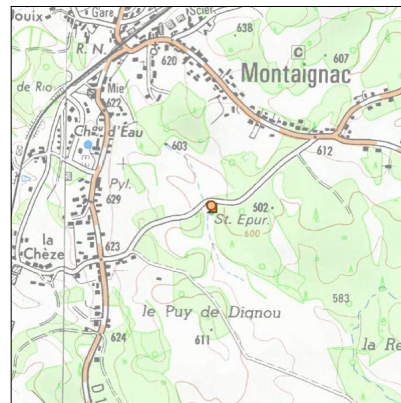
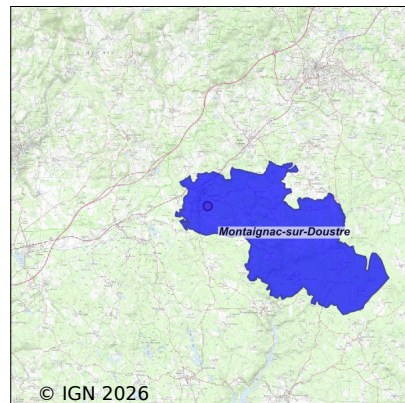


Système d'assainissement 2024

MONTAIGNAC ST HIPPOLYTE



Station : MONTAIGNAC ST HIPPOLYTE

Code Sandre	0519143V001
Nom du maître d'ouvrage	COMMUNE DE MONTAIGNAC-SUR-DOUSTRE
Nom de l'exploitant	-
Date de mise en service	mars 1975
Date de mise hors service	octobre 2014
Niveau de traitement	Secondaire bio (Ntk)
Capacité	600 équivalent-habitant
Charge nominale DBO5	36 Kg/j
Charge nominale DCO	72 Kg/j
Charge nominale MES	48 Kg/j
Débit nominal temps sec	90 m3/j
Débit nominal temps pluie	-
Filières EAU	File 1: Prétraitements, Boues activées faible charge, aération p
Filières BOUE	File 1: Lits de séchage
Filières ODEUR	
Coordonnées du point de rejet (Lambert 93)	620 408, 6 472 686 - Coordonnées établies (précision du décamètre)
Milieu récepteur	Rivière - null

Chronologie des raccordements au réseau

Raccordements communaux

100% de Montagnac-sur-Doustre depuis 1964

Observations SDDE

Système de collecte

Aucune observation

Station d'épuration

Aucune observation

Sous produits

Aucune observation

Données chiffrées

Attention, cette STEP a été mise hors service en October-2014

Les données présentées ci-dessous peuvent provenir des différentes STEP suivantes, liées au même système de collecte :

0519143V002 MONTAIGNAC SAINT HYPPOLYTE (BOURG)

Tableau de synthèse

Paramètre	Pollution entrante			Rendement	Pollution sortante	
	Charge	Capacité	Concentration		Charge	Concentration
VOL	320 m3/j	162 %			320 m3/j	
DBO5	9,4 Kg/j	27 %	29 mg/l	97 %	0,3 Kg/j	1 mg/l
DCO	58 Kg/j	70 %	180 mg/l	92 %	4,6 Kg/j	14 mg/l
MES	22,7 Kg/j		70 mg/l	95 %	1,2 Kg/j	3,8 mg/l
NGL	5,8 Kg/j		18 mg/l	24,9 %	4,4 Kg/j	13,5 mg/l
NTK	5,8 Kg/j		18 mg/l	81 %	1,1 Kg/j	3,4 mg/l
PT	0,6 Kg/j		2 mg/l	24,7 %	0,5 Kg/j	1,5 mg/l

Problèmes rencontrés en 2024

Problèmes liés...

... à la collecte des effluents	Non
...à l'atteinte des performances européennes	Non
...à l'autosurveillance	Non
...à l'exploitation des ouvrages	Non
...à la production des boues	Non
...à la vétusté	Non
...à la destination des sous-produits	Non

Accès aux données

Les données historiques sont disponibles en téléchargement depuis la thématique "Usages et pressions polluantes domestiques et urbaines" ou sous forme d'archive depuis le catalogue de données du SIE du Bassin Adour Garonne (<http://adour-garonne.eaufrance.fr>).

Accès à la fiche du Portail d'information sur l'assainissement collectif : <https://assainissement.developpement-durable.gouv.fr/pages/data/fiche-0519143V001>