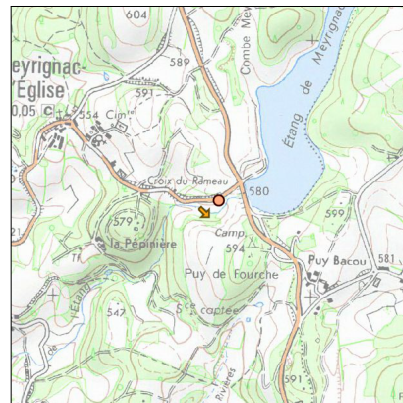
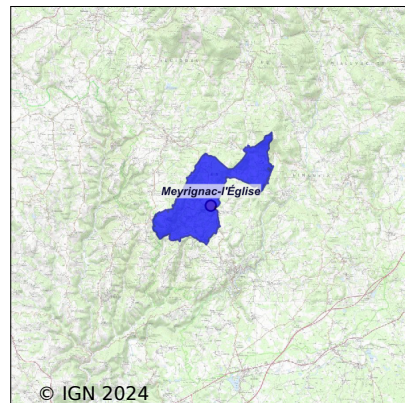


Système d'assainissement 2022

MEYRIGNAC L'EGLISE



Station : MEYRIGNAC L'EGLISE

Code Sandre	0519137V001
Nom du maître d'ouvrage	COMMUNAUTE DE COMMUNES DE VENTADOUR EGLETONS -
Nom de l'exploitant	COMMUNE DE SARRAN
Date de mise en service	janvier 2013
Date de mise hors service	-
Niveau de traitement	Secondaire bio (Ntk)
Capacité	600 équivalent-habitant
Charge nominale DBO5	18 Kg/j
Charge nominale DCO	36 Kg/j
Charge nominale MES	27 Kg/j
Débit nominal temps sec	45 m3/j
Débit nominal temps pluie	-
Filières EAU	File 1: Prétraitements, Filtres plantés
Filières BOUE	
Filières ODEUR	
Coordonnées du point de rejet (Lambert 93)	610 770, 6 478 293 - Coordonnées établies (précision du décamètre)
Milieu récepteur	Rivière - Ruisseau de l'Etang

Chronologie des raccordements au réseau

Raccordements communaux

100% de Meyrignac-l'Église depuis 2013

Observations SDDE

Système de collecte

La consommation d'eau du Domaine des Monédières est d'environ 30 m³/jour en période de pointe. 2 postes de relevage sont présents sur le site. Il est souhaitable de vérifier régulièrement le bon fonctionnement des pompes et la propreté des bâches.

Le bac à graisse du restaurant du domaine est actuellement vidangé une fois par an. Il serait souhaitable d'augmenter la fréquence de vidange même si la quantité de graisses arrivant à la station a considérablement diminué.

Station d'épuration

Rejet de très bonne qualité lors de la visite.

Le dimensionnement des filtres ne semble pas en adéquation avec la capacité théorique de la station.

Fonctionnement satisfaisant des ouvrages de bâchées.

Bon développement des roseaux sur les deux étages.

Sous produits

Aucune observation

Données chiffrées

Tableau de synthèse

Paramètre	Pollution entrante			Rendement	Pollution sortante	
	Charge	Capacité	Concentration		Charge	Concentration
VOL	9,7 m ³ /j	22 %			9,7 m ³ /j	
DBO ₅	3 Kg/j	17 %	310 mg/l	99 %	0 Kg/j	3,1 mg/l
DCO	6,8 Kg/j	19 %	700 mg/l	97 %	0,2 Kg/j	20,6 mg/l
MES	4 Kg/j		410 mg/l	99 %	0 Kg/j	4,1 mg/l
NTK	0,7 Kg/j		75 mg/l	64 %	0,3 Kg/j	26,8 mg/l
PT	0,1 Kg/j		10,3 mg/l	30 %	0,1 Kg/j	7,2 mg/l

Problèmes rencontrés en 2022

Problèmes liés...

... à la collecte des effluents	Non
...à l'atteinte des performances européennes	Non
...à l'autosurveillance	Non
...à l'exploitation des ouvrages	Non
...à la production des boues	Non
...à la vétusté	Non
...à la destination des sous-produits	Non

Accès aux données

Les données historiques sont disponibles en téléchargement depuis la thématique "Usages et pressions polluantes domestiques et urbaines" ou sous forme d'archive depuis le catalogue de données du SIE du Bassin Adour Garonne (<http://adour-garonne.eaufrance.fr>).

Accès à la fiche du Portail d'information sur l'assainissement communal : <http://assainissement.developpementdurable.gouv.fr/station.php?code=0519137V001>