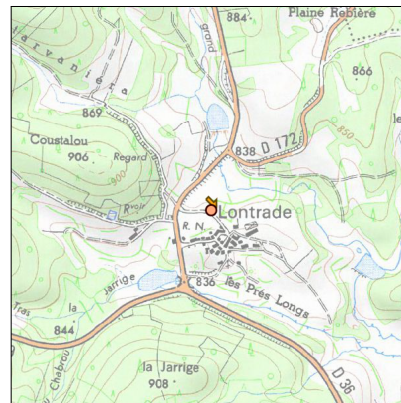
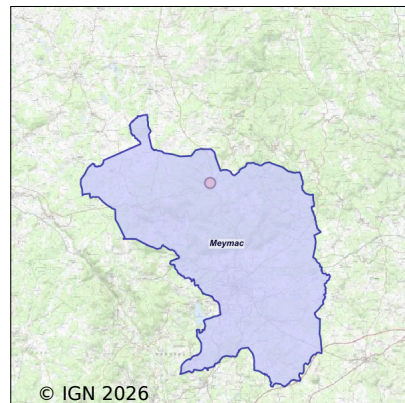


Système d'assainissement 2024

MEYMAC-LONTRADE



Station : MEYMAC-LONTRADE

Code Sandre	0519136V005
Nom du maître d'ouvrage	SYNDICAT MIXTE BELLOVIC
Nom de l'exploitant	-
Date de mise en service	janvier 1999
Date de mise hors service	-
Niveau de traitement	Secondaire bio (Ntk)
Capacité	50 équivalent-habitant
Charge nominale DBO5	3 Kg/j
Charge nominale DCO	6 Kg/j
Charge nominale MES	3,5 Kg/j
Débit nominal temps sec	7,5 m3/j
Débit nominal temps pluie	-
Filières EAU	File 1: Filtres plantés
Filières BOUE	
Filières ODEUR	
Coordonnées du point de rejet (Lambert 93)	632 101, 6 498 627 - Coordonnées établies (précision du décamètre)
Milieu récepteur	Rivière - La Luzège

Observations SDDE

Système de collecte

Huit habitations sont actuellement raccordées à la station.

Prévoir une enquête de réseau afin de déterminer la provenance des graisses (Rappel).

Station d'épuration

Les roseaux ainsi que l'arbuste se trouvant sur le casier N°2 du second étage ont été coupés.

L'ensemble des coudes des canalisations de répartition ont été déposés afin de faciliter la répartition sur les filtres.

Bon développement des roseaux sur l'ensemble des filtres mais les roseaux de l'année précédente sont toujours en place.

Sous produits

Aucune observation

Données chiffrées

Tableau de synthèse

Paramètre	Pollution entrante			Rendement	Pollution sortante	
	Charge	Capacité	Concentration		Charge	Concentration
VOL	1,1 m3/j	15 %			1 m3/j	
DCO	1,1 Kg/j	19 %	1 050 mg/l	96 %	0,1 Kg/j	50 mg/l
MES	0,4 Kg/j		330 mg/l	97 %	0 Kg/j	10 mg/l
NGL	0,1 Kg/j		127 mg/l	86 %	0 Kg/j	20 mg/l
PT	0 Kg/j		17,4 mg/l	48 %	0 Kg/j	10 mg/l

Accès aux données

Les données historiques sont disponibles en téléchargement depuis la thématique "Usages et pressions polluantes domestiques et urbaines" ou sous forme d'archive depuis le catalogue de données du SIE du Bassin Adour Garonne (<http://adour-garonne.eaufrance.fr>).

Accès à la fiche du Portail d'information sur l'assainissement collectif : <https://assainissement.developpement-durable.gouv.fr/pages/data/fiche-0519136V005>