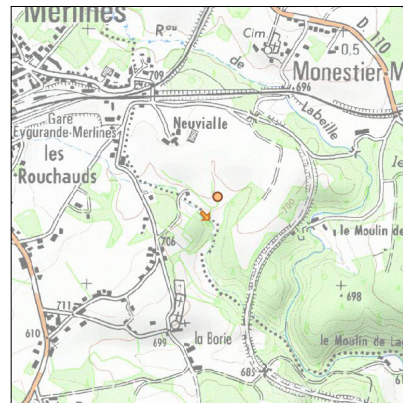
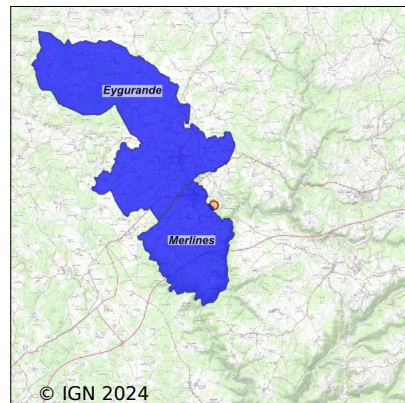


Système d'assainissement 2022

MERLINES



Station : MERLINES

Code Sandre	0519134V001
Nom du maître d'ouvrage	S.I. DU PAYS D'EYGURANDE
Nom de l'exploitant	-
Date de mise en service	février 1975
Date de mise hors service	juin 2007
Niveau de traitement	Secondaire bio (Ntk)
Capacité	1 255 équivalent-habitant
Charge nominale DBO5	68 Kg/j
Charge nominale DCO	-
Charge nominale MES	100 Kg/j
Débit nominal temps sec	188 m3/j
Débit nominal temps pluie	-
Filières EAU	File 1: Prétraitements, Boues activées faible charge, aération p
Filières BOUE	File 1: Lits de séchage
Filières ODEUR	
Coordonnées du point de rejet (Lambert 93)	658 824, 6 504 896 - Coordonnées établies (précision du décamètre)
Milieu récepteur	Rivière - null

Chronologie des raccordements au réseau

Raccordements communaux

100% de Eygurande depuis 1964

100% de Merlines depuis 1964

Observations SDDE

Système de collecte

Aucune observation

Station d'épuration

Aucune observation

Sous produits

Aucune observation

Données chiffrées

Attention, cette STEP a été mise hors service en June-2007

Les données présentées ci-dessous peuvent provenir des différentes STEP suivantes, liées au même système de collecte :

0519134V002 MERLINES (MERLINES-EYGURANDE)

Tableau de synthèse

Paramètre	Pollution entrante			Rendement	Pollution sortante	
	Charge	Capacité	Concentration		Charge	Concentration
VOL	177 m3/j	47 %			222 m3/j	
DBO5	23,5 Kg/j	16 %	147 mg/l	98 %	0,6 Kg/j	2,7 mg/l
DCO	84 Kg/j	28 %	520 mg/l	94 %	4,9 Kg/j	22,8 mg/l
MES	29,5 Kg/j		187 mg/l	97 %	1 Kg/j	4,4 mg/l
NGL	12,1 Kg/j		72 mg/l	88 %	1,4 Kg/j	6,3 mg/l
NTK	12 Kg/j		72 mg/l	90 %	1,1 Kg/j	5,3 mg/l
PT	1,1 Kg/j		6,4 mg/l	86 %	0,2 Kg/j	0,7 mg/l

Problèmes rencontrés en 2022

Problèmes liés...

... à la collecte des effluents	Non
...à l'atteinte des performances européennes	Non
...à l'autosurveillance	Non
...à l'exploitation des ouvrages	Non
...à la production des boues	Non
...à la vétusté	Non
...à la destination des sous-produits	Non

Accès aux données

Les données historiques sont disponibles en téléchargement depuis la thématique "Usages et pressions polluantes domestiques et urbaines" ou sous forme d'archive depuis le catalogue de données du SIE du Bassin Adour Garonne (<http://adour-garonne.eaufrance.fr>).

Accès à la fiche du Portail d'information sur l'assainissement communal : <http://assainissement.developpementdurable.gouv.fr/station.php?code=0519134V001>