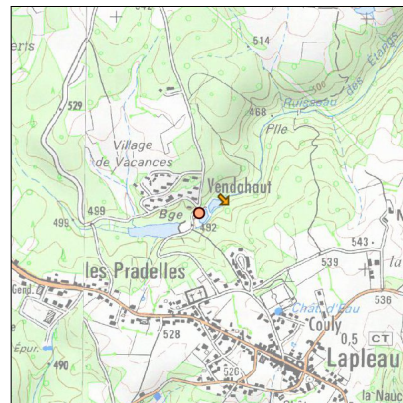
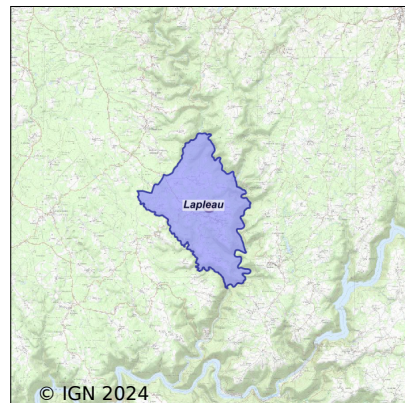


Système d'assainissement 2022

LAPLEAU (lagune)

Réseau de type Séparatif



Station : LAPLEAU (lagune)

Code Sandre	0519106V002
Nom du maître d'ouvrage	COMMUNE DE LAPLEAU
Nom de l'exploitant	-
Date de mise en service	janvier 1989
Date de mise hors service	-
Niveau de traitement	Secondaire bio (Ntk)
Capacité	250 équivalent-habitant
Charge nominale DBO5	15 Kg/j
Charge nominale DCO	-
Charge nominale MES	22 Kg/j
Débit nominal temps sec	37 m3/j
Débit nominal temps pluie	-
Filières EAU	File 1: Prétraitements, Lagunage naturel
Filières BOUE	
Filières ODEUR	
Coordonnées du point de rejet (Lambert 93)	634 349, 6 466 942 - Coordonnées établies (précision du décamètre)
Milieu récepteur	Rivière - Ruisseau des Etangs

Chronologie des raccordements au réseau

Raccordements communaux

28% de Lapeau depuis 2007

Observations SDDE

Système de collecte

Aucune observation

Station d'épuration

Le bassin de lagunage n°1 semble saturé en boues (Rappel) et de très nombreux pieds de joncs flottent sur la surface du bassin.

Cône de sédimentation très important.

Les berges des deux bassins sont en bon état.

Sous produits

Prévoir une étude bathymétrique dès que possible (Rappel).

Prévoir le curage du cône de sédimentation ainsi que du piège à flottants dès que possible.

Données chiffrées

Tableau de synthèse

Paramètre	Pollution entrante			Rendement	Pollution sortante	
	Charge	Capacité	Concentration		Charge	Concentration
VOL	5,8 m3/j	16 %			8 m3/j	
DBO5	0,9 Kg/j	6 %	160 mg/l	96 %	0 Kg/j	5 mg/l
DCO	2,7 Kg/j		470 mg/l	89 %	0,3 Kg/j	38 mg/l
MES	0,3 Kg/j		54 mg/l	53 %	0,2 Kg/j	18,1 mg/l
NGL	0,4 Kg/j		67 mg/l	87 %	0,1 Kg/j	6,3 mg/l
NTK	0,4 Kg/j		67 mg/l	90 %	0 Kg/j	5 mg/l
PT	0 Kg/j		6,9 mg/l	75 %	0 Kg/j	1,2 mg/l

Problèmes rencontrés en 2022

Problèmes liés...

... à la collecte des effluents	Non
...à l'atteinte des performances européennes	Non
...à l'autosurveillance	Non
...à l'exploitation des ouvrages	Non
...à la production des boues	Non
...à la vétusté	Non
...à la destination des sous-produits	Non

Accès aux données

Les données historiques sont disponibles en téléchargement depuis la thématique "Usages et pressions polluantes domestiques et urbaines" ou sous forme d'archive depuis le catalogue de données du SIE du Bassin Adour Garonne (<http://adour-garonne.eaufrance.fr>).

Accès à la fiche du Portail d'information sur l'assainissement communal : <http://assainissement.developpementdurable.gouv.fr/station.php?code=0519106V002>