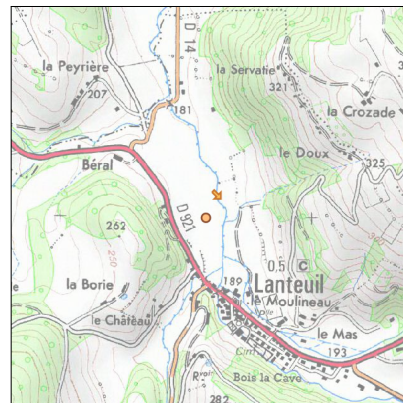
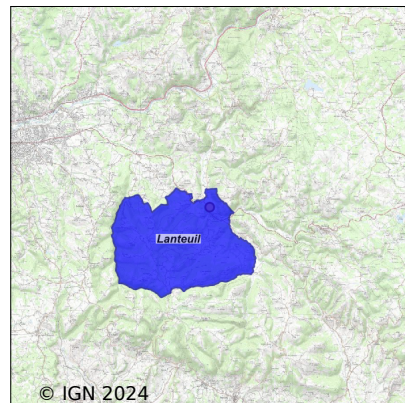


# Système d'assainissement 2022

## LANTEUIL



### Station : LANTEUIL

Code Sandre	0519105V001
Nom du maître d'ouvrage	COMMUNE DE LANTEUIL
Nom de l'exploitant	-
Date de mise en service	janvier 1981
Date de mise hors service	octobre 2002
Niveau de traitement	Secondaire bio (Ntk)
Capacité	100 équivalent-habitant
Charge nominale DBO5	6 Kg/j
Charge nominale DCO	-
Charge nominale MES	7 Kg/j
Débit nominal temps sec	15 m3/j
Débit nominal temps pluie	-
Filières EAU	File 1: Prétraitements, Lagunage naturel
Filières BOUE	
Filières ODEUR	
Coordonnées du point de rejet (Lambert 93)	594 470, 6 449 072 - Coordonnées établies (précision du décamètre)
Milieu récepteur	Rivière - La Roanne

## Observations SDDE

### Système de collecte

Aucune observation

### Station d'épuration

Aucune observation

### Sous produits

Aucune observation

## Données chiffrées

Attention, cette STEP a été mise hors service en October-2002

Les données présentées ci-dessous peuvent provenir des différentes STEP suivantes, liées au même système de collecte :

0519105V002      LANTEUIL (BOURG)

### Tableau de synthèse

Paramètre	Pollution entrante			Rendement	Pollution sortante	
	Charge	Capacité	Concentration		Charge	Concentration
VOL	17,5 m3/j	67 %			17,5 m3/j	
DBO5	6,3 Kg/j	62 %	360 mg/l	99 %	0,1 Kg/j	5,1 mg/l
DCO	11,1 Kg/j	55 %	640 mg/l	91 %	0,9 Kg/j	54 mg/l
MES	3,3 Kg/j		188 mg/l	95 %	0,2 Kg/j	9,1 mg/l
NTK	1,6 Kg/j		92 mg/l	94 %	0,1 Kg/j	5,7 mg/l
PT	0,2 Kg/j		9,7 mg/l	23,5 %	0,1 Kg/j	7,4 mg/l

## Accès aux données

Les données historiques sont disponibles en téléchargement depuis la thématique "Usages et pressions polluantes domestiques et urbaines" ou sous forme d'archive depuis le catalogue de données du SIE du Bassin Adour Garonne (<http://adour-garonne.eaufrance.fr>).

Accès à la fiche du Portail d'information sur l'assainissement communal : <http://assainissement.developpementdurable.gouv.fr/station.php?code=0519105V001>