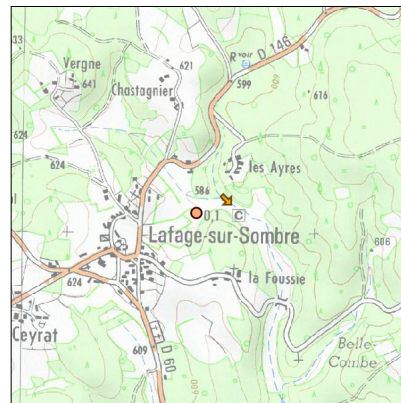
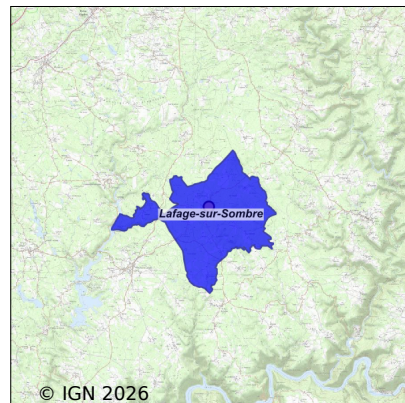


Système d'assainissement 2024

LAFAGE SUR SOMBRE (BOURG)

Réseau de type Séparatif



Station : LAFAGE SUR SOMBRE (BOURG)

Code Sandre	0519097V001
Nom du maître d'ouvrage	COMMUNE DE LAFAGE SUR SOMBRE
Nom de l'exploitant	-
Date de mise en service	janvier 2013
Date de mise hors service	-
Niveau de traitement	Secondaire bio (Ntk)
Capacité	90 équivalent-habitant
Charge nominale DBO5	5,4 Kg/j
Charge nominale DCO	10,8 Kg/j
Charge nominale MES	8,1 Kg/j
Débit nominal temps sec	14 m3/j
Débit nominal temps pluie	-
Filières EAU	File 1: Prétraitements, Filtres plantés
Filières BOUE	
Filières ODEUR	
Coordonnées du point de rejet (Lambert 93)	627 539, 6 466 861 - Coordonnées établies (précision du décimètre)
Milieu récepteur	Rivière - Ruisseau de Sombre

Observations SDDE

Système de collecte

Une quarantaine d'abonnés sont actuellement raccordés à la station.

Station d'épuration

Fonctionnement satisfaisant de la station lors de la visite.

Le nombre de bâchées par jour semble très faible.

Fonctionnement correct du système de bâchées de tête.

Un compteur de bâchées de type mécanique a été mis en place au niveau du système de chasse de tête.

La chasse intermédiaire ne fonctionne pas (pincement important du flexible).

Développement correct des roseaux sur le premier étage. Le second étage est envahis par les herbes.

Légère mise en charge du casier n°3 du premier étage (à surveiller).

Mise en charge partielle du venturi.

Sous produits

Aucune observation

Données chiffrées

Tableau de synthèse

Paramètre	Pollution entrante			Rendement	Pollution sortante	
	Charge	Capacité	Concentration		Charge	Concentration
VOL	2,6 m3/j	18 %			2,6 m3/j	
DBO5	0,9 Kg/j	16 %	340 mg/l	97 %	0 Kg/j	11,7 mg/l
DCO	3,1 Kg/j	29 %	1 220 mg/l	93 %	0,2 Kg/j	86 mg/l
MES	1,9 Kg/j		730 mg/l	98 %	0 Kg/j	15,2 mg/l
NTK	0,2 Kg/j		78 mg/l	75 %	0,1 Kg/j	19,5 mg/l
PT	0 Kg/j		15,2 mg/l	60 %	0 Kg/j	6,2 mg/l

Accès aux données

Les données historiques sont disponibles en téléchargement depuis la thématique "Usages et pressions polluantes domestiques et urbaines" ou sous forme d'archive depuis le catalogue de données du SIE du Bassin Adour Garonne (<http://adour-garonne.eaufrance.fr>).

Accès à la fiche du Portail d'information sur l'assainissement collectif : <https://assainissement.developpement-durable.gouv.fr/pages/data/fiche-0519097V001>