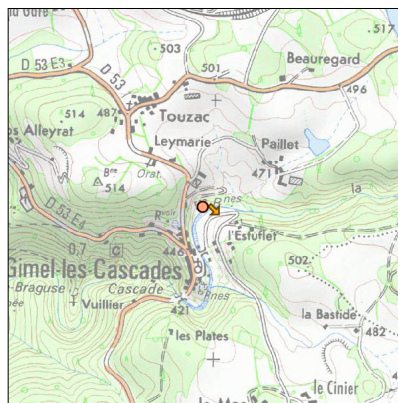
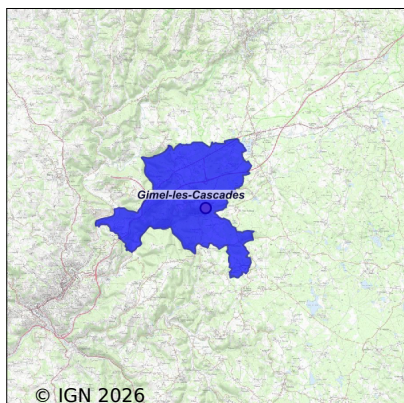


Système d'assainissement 2023

GIMEL LES CASCADES (BOURG)

Réseau de type Mixte



Station : GIMEL LES CASCADES (BOURG)

Code Sandre	0519085V001
Nom du maître d'ouvrage	COMMUNAUTE D'AGGLOMERATION TULLE AGGLO
Nom de l'exploitant	-
Date de mise en service	juin 2010
Date de mise hors service	-
Niveau de traitement	Secondaire bio (Ntk)
Capacité	120 équivalent-habitant
Charge nominale DBO5	7,2 Kg/j
Charge nominale DCO	15 Kg/j
Charge nominale MES	7,2 Kg/j
Débit nominal temps sec	18 m3/j
Débit nominal temps pluie	-
Filières EAU	File 1: Filtres plantés
Filières BOUE	
Filières ODEUR	
Coordonnées du point de rejet (Lambert 93)	609 993, 6 467 524 - Coordonnées établies (précision du décamètre)
Milieu récepteur	Rivière - La Montane

Observations SDDE

Système de collecte

Aucune observation

Station d'épuration

Aucune observation

Sous produits

Aucune observation

Données chiffrées

Tableau de synthèse

Paramètre	Pollution entrante			Rendement	Pollution sortante	
	Charge	Capacité	Concentration		Charge	Concentration
VOL	9 m3/j	50 %			9 m3/j	
DBO5	2,8 Kg/j	39 %	309 mg/l	90 %	0,3 Kg/j	31,1 mg/l
DCO	6,7 Kg/j	45 %	750 mg/l	90 %	0,7 Kg/j	74 mg/l
MES	2,8 Kg/j		313 mg/l	90 %	0,3 Kg/j	31,1 mg/l
NGL	0,7 Kg/j		80 mg/l	0 %	0,7 Kg/j	80 mg/l
NTK	0,7 Kg/j		80 mg/l	65 %	0,2 Kg/j	27,8 mg/l
PT	0,1 Kg/j		11,1 mg/l	40 %	0,1 Kg/j	6,7 mg/l

Accès aux données

Les données historiques sont disponibles en téléchargement depuis la thématique "Usages et pressions polluantes domestiques et urbaines" ou sous forme d'archive depuis le catalogue de données du SIE du Bassin Adour Garonne (<http://adour-garonne.eaufrance.fr>).

Accès à la fiche du Portail d'information sur l'assainissement collectif : <https://assainissement.developpement-durable.gouv.fr/pages/data/fiche-0519085V001>