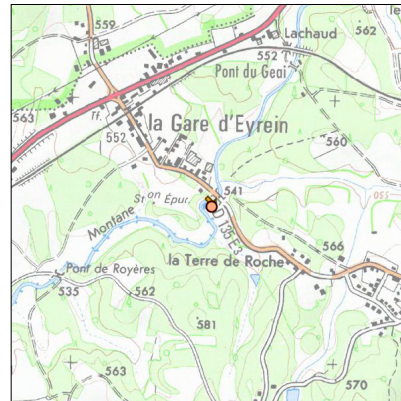
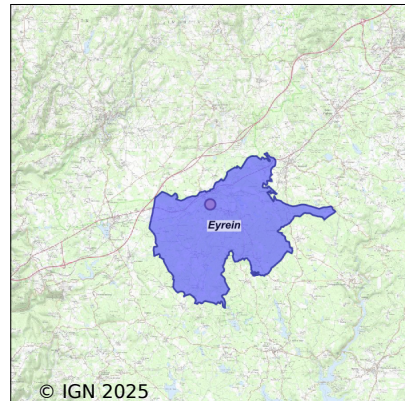


Système d'assainissement 2023

EYREIN

Réseau de type Unitaire



Station : EYREIN

Code Sandre	0519081V001
Nom du maître d'ouvrage	COMMUNAUTE D'AGGLOMERATION TULLE AGGLO
Nom de l'exploitant	COMMUNAUTE D'AGGLOMERATION TULLE AGGLO
Date de mise en service	avril 1975
Date de mise hors service	-
Niveau de traitement	Secondaire bio (Ntk)
Capacité	500 équivalent-habitant
Charge nominale DBO5	30 Kg/j
Charge nominale DCO	60 Kg/j
Charge nominale MES	35 Kg/j
Débit nominal temps sec	75 m3/j
Débit nominal temps pluie	-
Filières EAU	File 1: Prétraitements, Boues activées faible charge, aération p
Filières BOUE	File 1: Lits de séchage
Filières ODEUR	
Coordonnées du point de rejet (Lambert 93)	616 599, 6 471 467 - Coordonnées établies (précision du décamètre)
Milieu récepteur	Rivière - La Montane

Chronologie des raccordements au réseau

Raccordements communaux

56% de Eyrein depuis 1998

Observations SDDE

Système de collecte

Aucune observation

Station d'épuration

Aucune observation

Sous produits

Aucune observation

Données chiffrées

Tableau de synthèse

Paramètre	Pollution entrante			Rendement	Pollution sortante	
	Charge	Capacité	Concentration		Charge	Concentration
VOL	73 m3/j	97 %			73 m3/j	
DBO5	3,4 Kg/j	11 %	47 mg/l	87 %	0,4 Kg/j	6 mg/l
DCO	12,4 Kg/j	21 %	170 mg/l	81 %	2,4 Kg/j	33 mg/l
MES	6,7 Kg/j		92 mg/l	87 %	0,9 Kg/j	12,1 mg/l
NGL	0,9 Kg/j		12,1 mg/l	35 %	0,6 Kg/j	7,8 mg/l
NTK	0,9 Kg/j		12,1 mg/l	43 %	0,5 Kg/j	6,8 mg/l
PT	0,1 Kg/j		1,6 mg/l	42 %	0,1 Kg/j	1 mg/l

Problèmes rencontrés en 2023

Problèmes liés...

... à la collecte des effluents	Non
...à l'atteinte des performances européennes	Non
...à l'autosurveillance	Non
...à l'exploitation des ouvrages	Non
...à la production des boues	Non
...à la vétusté	Non
...à la destination des sous-produits	Non

Accès aux données

Les données historiques sont disponibles en téléchargement depuis la thématique "Usages et pressions polluantes domestiques et urbaines" ou sous forme d'archive depuis le catalogue de données du SIE du Bassin Adour Garonne (<http://adour-garonne.eaufrance.fr>).

Accès à la fiche du Portail d'information sur l'assainissement collectif : <https://assainissement.developpement-durable.gouv.fr/pages/data/fiche-0519081V001>