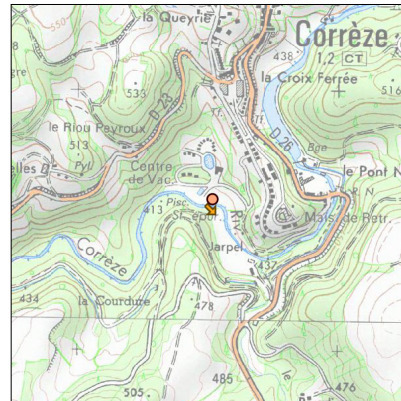
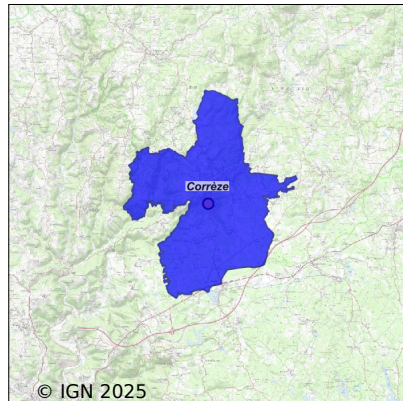


Système d'assainissement 2023

CORREZE

Réseau de type Mixte



Station : CORREZE

Code Sandre	0519062V001
Nom du maître d'ouvrage	COMMUNAUTE D'AGGLOMERATION TULLE AGGLO
Nom de l'exploitant	COMMUNAUTE D'AGGLOMERATION TULLE AGGLO
Date de mise en service	janvier 1976
Date de mise hors service	-
Niveau de traitement	Secondaire bio (Ntk)
Capacité	1 000 équivalent-habitant
Charge nominale DBO5	54 Kg/j
Charge nominale DCO	108 Kg/j
Charge nominale MES	90 Kg/j
Débit nominal temps sec	150 m3/j
Débit nominal temps pluie	-
Filières EAU	File 1: Prétraitements, Boues activées faible charge, aération p
Filières BOUE	File 1: Lits de séchage
Filières ODEUR	
Coordonnées du point de rejet (Lambert 93)	611 614, 6 474 490 - Coordonnées établies (précision du décamètre)
Milieu récepteur	Rivière - La Corrèze

Chronologie des raccordements au réseau

Raccordements communaux

95% de Corrèze depuis 2000

Observations SDDE

Système de collecte

Aucune observation

Station d'épuration

Aucune observation

Sous produits

Aucune observation

Données chiffrées

Tableau de synthèse

Paramètre	Pollution entrante			Rendement	Pollution sortante	
	Charge	Capacité	Concentration		Charge	Concentration
VOL	128 m3/j	85 %			128 m3/j	
DBO5	14,9 Kg/j	28 %	112 mg/l	93 %	1 Kg/j	8,5 mg/l
DCO	49 Kg/j	46 %	370 mg/l	85 %	7,5 Kg/j	59 mg/l
MES	20,9 Kg/j		160 mg/l	88 %	2,5 Kg/j	20 mg/l
NGL	7,7 Kg/j		58 mg/l	70 %	2,3 Kg/j	18,3 mg/l
NTK	7,7 Kg/j		58 mg/l	71 %	2,2 Kg/j	18 mg/l
PT	0,6 Kg/j		4,7 mg/l	22,1 %	0,5 Kg/j	3,9 mg/l

Problèmes rencontrés en 2023

Problèmes liés...

... à la collecte des effluents	Non
...à l'atteinte des performances européennes	Non
...à l'autosurveillance	Non
...à l'exploitation des ouvrages	Non
...à la production des boues	Non
...à la vétusté	Non
...à la destination des sous-produits	Non

Accès aux données

Les données historiques sont disponibles en téléchargement depuis la thématique "Usages et pressions polluantes domestiques et urbaines" ou sous forme d'archive depuis le catalogue de données du SIE du Bassin Adour Garonne (<http://adour-garonne.eaufrance.fr>).

Accès à la fiche du Portail d'information sur l'assainissement collectif : <https://assainissement.developpement-durable.gouv.fr/pages/data/fiche-0519062V001>