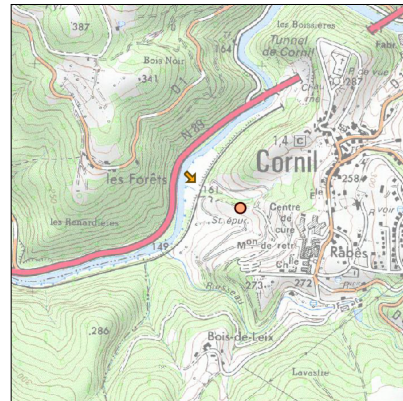
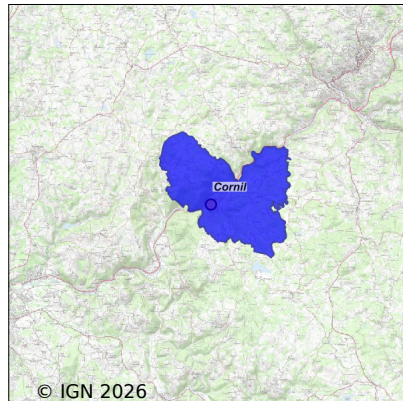


Système d'assainissement 2024

CORNIL BOURG 2

Réseau de type Unitaire



Station : CORNIL BOURG 2

Code Sandre	0519061V006
Nom du maître d'ouvrage	COMMUNAUTE D'AGGLOMERATION TULLE AGGLO
Nom de l'exploitant	-
Date de mise en service	juin 2024
Date de mise hors service	-
Niveau de traitement	Secondaire bio (Ntk)
Capacité	780 équivalent-habitant
Charge nominale DBO5	46,8 Kg/j
Charge nominale DCO	112,2 Kg/j
Charge nominale MES	46,8 Kg/j
Débit nominal temps sec	125 m3/j
Débit nominal temps pluie	630 m3/j
Filières EAU	File 1: Prétraitements, Filtres plantés
Filières BOUE	
Filières ODEUR	
Coordonnées du point de rejet (Lambert 93)	596 866, 6 457 424 - Coordonnées établies (précision du décamètre)
Milieu récepteur	Rivière - La Corrèze

Chronologie des raccordements au réseau

Raccordements communaux

100% de Cornil depuis 1964

Raccordements des établissements industriels

CENTRE DE LONG SEJOUR DE CORNIL depuis 1964

Observations SDDE

Système de collecte

Aucune observation

Station d'épuration

Aucune observation

Sous produits

Aucune observation

Données chiffrées

Les données présentées ci-dessous peuvent provenir des différentes STEP suivantes, liées au même système de collecte :

0519061V002 CORNIL

Tableau de synthèse

Paramètre	Pollution entrante			Rendement	Pollution sortante	
	Charge	Capacité	Concentration		Charge	Concentration
VOL	74 m3/j	16 %			74 m3/j	
DBO5	4,3 Kg/j	7 %	51 mg/l	95 %	0,2 Kg/j	2,8 mg/l
DCO	15 Kg/j	11 %	171 mg/l	91 %	1,4 Kg/j	16,2 mg/l
MES	4,6 Kg/j		55 mg/l	85 %	0,7 Kg/j	8,1 mg/l
NGL	4,2 Kg/j		62 mg/l	27,6 %	3 Kg/j	50 mg/l
NTK	2 Kg/j		26,5 mg/l	78 %	0,4 Kg/j	6,6 mg/l
PT	0,4 Kg/j		5,9 mg/l	51 %	0,2 Kg/j	3,2 mg/l

Problèmes rencontrés en 2024

Problèmes liés...

... à la collecte des effluents	Non
...à l'atteinte des performances européennes	Non
...à l'autosurveillance	Non
...à l'exploitation des ouvrages	Non
...à la production des boues	Non
...à la vétusté	Non
...à la destination des sous-produits	Non

Accès aux données

Les données historiques sont disponibles en téléchargement depuis la thématique "Usages et pressions polluantes domestiques et urbaines" ou sous forme d'archive depuis le catalogue de données du SIE du Bassin Adour Garonne (<http://adour-garonne.eaufrance.fr>).

Accès à la fiche du Portail d'information sur l'assainissement collectif : <https://assainissement.developpement-durable.gouv.fr/pages/data/fiche-0519061V006>