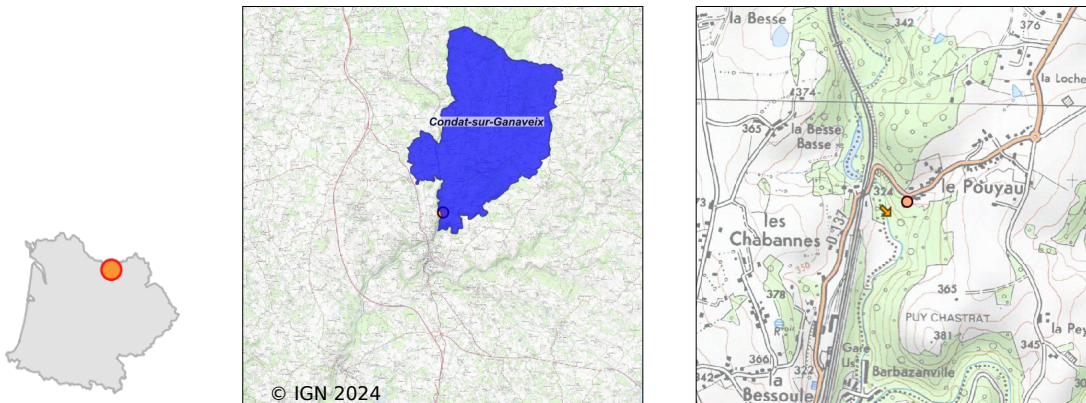


Système d'assainissement 2022

CONDAT SUR GANAVEIX (LE POUYAU)

Réseau de type Unitaire



Station : CONDAT SUR GANAVEIX (LE POUYAU)

Code Sandre	0519060V003
Nom du maître d'ouvrage	COMMUNE DE CONDAT SUR GANAVEIX
Nom de l'exploitant	-
Date de mise en service	janvier 2013
Date de mise hors service	-
Niveau de traitement	Secondaire bio (Ntk)
Capacité	330 équivalent-habitant
Charge nominale DBO5	19,8 Kg/j
Charge nominale DCO	39,6 Kg/j
Charge nominale MES	29,7 Kg/j
Débit nominal temps sec	50 m3/j
Débit nominal temps pluie	-
Filières EAU	File 1: Prétraitements, Filtres plantés
Filières BOUE	
Filières ODEUR	
Coordonnées du point de rejet (Lambert 93)	588 543, 6 484 009 - Coordonnées établies (précision du décimètre)
Milieu récepteur	Rivière - Ruisseau des Forges

Chronologie des raccordements au réseau

Raccordements communaux

100% de Condat-sur-Ganaveix depuis 2013

Observations SDDE

Système de collecte

Le réseau d'eaux usées semble peu parasité par des eaux parasites permanentes mais plutôt par des eaux météoriques.

Le nombre de bâchées par temps sec est d'environ 4 à 5 par jour.

Lors d'événements pluvieux ce chiffre peut être multiplié par 2 voir plus.

Lors de pluie de 30 mm, le nombre de bâchées est d'environ de 10.

Le volume d'eau transitant par la bache du second étage correspond au volume délivré par la première bache.

Station d'épuration

Qualité très satisfaisante du rejet.

Bonne gestion des refus de dégrillage (utilisation de sac spécifique).

Bon fonctionnement des systèmes de bâchées.

Bon développement des roseaux sur l'ensemble des filtres.

Sous produits

Aucune observation

Données chiffrées

Les données présentées ci-dessous peuvent provenir des différentes STEP suivantes, liées au même système de collecte :

0519060V001 CONDAT SUR GANA VEIX

Tableau de synthèse

Paramètre	Pollution entrante			Rendement	Pollution sortante	
	Charge	Capacité	Concentration		Charge	Concentration
VOL	31 m3/j	136 %			31 m3/j	
DBO5	7,3 Kg/j	68 %	265 mg/l	85 %	1,1 Kg/j	27 mg/l
DCO	24,3 Kg/j	119 %	860 mg/l	79 %	5,2 Kg/j	131 mg/l
MES	9,7 Kg/j		350 mg/l	93 %	0,7 Kg/j	16,5 mg/l
NGL	2,1 Kg/j		71 mg/l	34 %	1,4 Kg/j	43 mg/l
NTK	2,1 Kg/j		71 mg/l	52 %	1 Kg/j	24,7 mg/l
PT	0,2 Kg/j		7,6 mg/l	21,4 %	0,2 Kg/j	5,3 mg/l

Problèmes rencontrés en 2022

Problèmes liés...

... à la collecte des effluents	Non
...à l'atteinte des performances européennes	Non
...à l'autosurveillance	Non
...à l'exploitation des ouvrages	Non
...à la production des boues	Non
...à la vétusté	Non
...à la destination des sous-produits	Non

Accès aux données

Les données historiques sont disponibles en téléchargement depuis la thématique "Usages et pressions polluantes domestiques et urbaines" ou sous forme d'archive depuis le catalogue de données du SIE du Bassin Adour Garonne (<http://adour-garonne.eaufrance.fr>).

Accès à la fiche du Portail d'information sur l'assainissement communal : <http://assainissement.developpementdurable.gouv.fr/station.php?code=0519060V003>