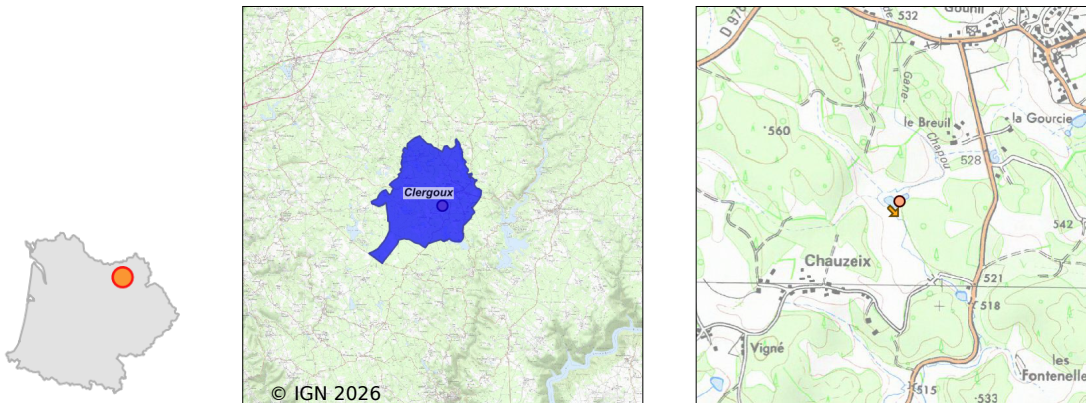


Système d'assainissement 2024

CLERGOUX

Réseau de type Mixte



Station : CLERGOUX

Code Sandre	0519056V001
Nom du maître d'ouvrage	COMMUNAUTE D'AGGLOMERATION TULLE AGGLO
Nom de l'exploitant	COMMUNAUTE D'AGGLOMERATION TULLE AGGLO
Date de mise en service	janvier 1990
Date de mise hors service	-
Niveau de traitement	Secondaire bio (Ntk)
Capacité	500 équivalent-habitant
Charge nominale DBO5	30 Kg/j
Charge nominale DCO	60 Kg/j
Charge nominale MES	45 Kg/j
Débit nominal temps sec	75 m3/j
Débit nominal temps pluie	-
Filières EAU	File 1: Prétraitements, Lagunage naturel
Filières BOUE	
Filières ODEUR	
Coordonnées du point de rejet (Lambert 93)	618 848, 6 464 254 - Coordonnées établies (précision du décimètre)
Milieu récepteur	Rivière - Ruisseau de Gane Chaloup

Chronologie des raccordements au réseau

Raccordements communaux

90% de Clergoux depuis 2003

Observations SDDE

Système de collecte

Le réseau collecte de très nombreuses eaux parasites de tous types.

Station d'épuration

Les boues sont quasi affleurantes en tête de bassin.

Il reste seulement environ 20 cm d'eau en moyenne sur la totalité du premier bassin.

Les temps de séjour au niveau du premier bassin sont très diminués.

Sous produits

Le curage du premier bassin devient très urgent (Rappel).

L'étude bathymétrique réalisée en 2020 fait état d'un taux de saturation en boues de 42.7% sur le premier bassin et 11.7% sur le second.

Le curage du bassin est prévu sous trois ans.

Données chiffrées

Tableau de synthèse

Paramètre	Pollution entrante			Rendement	Pollution sortante	
	Charge	Capacité	Concentration		Charge	Concentration
VOL	129 m3/j	173 %			129 m3/j	
DBO5	3,4 Kg/j	11 %	26 mg/l	77 %	0,8 Kg/j	6 mg/l
DCO	15,5 Kg/j	26 %	120 mg/l	67 %	5,2 Kg/j	40 mg/l
MES	8,3 Kg/j		64 mg/l	89 %	0,9 Kg/j	6,8 mg/l
NGL	2,5 Kg/j		19 mg/l	24,9 %	1,9 Kg/j	14,3 mg/l
NTK	2,5 Kg/j		19 mg/l	26,1 %	1,8 Kg/j	14 mg/l
PT	0,1 Kg/j		1,1 mg/l	-7,7 %	0,2 Kg/j	1,2 mg/l

Problèmes rencontrés en 2024

Problèmes liés...

... à la collecte des effluents	Non
...à l'atteinte des performances européennes	Non
...à l'autosurveillance	Non
...à l'exploitation des ouvrages	Non
...à la production des boues	Non
...à la vétusté	Non
...à la destination des sous-produits	Non

Accès aux données

Les données historiques sont disponibles en téléchargement depuis la thématique "Usages et pressions polluantes domestiques et urbaines" ou sous forme d'archive depuis le catalogue de données du SIE du Bassin Adour Garonne (<http://adour-garonne.eaufrance.fr>).

Accès à la fiche du Portail d'information sur l'assainissement collectif : <https://assainissement.developpement-durable.gouv.fr/pages/data/fiche-0519056V001>