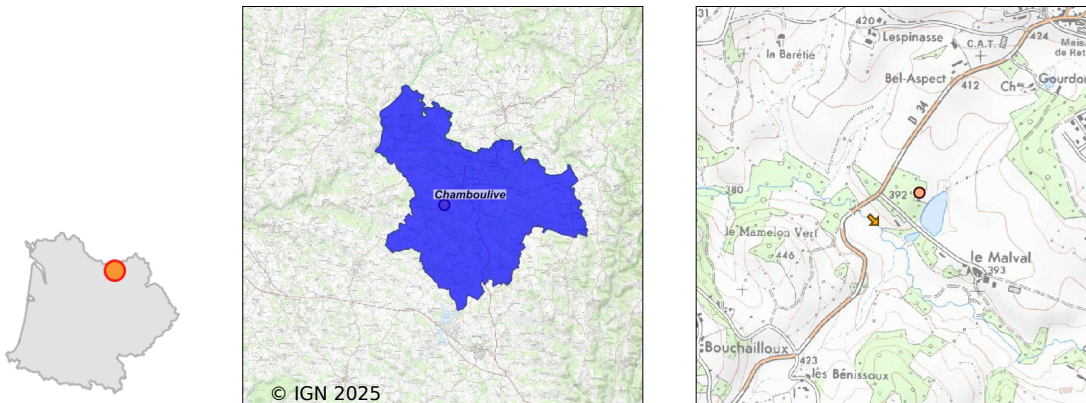


Système d'assainissement 2023

CHAMBOULIVE

Réseau de type Unitaire



Station : CHAMBOULIVE

Code Sandre	0519037V001
Nom du maître d'ouvrage	COMMUNAUTE D'AGGLOMERATION TULLE AGGLO
Nom de l'exploitant	SYNDICAT INTERCOMMUNAL DU RUJOUX
Date de mise en service	mars 1976
Date de mise hors service	-
Niveau de traitement	Secondaire bio (Ntk)
Capacité	1 200 équivalent-habitant
Charge nominale DBO5	65 Kg/j
Charge nominale DCO	130 Kg/j
Charge nominale MES	96 Kg/j
Débit nominal temps sec	160 m3/j
Débit nominal temps pluie	-
Filières EAU	File 1: Prétraitements, Boues activées faible charge, aération p
Filières BOUE	File 1: Lits de séchage
Filières ODEUR	
Coordonnées du point de rejet (Lambert 93)	597 915, 6 481 439 - Coordonnées établies (précision du décimètre)
Milieu récepteur	Rivière - Le Rujoux

Chronologie des raccordements au réseau

Raccordements communaux

100% de Chamboulive depuis 1964

Observations SDDE

Système de collecte

Aucune observation

Station d'épuration

Aucune observation

Sous produits

Aucune observation

Données chiffrées

Tableau de synthèse

Paramètre	Pollution entrante			Rendement	Pollution sortante	
	Charge	Capacité	Concentration		Charge	Concentration
VOL	116 m3/j	73 %			116 m3/j	
DBO5	7,7 Kg/j	12 %	65 mg/l	98 %	0,1 Kg/j	1 mg/l
DCO	36 Kg/j	28 %	312 mg/l	95 %	2 Kg/j	17,2 mg/l
MES	15,8 Kg/j		136 mg/l	98 %	0,3 Kg/j	2,5 mg/l
NGL	5,3 Kg/j		46 mg/l	93 %	0,3 Kg/j	3 mg/l
NTK	5,3 Kg/j		46 mg/l	95 %	0,2 Kg/j	2,1 mg/l
PT	0,6 Kg/j		4,7 mg/l	42 %	0,3 Kg/j	2,7 mg/l

Problèmes rencontrés en 2023

Problèmes liés...

... à la collecte des effluents	Non
...à l'atteinte des performances européennes	Non
...à l'autosurveillance	Non
...à l'exploitation des ouvrages	Non
...à la production des boues	Non
...à la vétusté	Non
...à la destination des sous-produits	Non

Accès aux données

Les données historiques sont disponibles en téléchargement depuis la thématique "Usages et pressions polluantes domestiques et urbaines" ou sous forme d'archive depuis le catalogue de données du SIE du Bassin Adour Garonne (<http://adour-garonne.eaufrance.fr>).

Accès à la fiche du Portail d'information sur l'assainissement collectif : <https://assainissement.developpement-durable.gouv.fr/pages/data/fiche-0519037V001>