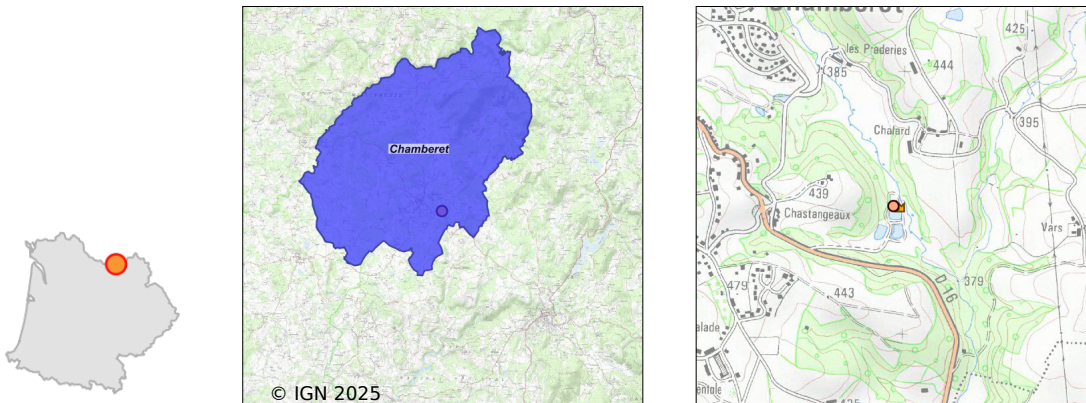


# Système d'assainissement 2023

## CHAMBERET

### Réseau de type Séparatif



## Station : CHAMBERET

Code Sandre	<b>0519036V002</b>
Nom du maître d'ouvrage	COMMUNE DE CHAMBERET
Nom de l'exploitant	-
Date de mise en service	juin 1979
Date de mise hors service	-
Niveau de traitement	Secondaire bio (Ntk)
Capacité	1 500 équivalent-habitant
Charge nominale DBO5	81 Kg/j
Charge nominale DCO	162 Kg/j
Charge nominale MES	105 Kg/j
Débit nominal temps sec	225 m3/j
Débit nominal temps pluie	-
Filières EAU	File 1: Prétraitements, Lagunage naturel
Filières BOUE	
Filières ODEUR	
Coordonnées du point de rejet (Lambert 93)	601 271, 6 498 524 - Coordonnées établies (précision du décamètre)
Milieu récepteur	Rivière - La Soudaine

## Chronologie des raccordements au réseau

### Raccordements communaux

74% de Chamberet depuis 2007

### Raccordements des établissements industriels

LA FERME DES TROIS SAPINS depuis 2001

## Observations SDDE

### Système de collecte

Aucune observation

### Station d'épuration

Aucune observation

### Sous produits

Aucune observation

## Données chiffrées

### Tableau de synthèse

Paramètre	Pollution entrante			Rendement	Pollution sortante	
	Charge	Capacité	Concentration		Charge	Concentration
VOL	198 m3/j	88 %			198 m3/j	
DBO5	19,5 Kg/j	24 %	100 mg/l	66 %	6,7 Kg/j	34 mg/l
DCO	80 Kg/j	49 %	410 mg/l	58 %	33 Kg/j	170 mg/l
MES	35 Kg/j		180 mg/l	73 %	9,7 Kg/j	49 mg/l
NTK	8,6 Kg/j		44 mg/l	65 %	3 Kg/j	15,3 mg/l
PT	1,2 Kg/j		6 mg/l	35 %	0,8 Kg/j	3,9 mg/l

## Problèmes rencontrés en 2023

### Problèmes liés...

... à la collecte des effluents	Non
...à l'atteinte des performances européennes	Non
...à l'autosurveillance	Non
...à l'exploitation des ouvrages	Non
...à la production des boues	Non
...à la vétusté	Non
...à la destination des sous-produits	Non

## Accès aux données

Les données historiques sont disponibles en téléchargement depuis la thématique "Usages et pressions polluantes domestiques et urbaines" ou sous forme d'archive depuis le catalogue de données du SIE du Bassin Adour Garonne (<http://adour-garonne.eaufrance.fr>).

Accès à la fiche du Portail d'information sur l'assainissement collectif : <https://assainissement.developpement-durable.gouv.fr/pages/data/fiche-0519036V002>