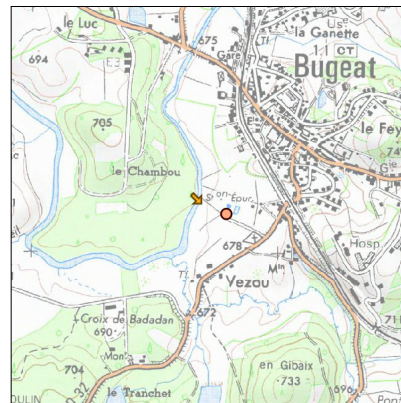
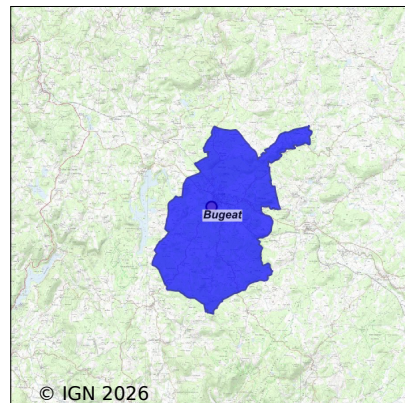


# Système d'assainissement 2024

## BUGEAT

### Réseau de type Mixte



## Station : BUGEAT

<b>Code Sandre</b>	<b>0519033V001</b>
<b>Nom du maître d'ouvrage</b>	COMMUNE DE BUGEAT
<b>Nom de l'exploitant</b>	-
<b>Date de mise en service</b>	octobre 1975
<b>Date de mise hors service</b>	-
<b>Niveau de traitement</b>	Secondaire bio (Ntk)
<b>Capacité</b>	3 700 équivalent-habitant
<b>Charge nominale DBO5</b>	200 Kg/j
<b>Charge nominale DCO</b>	444 Kg/j
<b>Charge nominale MES</b>	260 Kg/j
<b>Débit nominal temps sec</b>	555 m3/j
<b>Débit nominal temps pluie</b>	-
<b>Filières EAU</b>	File 1: Prétraitements, Boues activées faible charge, aération p
<b>Filières BOUE</b>	File 1: Lits de séchage
<b>Filières ODEUR</b>	
<b>Coordonnées du point de rejet (Lambert 93)</b>	616 100, 6 500 073 - Coordonnées établies (précision du décamètre)
<b>Milieu récepteur</b>	Rivière - La Vézère

# Chronologie des raccordements au réseau

## Raccordements communaux

100% de Bugeat depuis 1964

## Observations SDDE

### Système de collecte

Le réseau achemine d'importants volumes d'eaux parasites à la station perturbant ponctuellement son bon fonctionnement.

Des travaux de chemisage des réseaux sont prévus dans le courant de l'année 2025.

Les postes de refoulement sont entretenus et ils fonctionnent correctement (observation 2024).

### Station d'épuration

Les différents équipements de la station montrent de plus en plus de signes d'usure (Rappel).

La sécurité des agents n'est plus assurée (surtout sur le bassin d'aération) (Rappel).

Une partie des pieds des gardes corps ne sont plus solidaires du génie civil.

La conception du regard de dégazage en sortie du bassin d'aération ne permet pas un dégazage correct de la liqueur mixte.

Nombreuses fuites en périphérie du clarificateur, au niveau des jonctions de la goulotte d'évacuation. .

Le remplacement de la station est programmé fin 2025.

### Sous produits

Les extractions sont réalisées de manière régulière lorsque les conditions climatiques le permettent.

Les boues ne sont plus stockées hors du site de la station.

## Données chiffrées

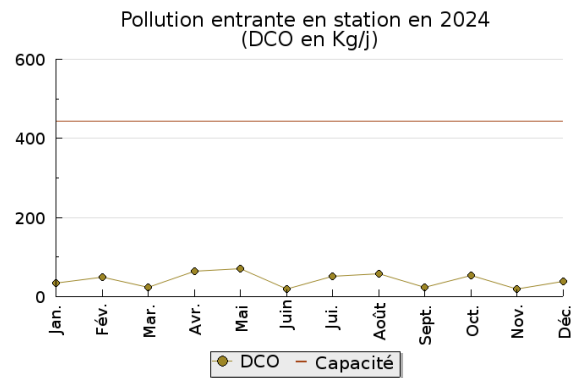
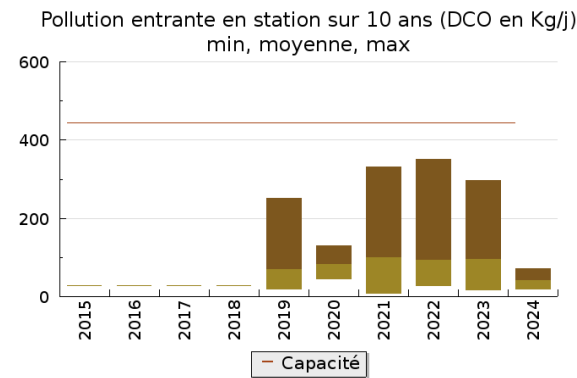
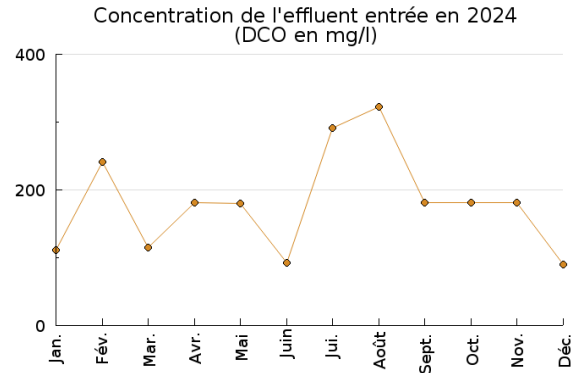
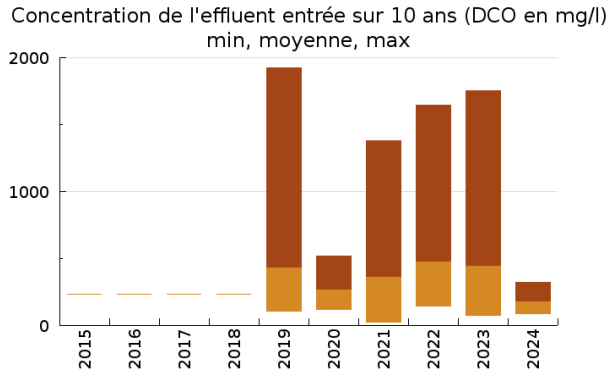
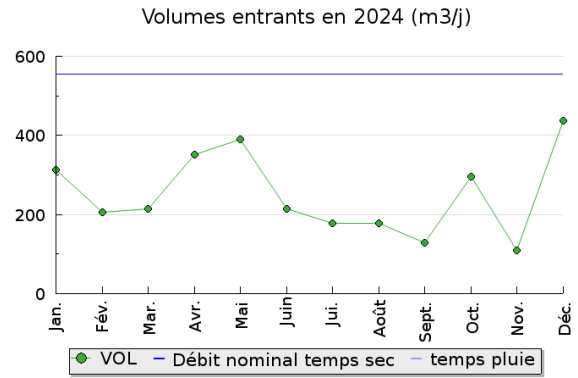
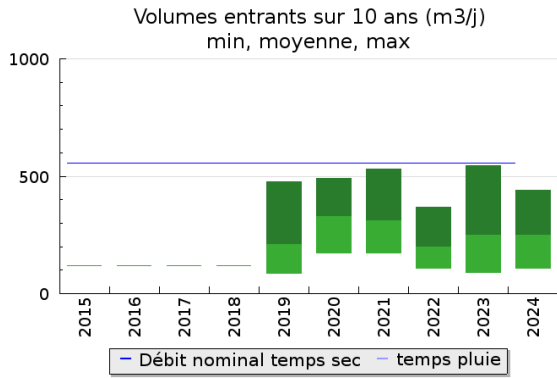
### Tableau de synthèse

Paramètre	Pollution entrante			Rendement	Pollution sortante	
	Charge	Capacité	Concentration		Charge	Concentration
VOL	251 m3/j	45 %			251 m3/j	
DBO5	12 Kg/j	6 %	51 mg/l	91 %	1,1 Kg/j	4,3 mg/l
DCO	42 Kg/j	10 %	181 mg/l	83 %	7,3 Kg/j	30,3 mg/l
MES	17,5 Kg/j		70 mg/l	68 %	5,5 Kg/j	21,9 mg/l
NGL	4,9 Kg/j		20 mg/l	28,2 %	3,6 Kg/j	14,5 mg/l
NTK	4,6 Kg/j		18,6 mg/l	74 %	1,2 Kg/j	4,9 mg/l
PT	0,5 Kg/j		2,1 mg/l	44 %	0,3 Kg/j	1,2 mg/l

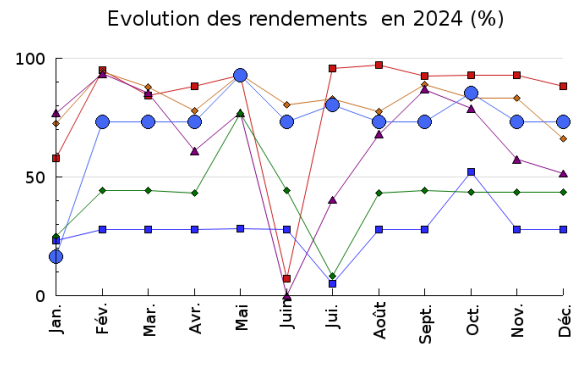
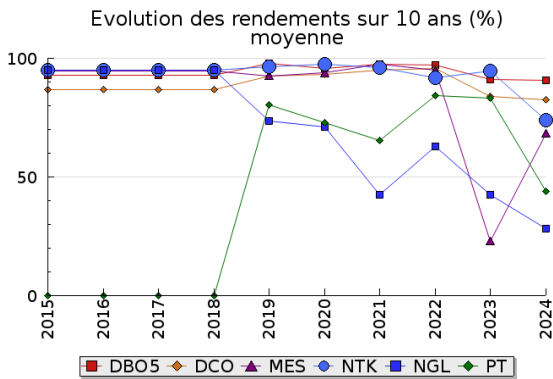
### Indice de confiance

2015	2016	2017	2018	2019	2020	2021	2022	2023	2024
1/5	1/5	1/5	1/5	2/5	2/5	2/5	2/5	2/5	2/5

## Pollution traitée

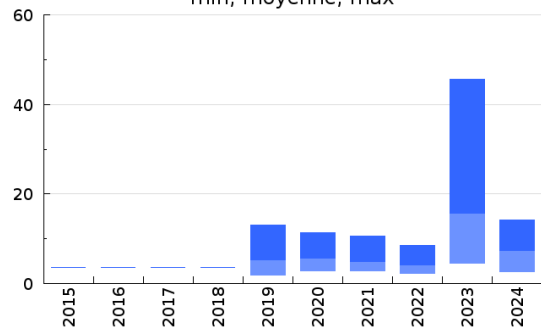


## Pollution éliminée

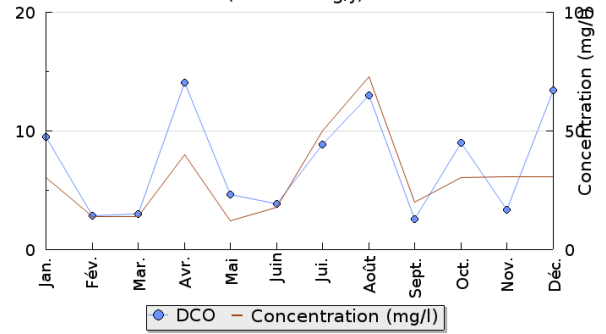


## Pollution rejetée

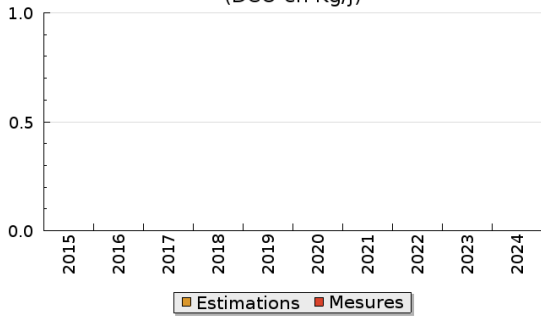
Pollution en sortie station sur 10 ans (DCO en Kg/j)  
 min, moyenne, max



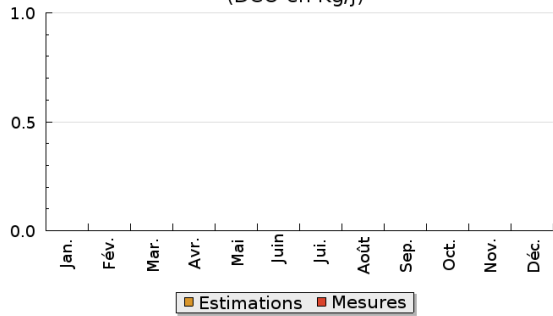
Pollution en sortie station en 2024 (DCO en Kg/j)



Rejets directs moyens (DCO en Kg/j)



Rejets directs en 2024 (DCO en Kg/j)



## Production et destination des boues

## Problèmes rencontrés en 2024

### Problèmes liés...

... à la collecte des effluents	Non
...à l'atteinte des performances européennes	Non
...à l'autosurveillance	Non
...à l'exploitation des ouvrages	Non
...à la production des boues	Non
...à la vétusté	Non
...à la destination des sous-produits	Non

## Accès aux données

Les données historiques sont disponibles en téléchargement depuis la thématique "Usages et pressions polluantes domestiques et urbaines" ou sous forme d'archive depuis le catalogue de données du SIE du Bassin Adour Garonne (<http://adour-garonne.eaufrance.fr>).

Accès à la fiche du Portail d'information sur l'assainissement collectif : <https://assainissement.developpement-durable.gouv.fr/pages/data/fiche-0519033V001>