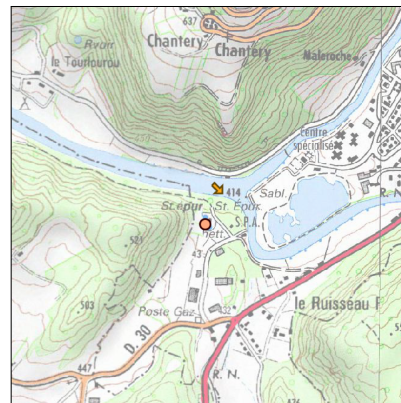
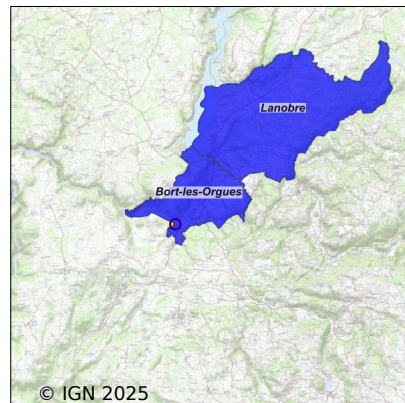


# Système d'assainissement 2023

## BORT LES ORGUES

### Réseau de type Mixte



## Station : BORT LES ORGUES

<b>Code Sandre</b>	<b>0519028V001</b>
<b>Nom du maître d'ouvrage</b>	COMMUNE DE BORT LES ORGUES
<b>Nom de l'exploitant</b>	VEOLIA EAU - COMPAGNIE GENERALE DES EAUX
<b>Date de mise en service</b>	janvier 1996
<b>Date de mise hors service</b>	-
<b>Niveau de traitement</b>	Secondaire bio (Ntk)
<b>Capacité</b>	8 800 équivalent-habitant
<b>Charge nominale DBO5</b>	560 Kg/j
<b>Charge nominale DCO</b>	1 150 Kg/j
<b>Charge nominale MES</b>	650 Kg/j
<b>Débit nominal temps sec</b>	2 400 m <sup>3</sup> /j
<b>Débit nominal temps pluie</b>	-
<b>Filières EAU</b>	File 1: Prétraitements, Boues activées faible charge, aération p
<b>Filières BOUE</b>	File 1: Filtration à bande, Stockage boues liquides
<b>Filières ODEUR</b>	
<b>Coordonnées du point de rejet (Lambert 93)</b>	658 980, 6 475 738 - Coordonnées établies (précision du décamètre)
<b>Milieu récepteur</b>	Rivière - La Dordogne

## Chronologie des raccordements au réseau

### Raccordements communaux

100% de Bort-les-Orgues depuis 1996

100% de Lanobre depuis 1996

### Raccordements des établissements industriels

HOPITAL LOCAL DE BORT LES ORGUES depuis 1996

LE TANNEUR ET COMPAGNIE depuis 1998

LYCEE TECHNIQUE NATIONALISE depuis 1996

MANUFACTURE CORREZIENNE DE VETEMENTS depuis 1996

TOURNADRE SERGE depuis 2003

## Observations SDDE

### Système de collecte

Aucune observation

### Station d'épuration

Aucune observation

### Sous produits

Aucune observation

## Données chiffrées

Année d'activité 2023 - Possibilité de déversement par temps de pluie

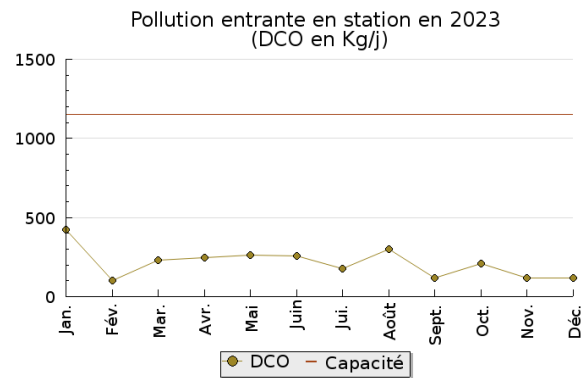
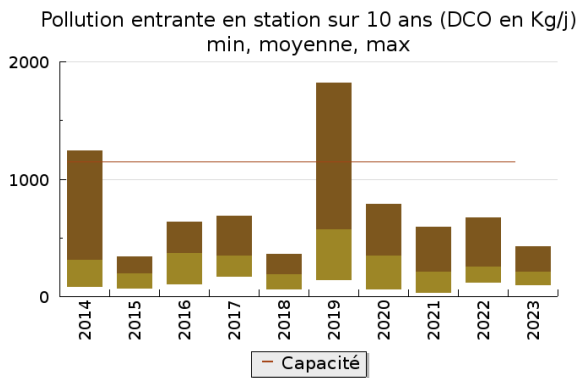
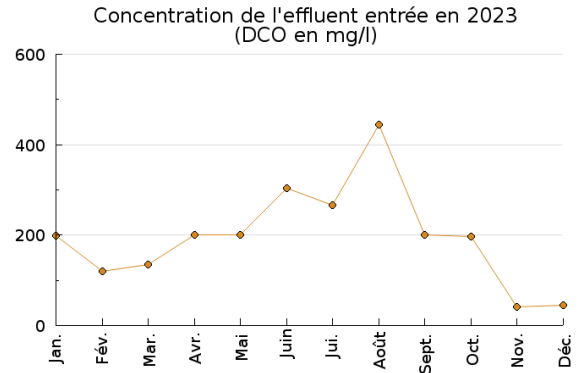
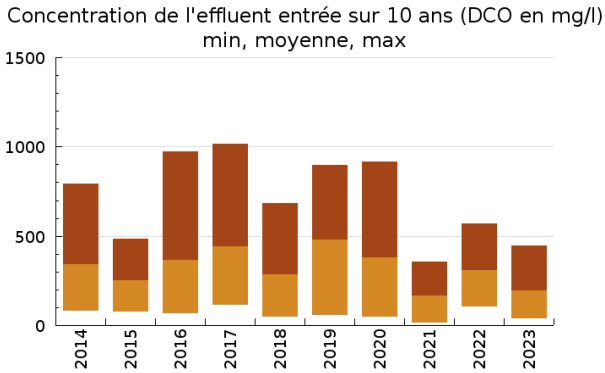
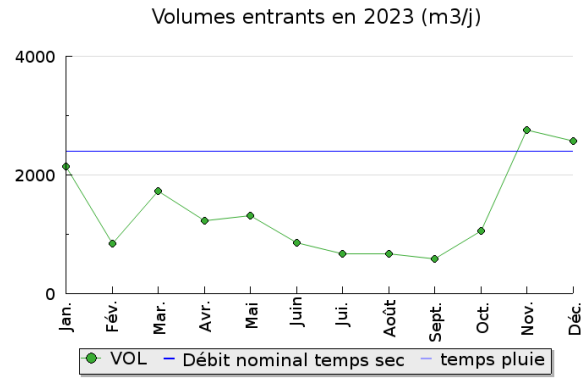
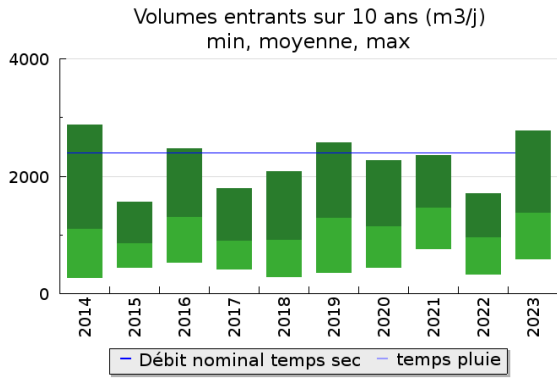
### Tableau de synthèse

Paramètre	Pollution entrante			Rendement	Pollution sortante	
	Charge	Capacité	Concentration		Charge	Concentration
VOL	1 370 m <sup>3</sup> /j	57 %			1 420 m <sup>3</sup> /j	
DBO <sub>5</sub>	62 Kg/j	11 %	62 mg/l	93 %	4,3 Kg/j	3 mg/l
DCO	214 Kg/j	19 %	196 mg/l	92 %	16,1 Kg/j	11,7 mg/l
MES	110 Kg/j		100 mg/l	95 %	5,4 Kg/j	3,7 mg/l
NGL	42 Kg/j		33 mg/l	86 %	6 Kg/j	4,2 mg/l
NTK	41 Kg/j		31,6 mg/l	97 %	1,1 Kg/j	0,8 mg/l
PT	4,8 Kg/j		3,7 mg/l	74 %	1,2 Kg/j	0,9 mg/l

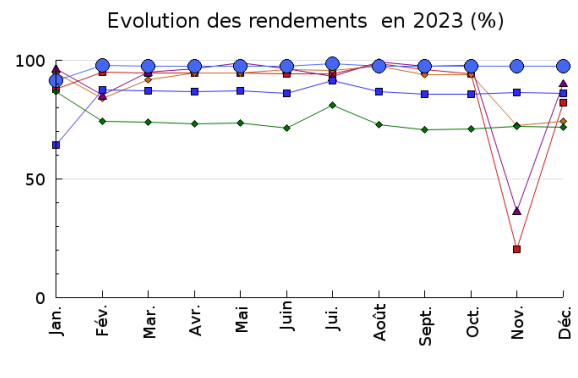
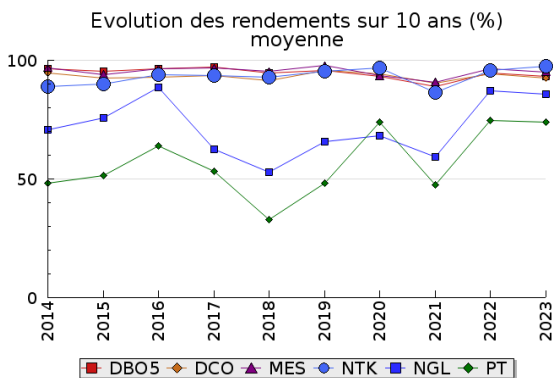
### Indice de confiance

2014	2015	2016	2017	2018	2019	2020	2021	2022	2023
3/5	3/5	3/5	3/5	3/5	3/5	3/5	3/5	3/5	3/5

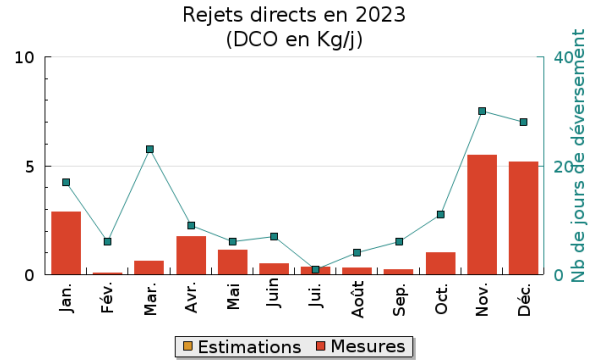
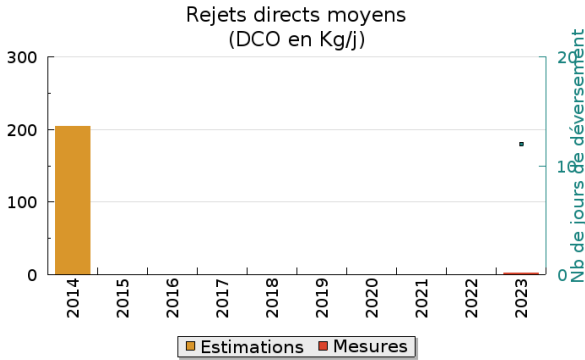
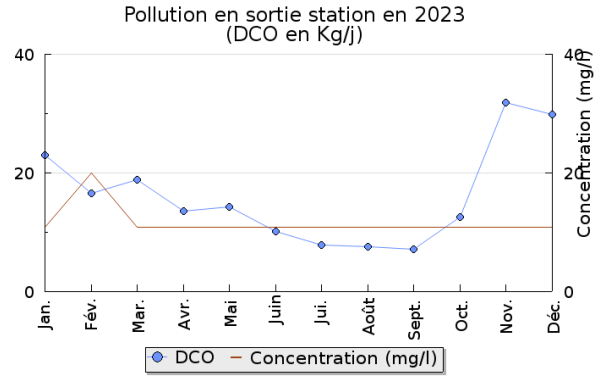
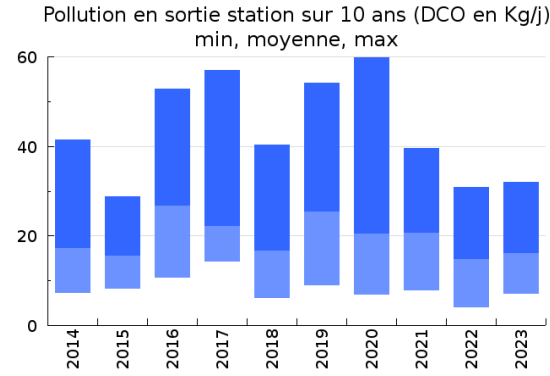
## Pollution traitée



## Pollution éliminée

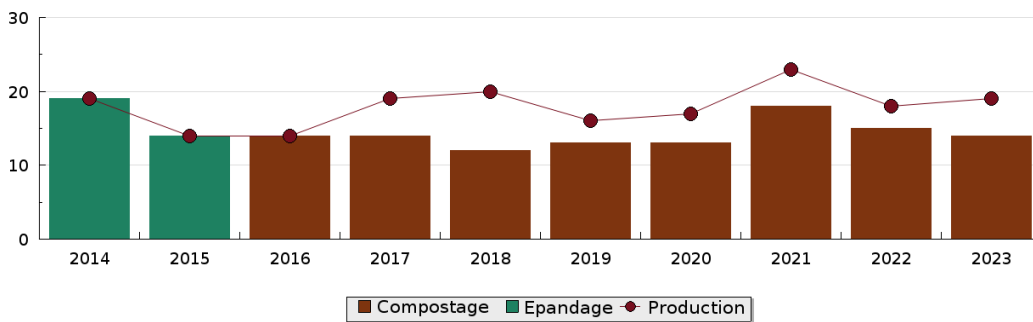


## Pollution rejetée



## Production et destination des boues

Destination des boues sur 10 ans (tonne de matière sèche)



## Problèmes rencontrés en 2023

### Problèmes liés...

... à la collecte des effluents	Non
...à l'atteinte des performances européennes	Non
...à l'autosurveillance	Non
...à l'exploitation des ouvrages	Non
...à la production des boues	Non
...à la vétusté	Non
...à la destination des sous-produits	Non

## Accès aux données

Les données historiques sont disponibles en téléchargement depuis la thématique "Usages et pressions polluantes domestiques et urbaines" ou sous forme d'archive depuis le catalogue de données du SIE du Bassin Adour Garonne (<http://adour-garonne.eaufrance.fr>).

Accès à la fiche du Portail d'information sur l'assainissement collectif : <https://assainissement.developpement-durable.gouv.fr/pages/data/fiche-0519028V001>