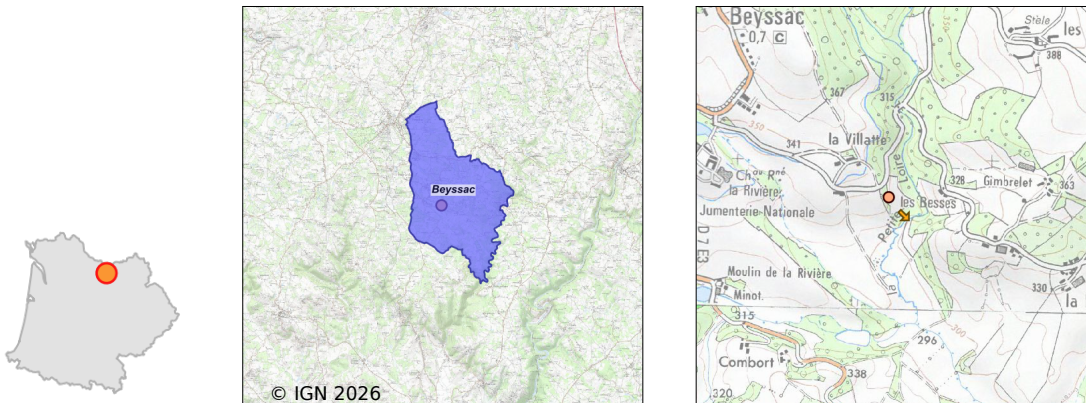


# Système d'assainissement 2024

## BEYSSAC (BEYSSAC-SAINT SORNIN LAVOLPS)

### Réseau de type Séparatif



## Station : BEYSSAC (BEYSSAC-SAINT SORNIN LAVOLPS)

Code Sandre	0519024V002
Nom du maître d'ouvrage	CC DU PAYS DE LUBERSAC-POMPADOUR
Nom de l'exploitant	CC DU PAYS DE LUBERSAC-POMPADOUR
Date de mise en service	juillet 2005
Date de mise hors service	-
Niveau de traitement	Secondaire bio (Ntk)
Capacité	400 équivalent-habitant
Charge nominale DBO5	24 Kg/j
Charge nominale DCO	48 Kg/j
Charge nominale MES	24 Kg/j
Débit nominal temps sec	60 m3/j
Débit nominal temps pluie	-
Filières EAU	File 1: Prétraitements, Filtres plantés
Filières BOUE	
Filières ODEUR	
Coordonnées du point de rejet (Lambert 93)	575 725, 6 475 082 - Coordonnées établies (précision du décamètre)
Milieu récepteur	Rivière - La Petite Loire

# Chronologie des raccordements au réseau

## Raccordements communaux

50% de Beyssac depuis 1964

## Observations SDDE

### Système de collecte

Fonctionnement satisfaisant du poste de relevage de Saint Sornin Lavolps.

Les effluents bruts sont parasités par des eaux de nappe et météoriques. Il serait souhaitable de réaliser un diagnostic afin de déterminer les entrées d'eaux parasites (météoriques et permanentes) qui sont toujours en grande quantité.

### Station d'épuration

Fonctionnement satisfaisant de la station lors de la visite de mai 2024.

Rejet limpide et visiblement de bonne qualité.

Bon fonctionnement du compteur et des systèmes de bachées.

Les refus de dégrillage sont désormais évacués vers la station Lubersac.

Les orties vont envahir tous les filtres du 1er étage si rien n'est fait.

Les dalles de répartitions sont penchées et perturbent la bonne répartition de l'effluent sur le 1er étage.

Mauvaise répartition de l'effluent sur le 2ème étage, les buses de distribution sont colmatées.

### Sous produits

Aucune observation

## Données chiffrées

Les données présentées ci-dessous peuvent provenir des différentes STEP suivantes, liées au même système de collecte :

0519024V001 BEYSSAC

### Tableau de synthèse

Paramètre	Pollution entrante			Rendement	Pollution sortante	
	Charge	Capacité	Concentration		Charge	Concentration
VOL	28,1 m3/j	47 %			32 m3/j	
DBO5	9 Kg/j	37 %	320 mg/l	99 %	0,1 Kg/j	3,1 mg/l
DCO	30,6 Kg/j	64 %	1 090 mg/l	96 %	1,2 Kg/j	39 mg/l
MES	17,2 Kg/j		610 mg/l	100 %	0,1 Kg/j	1,9 mg/l
NGL	2,9 Kg/j		102 mg/l	58 %	1,2 Kg/j	38 mg/l
NTK	2,9 Kg/j		102 mg/l	95 %	0,1 Kg/j	4,1 mg/l
PT	0,3 Kg/j		10 mg/l	32 %	0,2 Kg/j	5,9 mg/l

## Problèmes rencontrés en 2024

### Problèmes liés...

... à la collecte des effluents	Non
...à l'atteinte des performances européennes	Non
...à l'autosurveillance	Non
...à l'exploitation des ouvrages	Non
...à la production des boues	Non
...à la vétusté	Non
...à la destination des sous-produits	Non

### Accès aux données

Les données historiques sont disponibles en téléchargement depuis la thématique "Usages et pressions polluantes domestiques et urbaines" ou sous forme d'archive depuis le catalogue de données du SIE du Bassin Adour Garonne (<http://adour-garonne.eaufrance.fr>).

Accès à la fiche du Portail d'information sur l'assainissement collectif : <https://assainissement.developpement-durable.gouv.fr/pages/data/fiche-0519024V002>