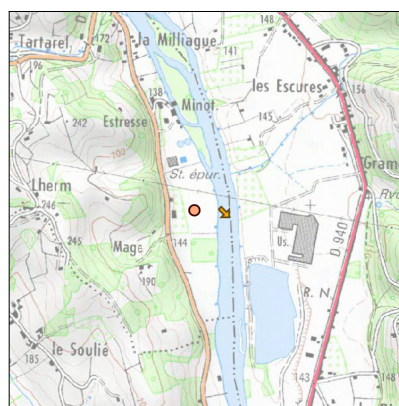
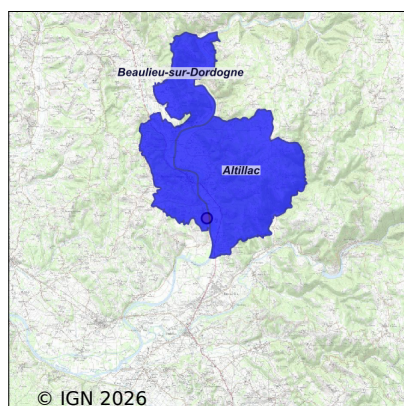


Système d'assainissement 2023

BEAULIEU-ALTILLAC N°2

Réseau de type Séparatif



Station : BEAULIEU-ALTILLAC N°2

Code Sandre	0519019V005
Nom du maître d'ouvrage	SYNDICAT MIXTE BELLOVIC
Nom de l'exploitant	SAUR
Date de mise en service	novembre 2013
Date de mise hors service	-
Niveau de traitement	Secondaire bio (Ntk et Ngl)
Capacité	4 733 équivalent-habitant
Charge nominale DBO5	284 Kg/j
Charge nominale DCO	601 Kg/j
Charge nominale MES	315 Kg/j
Débit nominal temps sec	634 m3/j
Débit nominal temps pluie	843 m3/j
Filières EAU	File 1: Prétraitements, Boues activées faible charge, aération p, Procédé de désinfection
Filières BOUE	File 1: Centrifugation
Filières ODEUR	
Coordonnées du point de rejet (Lambert 93)	609 245, 6 429 939 - Coordonnées établies (précision du décamètre)
Milieu récepteur	Rivière - La Dordogne

Chronologie des raccordements au réseau

Raccordements communaux

100% de Altiliac depuis 2013

92% de Beaulieu-sur-Dordogne depuis 1964

Observations SDDE

Système de collecte

Aucune observation

Station d'épuration

Aucune observation

Sous produits

Aucune observation

Données chiffrées

Les données présentées ci-dessous peuvent provenir des différentes STEP suivantes, liées au même système de collecte :

0519019V003 BEAULIEU SUR DORDOGNE (COMMUNALE)

Année d'activité 2023 - Possibilité de déversement par temps de pluie

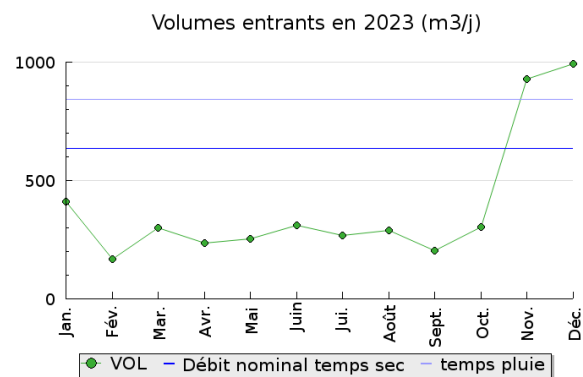
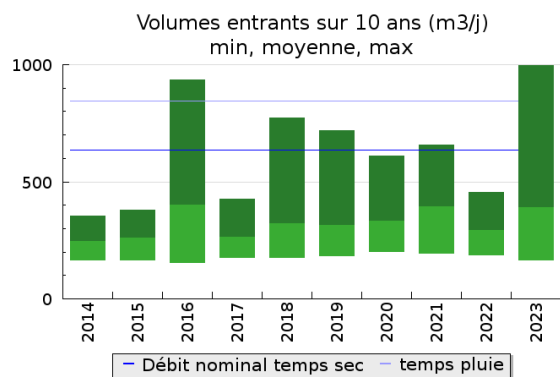
Tableau de synthèse

Paramètre	Pollution entrante			Rendement	Pollution sortante	
	Charge	Capacité	Concentration		Charge	Concentration
VOL	390 m3/j	46 %			400 m3/j	
DBO5	52 Kg/j	18 %	188 mg/l	97 %	1,4 Kg/j	3,5 mg/l
DCO	120 Kg/j	20 %	430 mg/l	93 %	8,1 Kg/j	22,6 mg/l
MES	59 Kg/j		205 mg/l	97 %	1,9 Kg/j	4,6 mg/l
NGL	19,5 Kg/j		51 mg/l	97 %	0,6 Kg/j	1,5 mg/l
NTK	19,5 Kg/j		51 mg/l	98 %	0,5 Kg/j	1,2 mg/l
PT	1,9 Kg/j		5,1 mg/l	52 %	0,9 Kg/j	2,4 mg/l

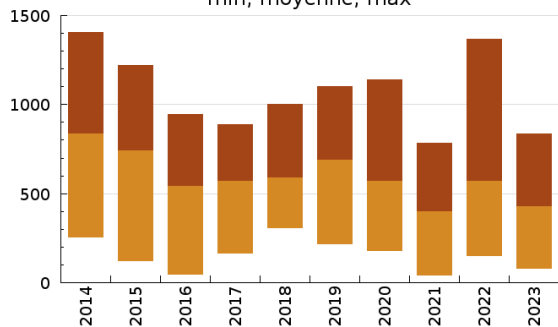
Indice de confiance

2014	2015	2016	2017	2018	2019	2020	2021	2022	2023
3/5	3/5	3/5	3/5	3/5	3/5	3/5	3/5	3/5	3/5

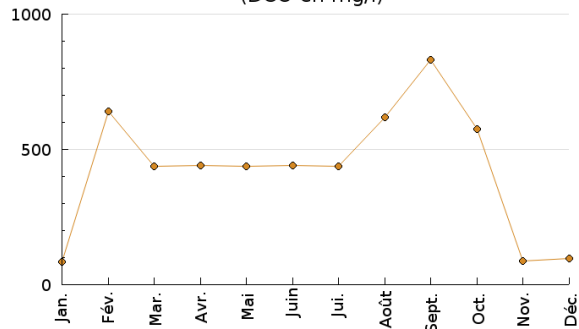
Pollution traitée



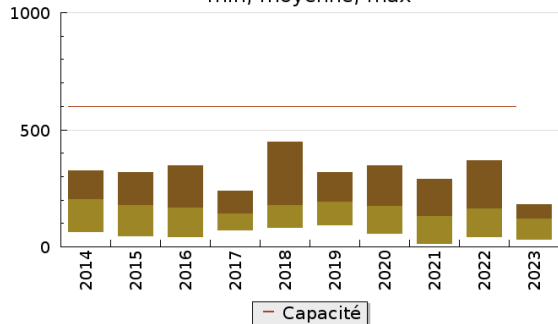
Concentration de l'effluent entrée sur 10 ans (DCO en mg/l)
min, moyenne, max



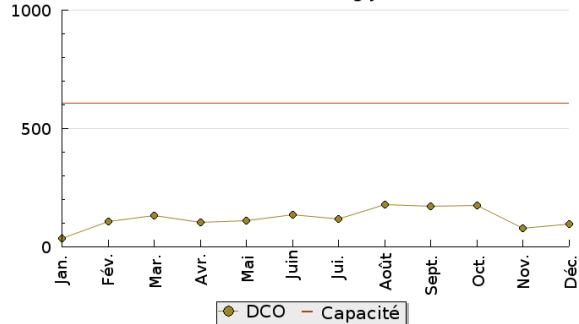
Concentration de l'effluent entrée en 2023
(DCO en mg/l)



Pollution entrante en station sur 10 ans (DCO en Kg/j)
min, moyenne, max

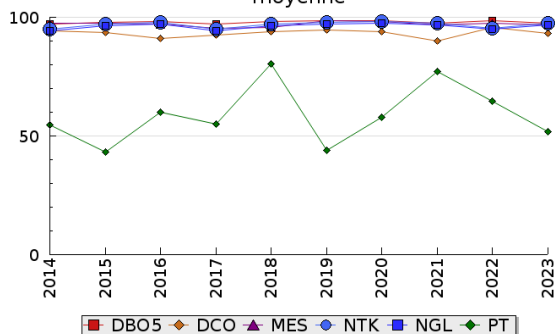


Pollution entrante en station en 2023
(DCO en Kg/j)

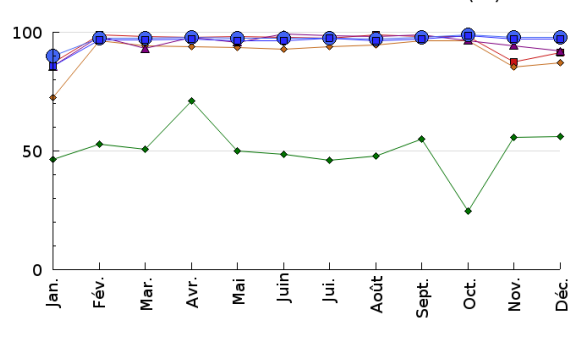


Pollution éliminée

Evolution des rendements sur 10 ans (%)
moyenne

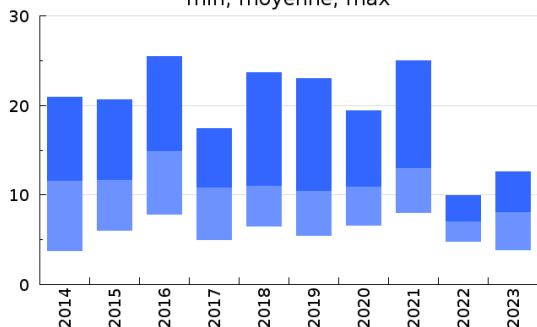


Evolution des rendements en 2023 (%)

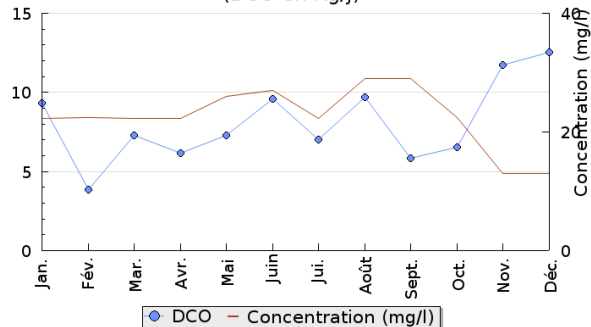


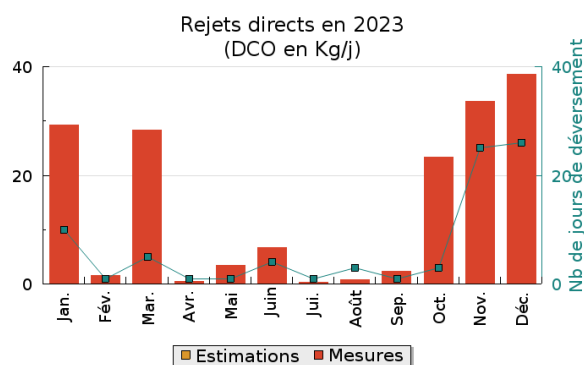
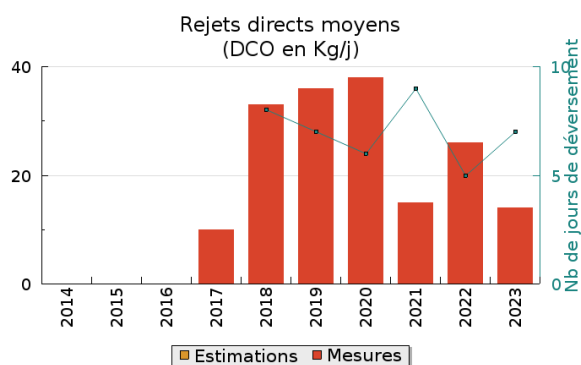
Pollution rejetée

Pollution en sortie station sur 10 ans (DCO en Kg/j)
min, moyenne, max



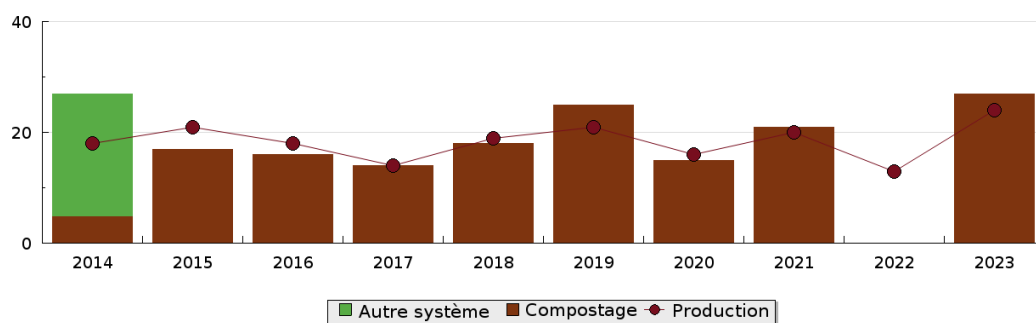
Pollution en sortie station en 2023
(DCO en Kg/j)





Production et destination des boues

Destination des boues sur 10 ans (tonne de matière sèche)



Problèmes rencontrés en 2023

Problèmes liés...

... à la collecte des effluents	Non
...à l'atteinte des performances européennes	Non
...à l'autosurveillance	Non
...à l'exploitation des ouvrages	Non
...à la production des boues	Non
...à la vétusté	Non
...à la destination des sous-produits	Non

Accès aux données

Les données historiques sont disponibles en téléchargement depuis la thématique "Usages et pressions polluantes domestiques et urbaines" ou sous forme d'archive depuis le catalogue de données du SIE du Bassin Adour Garonne (<http://adour-garonne.eaufrance.fr>).

Accès à la fiche du Portail d'information sur l'assainissement collectif : <https://assainissement.developpement-durable.gouv.fr/pages/data/fiche-0519019V005>