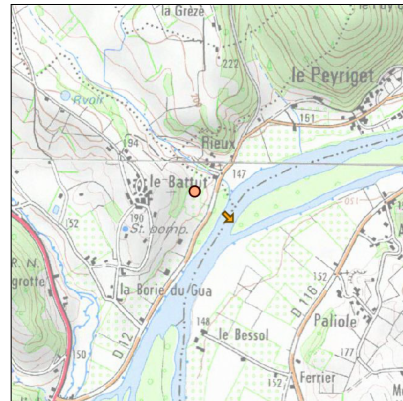
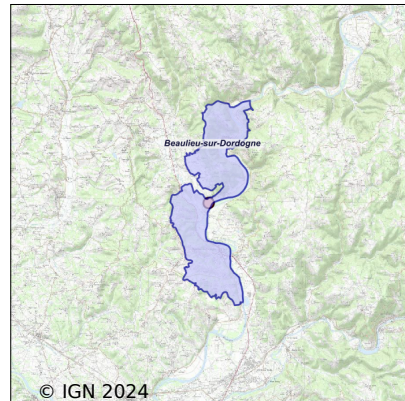


Système d'assainissement 2022

BEAULIEU (LE BATTUT-PEYRIGET)

Réseau de type Séparatif



Station : BEAULIEU (LE BATTUT-PEYRIGET)

Code Sandre	0519019V004
Nom du maître d'ouvrage	SYNDICAT MIXTE BELLOVIC
Nom de l'exploitant	-
Date de mise en service	juin 2007
Date de mise hors service	-
Niveau de traitement	Secondaire bio (Ntk)
Capacité	180 équivalent-habitant
Charge nominale DBO5	10,8 Kg/j
Charge nominale DCO	21,6 Kg/j
Charge nominale MES	10,8 Kg/j
Débit nominal temps sec	27 m3/j
Débit nominal temps pluie	-
Filières EAU	File 1: Prétraitements, Filtres plantés
Filières BOUE	
Filières ODEUR	
Coordonnées du point de rejet (Lambert 93)	607 845, 6 433 975 - Coordonnées établies (précision du décamètre)
Milieu récepteur	Rivière - La Dordogne

Observations SDDE

Système de collecte

Le réseau collecte un volume faible d'eaux parasites permanentes.

L'extension du réseau d'assainissement doit être envisagée.

Il serait souhaitable de s'assurer que la hauteur de marnage du poste de relevage corresponde au minimum à deux fois le volume de bâchées (Rappel).

Station d'épuration

Absence de rejet lors de la visite.

Bonne gestion des refus de dégrillage.

Le remplacement du système de chasse de tête ainsi que la mise en place d'un compteur de bâchées de type mécanique doit être programmé.

Fonctionnement satisfaisant de la bêche intermédiaire.

Bon développement des roseaux au niveau du second étage.

Développement plus disparates au niveau des casiers 1 et 3 du premier étage.

Les *Phytolacca americana* ont été arrachés en quasi totalité lors du faucardage.

Malgré cela, divers adventices ont colonisé les casiers des deux étages (liserons, raisin d'amérique, ...).

Taille de roseaux disparates sur les casiers du premier étage.

Sur le casier n°3, ce phénomène est sans doute dû à une mauvaise réparation.

Bouchage ou rampe d'alimentation plus de niveau.

Sous produits

Aucune observation

Données chiffrées

Tableau de synthèse

Paramètre	Pollution entrante			Rendement	Pollution sortante	
	Charge	Capacité	Concentration		Charge	Concentration
VOL	1,1 m3/j	4 %			1,1 m3/j	
DCO	0,8 Kg/j	4 %	730 mg/l	93 %	0,1 Kg/j	48 mg/l
MES	0,3 Kg/j		282 mg/l	97 %	0 Kg/j	9,1 mg/l
NGL	0,1 Kg/j		100 mg/l	0 %	0,1 Kg/j	100 mg/l
NTK	0,1 Kg/j		100 mg/l	91 %	0 Kg/j	9,1 mg/l
PT	0 Kg/j		16,7 mg/l	45 %	0 Kg/j	9,1 mg/l

Accès aux données

Les données historiques sont disponibles en téléchargement depuis la thématique "Usages et pressions polluantes domestiques et urbaines" ou sous forme d'archive depuis le catalogue de données du SIE du Bassin Adour Garonne (<http://adour-garonne.eaufrance.fr>).

Accès à la fiche du Portail d'information sur l'assainissement communal : <http://assainissement.developpementdurable.gouv.fr/station.php?code=0519019V004>