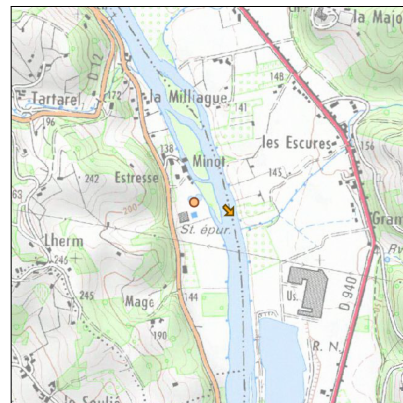
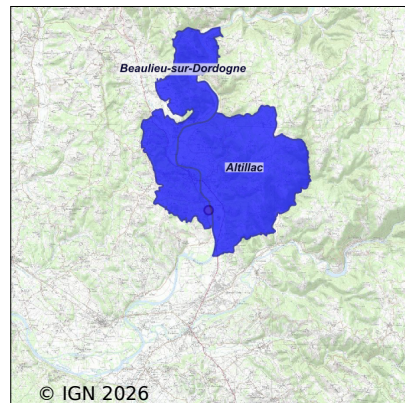


Système d'assainissement 2024

BEAULIEU SUR DORDOGNE (COMMUNALE)



Station : BEAULIEU SUR DORDOGNE (COMMUNALE)

Code Sandre	0519019V003
Nom du maître d'ouvrage	COMMUNAUTE DE COMMUNES DU SUD CORREZIEN
Nom de l'exploitant	SOCIETE D'AMENAGEMENT URBAIN ET RURAL
Date de mise en service	août 1986
Date de mise hors service	octobre 2013
Niveau de traitement	Primaire bio simple (Décanteur Digesteur)
Capacité	5 050 équivalent-habitant
Charge nominale DBO5	330 Kg/j
Charge nominale DCO	606 Kg/j
Charge nominale MES	353 Kg/j
Débit nominal temps sec	620 m3/j
Débit nominal temps pluie	-
Filières EAU	File 1: Prétraitements, Décantation physique, Lit bactérien
Filières BOUE	File 1: Lits de séchage, Digestion anaérobie mésophile
Filières ODEUR	
Coordonnées du point de rejet (Lambert 93)	609 201, 6 430 197 - Coordonnées établies (précision du décamètre)
Milieu récepteur	Rivière - La Dordogne

Chronologie des raccordements au réseau

Raccordements communaux

100% de Altiliac depuis 2013

92% de Beaulieu-sur-Dordogne depuis 1964

Observations SDDE

Système de collecte

Aucune observation

Station d'épuration

Aucune observation

Sous produits

Aucune observation

Données chiffrées

Attention, cette STEP a été mise hors service en October-2013

Les données présentées ci-dessous peuvent provenir des différentes STEP suivantes, liées au même système de collecte :

0519019V005 BEAULIEU-ALTILLAC N°2

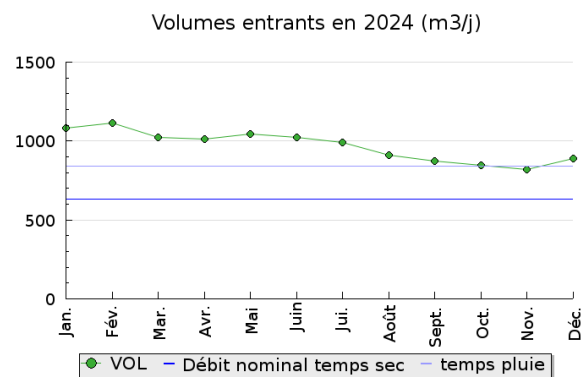
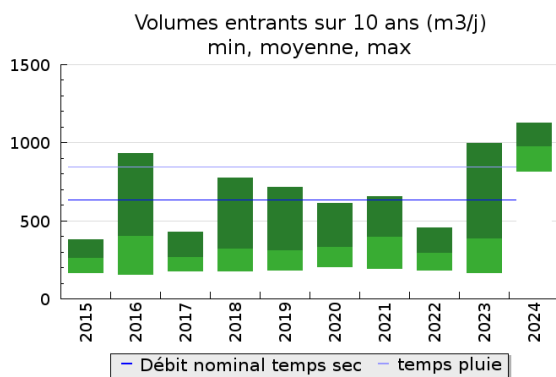
Tableau de synthèse

Paramètre	Pollution entrante			Rendement	Pollution sortante	
	Charge	Capacité	Concentration		Charge	Concentration
VOL	970 m3/j	115 %			980 m3/j	
DBO5	25,6 Kg/j	9 %	26 mg/l	86 %	3,5 Kg/j	3,6 mg/l
DCO	105 Kg/j	17 %	108 mg/l	84 %	17 Kg/j	17,5 mg/l
MES	57 Kg/j		57 mg/l	90 %	5,4 Kg/j	5,5 mg/l
NGL	10,5 Kg/j		10,9 mg/l	87 %	1,4 Kg/j	1,4 mg/l
NTK	10,3 Kg/j		10,7 mg/l	91 %	1 Kg/j	1 mg/l
PT	1,2 Kg/j		1,3 mg/l	26 %	0,9 Kg/j	0,9 mg/l

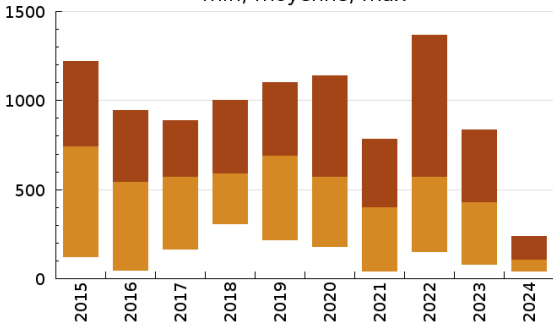
Indice de confiance

2015	2016	2017	2018	2019	2020	2021	2022	2023	2024
3/5	3/5	3/5	3/5	3/5	3/5	3/5	3/5	3/5	3/5

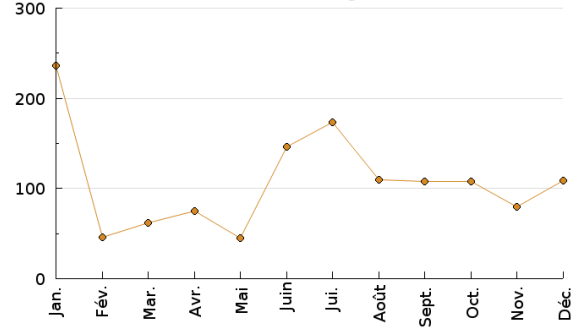
Pollution traitée



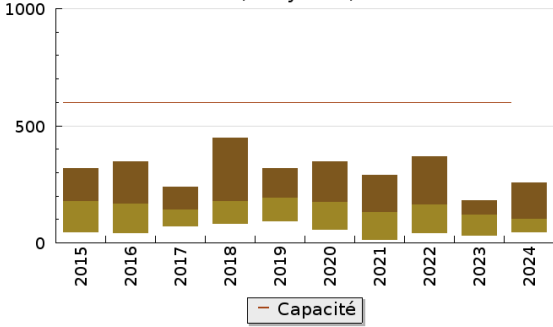
Concentration de l'effluent entrée sur 10 ans (DCO en mg/l)
 min, moyenne, max



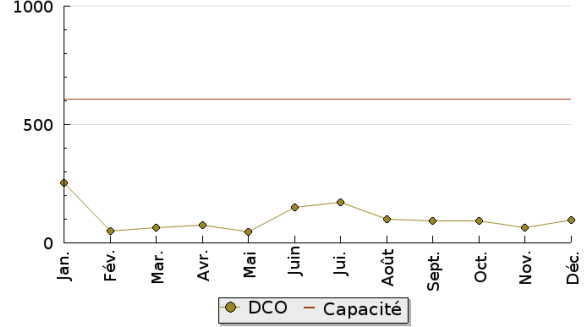
Concentration de l'effluent entrée en 2024
 (DCO en mg/l)



Pollution entrante en station sur 10 ans (DCO en Kg/j)
 min, moyenne, max

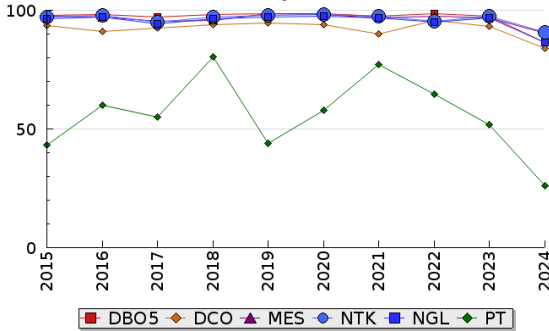


Pollution entrante en station en 2024
 (DCO en Kg/j)

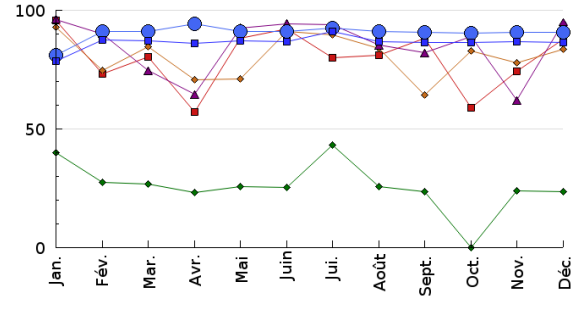


Pollution éliminée

Evolution des rendements sur 10 ans (%)
 moyenne

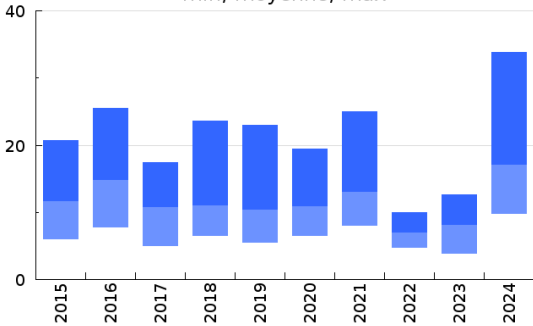


Evolution des rendements en 2024 (%)

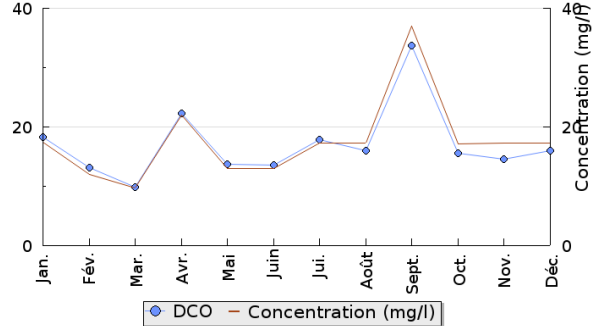


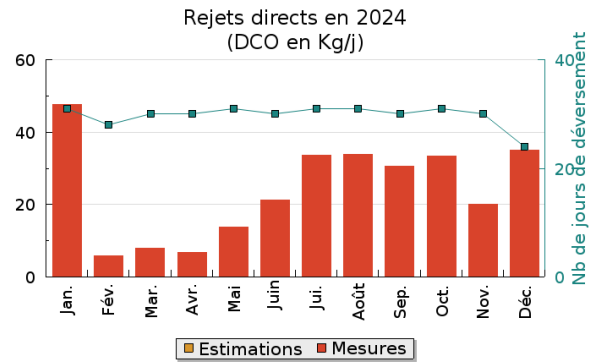
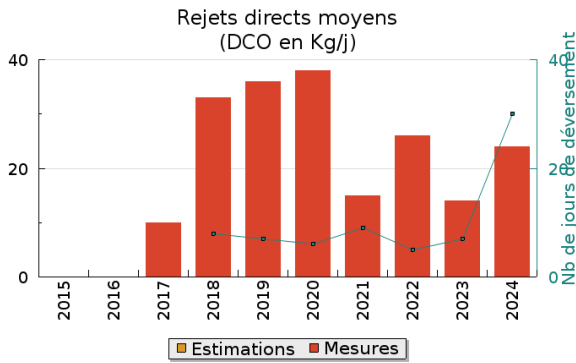
Pollution rejetée

Pollution en sortie station sur 10 ans (DCO en Kg/j)
 min, moyenne, max



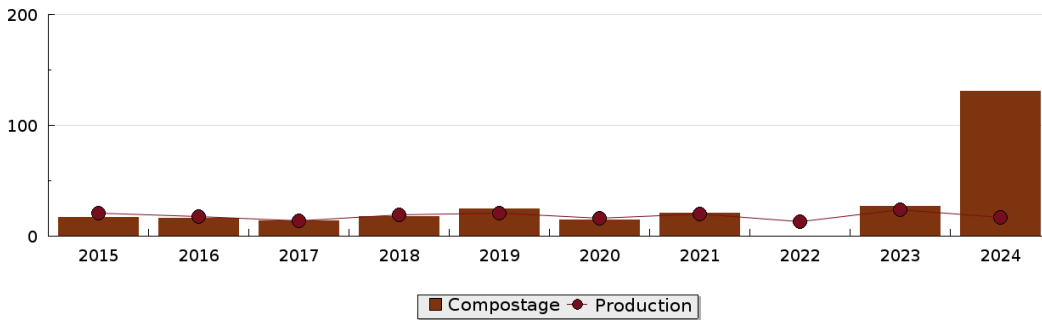
Pollution en sortie station en 2024
 (DCO en Kg/j)





Production et destination des boues

Destination des boues sur 10 ans (tonne de matière sèche)



Problèmes rencontrés en 2024

Problèmes liés...

... à la collecte des effluents	Non
...à l'atteinte des performances européennes	Non
...à l'autosurveillance	Non
...à l'exploitation des ouvrages	Non
...à la production des boues	Non
...à la vétusté	Non
...à la destination des sous-produits	Non

Accès aux données

Les données historiques sont disponibles en téléchargement depuis la thématique "Usages et pressions polluantes domestiques et urbaines" ou sous forme d'archive depuis le catalogue de données du SIE du Bassin Adour Garonne (<http://adour-garonne.eaufrance.fr>).

Accès à la fiche du Portail d'information sur l'assainissement collectif : <https://assainissement.developpement-durable.gouv.fr/pages/data/fiche-0519019V003>