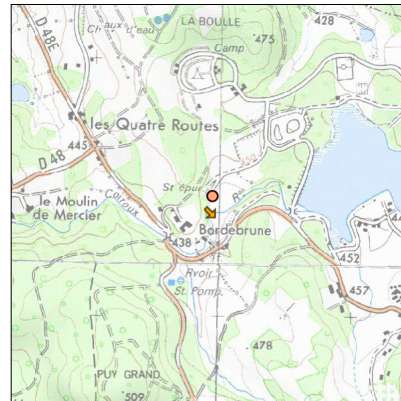
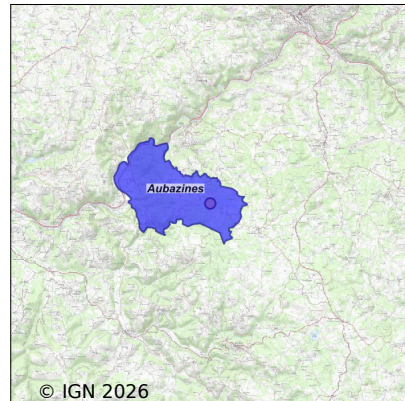


Système d'assainissement 2024

AUBAZINE (COIROUX)

Réseau de type Séparatif



Station : AUBAZINE (COIROUX)

Code Sandre	0519013V003
Nom du maître d'ouvrage	SYNDICAT MIXTE BELLOVIC
Nom de l'exploitant	-
Date de mise en service	janvier 1990
Date de mise hors service	-
Niveau de traitement	Secondaire bio (Ntk)
Capacité	1 000 équivalent-habitant
Charge nominale DBO5	60 Kg/j
Charge nominale DCO	120 Kg/j
Charge nominale MES	70 Kg/j
Débit nominal temps sec	150 m ³ /j
Débit nominal temps pluie	-
Filières EAU	File 1: Stockage avant traitement, Prétraitements, Boues activées faible charge, aération p, Lagunage naturel
Filières BOUE	File 1: Lits de séchage
Filières ODEUR	
Coordonnées du point de rejet (Lambert 93)	598 385, 6 454 508 - Coordonnées établies (précision du décamètre)
Milieu récepteur	Rivière - Le Coiroux

Chronologie des raccordements au réseau

Raccordements communaux

62% de Aubazines depuis 1964

Observations SDDE

Système de collecte

Les trois antennes principales du réseau du centre touristique du Coiroux ne montrent pas un apport important d'eaux parasites temporaires. Seul le regard se situant après la jonction du réseau de collecte du camping capte des eaux de pluies directement par le regard d'eaux usées correspondant à un niveau 2 d'impact des eaux parasites météoriques sur une échelle de 1 à 4.

Station d'épuration

Un bilan 24h a été réalisé en Août 2024.
 Dénitrification importante visible sur la surface du clarificateur.
 Qualité satisfaisante du rejet en sortie de lagune.

Sous produits

Réaliser une extraction par semaine en période de haute fréquentation.
 Les lits sont propres.
 Prévoir l'évacuation des boues vers une destination réglementaire.

Données chiffrées

Tableau de synthèse

Paramètre	Pollution entrante			Rendement	Pollution sortante	
	Charge	Capacité	Concentration		Charge	Concentration
VOL	63 m3/j	42 %			63 m3/j	
DBO5	13,2 Kg/j	22 %	210 mg/l	97 %	0,4 Kg/j	7 mg/l
DCO	34 Kg/j	28 %	540 mg/l	88 %	4,1 Kg/j	65 mg/l
MES	11,3 Kg/j		180 mg/l	89 %	1,2 Kg/j	19,9 mg/l
NGL	5,3 Kg/j		84 mg/l	24,9 %	4 Kg/j	63 mg/l
NTK	5,3 Kg/j		84 mg/l	77 %	1,2 Kg/j	19 mg/l
PT	0,5 Kg/j		7,7 mg/l	4,2 %	0,5 Kg/j	7,3 mg/l

Problèmes rencontrés en 2024

Problèmes liés...

... à la collecte des effluents	Non
...à l'atteinte des performances européennes	Non
...à l'autosurveillance	Non
...à l'exploitation des ouvrages	Non
...à la production des boues	Non
...à la vétusté	Non
...à la destination des sous-produits	Non

Accès aux données

Les données historiques sont disponibles en téléchargement depuis la thématique "Usages et pressions polluantes domestiques et urbaines" ou sous forme d'archive depuis le catalogue de données du SIE du Bassin Adour Garonne (<http://adour-garonne.eaufrance.fr>).

Accès à la fiche du Portail d'information sur l'assainissement collectif : <https://assainissement.developpement-durable.gouv.fr/pages/data/fiche-0519013V003>