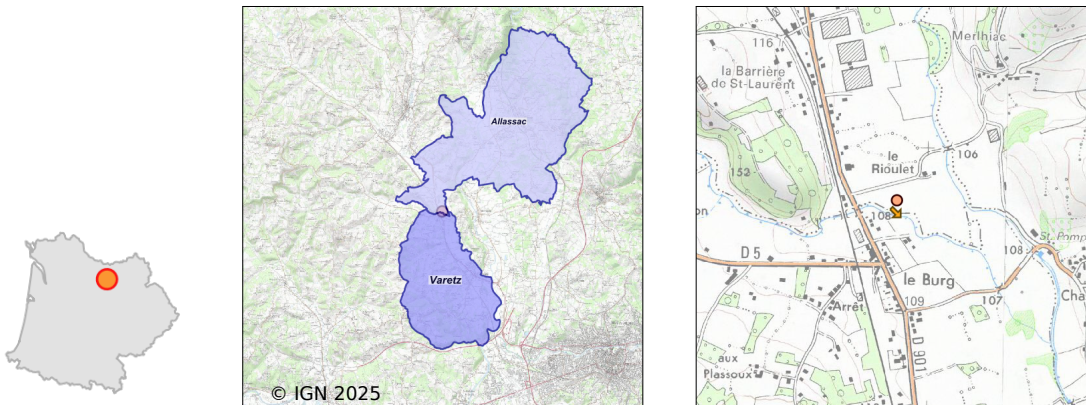


Système d'assainissement 2023

ALLASSAC (VARETZ Le Burg, St Laurent, Le Rioulet)

Réseau de type Séparatif



Station : ALLASSAC (VARETZ Le Burg, St Laurent, Le Rioulet)

Code Sandre	0519005V003
Nom du maître d'ouvrage	COMMUNAUTE D'AGGLOMERATION BASSIN DE BRIVE
Nom de l'exploitant	SOCIETE D'AMENAGEMENT URBAIN ET RURAL
Date de mise en service	décembre 2005
Date de mise hors service	-
Niveau de traitement	Secondaire bio (Ntk)
Capacité	350 équivalent-habitant
Charge nominale DBO5	21 Kg/j
Charge nominale DCO	42 Kg/j
Charge nominale MES	21 Kg/j
Débit nominal temps sec	53 m3/j
Débit nominal temps pluie	-
Filières EAU	File 1: Filtres plantés
Filières BOUE	
Filières ODEUR	
Coordonnées du point de rejet (Lambert 93)	576 873, 6 459 025 - Coordonnées établies (précision du décimètre)
Milieu récepteur	Rivière - La Manou

Chronologie des raccordements au réseau

Raccordements communaux

10% de Allasac depuis 1964

30% de Varetz depuis 2005

Observations SDDE

Système de collecte

Aucune observation

Station d'épuration

Aucune observation

Sous produits

Aucune observation

Données chiffrées

Les données présentées ci-dessous peuvent provenir des différentes STEP suivantes, liées au même système de collecte :

0519278V003 VARETZ (LE BURG)

Tableau de synthèse

Paramètre	Pollution entrante			Rendement	Pollution sortante	
	Charge	Capacité	Concentration		Charge	Concentration
VOL	31 m3/j	58 %			31 m3/j	
DBO5	14,9 Kg/j	71 %	480 mg/l	93 %	1 Kg/j	32 mg/l
DCO	30,2 Kg/j	72 %	970 mg/l	87 %	3,8 Kg/j	122 mg/l
MES	13,8 Kg/j		450 mg/l	96 %	0,6 Kg/j	19 mg/l
NGL	3 Kg/j		95 mg/l	-15,2 %	3,4 Kg/j	110 mg/l
NTK	2,9 Kg/j		94 mg/l	12,4 %	2,5 Kg/j	82 mg/l
PT	0,6 Kg/j		17,7 mg/l	45 %	0,3 Kg/j	9,7 mg/l

Problèmes rencontrés en 2023

Problèmes liés...

... à la collecte des effluents	Non
...à l'atteinte des performances européennes	Non
...à l'autosurveillance	Non
...à l'exploitation des ouvrages	Non
...à la production des boues	Non
...à la vétusté	Non
...à la destination des sous-produits	Non

Accès aux données

Les données historiques sont disponibles en téléchargement depuis la thématique "Usages et pressions polluantes domestiques et urbaines" ou sous forme d'archive depuis le catalogue de données du SIE du Bassin Adour Garonne (<http://adour-garonne.eaufrance.fr>).

Accès à la fiche du Portail d'information sur l'assainissement collectif : <https://assainissement.developpement-durable.gouv.fr/pages/data/fiche-0519005V003>