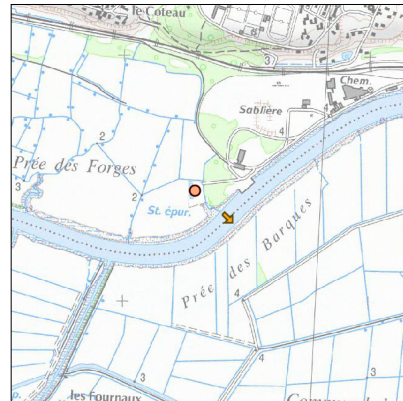
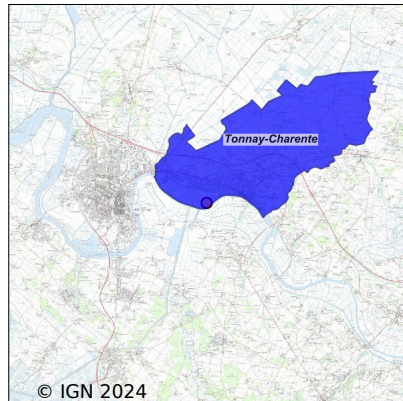


Système d'assainissement 2022

TONNAY CHARENTE 2

Réseau de type Séparatif



Station : TONNAY CHARENTE 2

Code Sandre	0517449V004
Nom du maître d'ouvrage	EAU 17 SERVICE ASSAINISSEMENT GESTION PUBLIQUE
Nom de l'exploitant	REGIE D'EXPLOITATION DES SERVICES D'EAU DE LA CHARENTE-
Date de mise en service	juin 2014
Date de mise hors service	-
Niveau de traitement	Secondaire bio (Ntk, Ngl et Pt phy-chi)
Capacité	9 500 équivalent-habitant
Charge nominale DBO5	570 Kg/j
Charge nominale DCO	1 140 Kg/j
Charge nominale MES	855 Kg/j
Débit nominal temps sec	1 741 m3/j
Débit nominal temps pluie	-
Filières EAU	File 1: Stockage avant traitement, Prétraitements, Boues activées faible charge, aération p, Procédé de désinfection
Filières BOUE	File 1: Table d'égouttage, Centrifugation
Filières ODEUR	
Coordonnées du point de rejet (Lambert 93)	397 165, 6 545 141 - Coordonnées établies (précision du décamètre)
Milieu récepteur	Rivière - La Charente

Chronologie des raccordements au réseau

Raccordements communaux

100% de Tonnay-Charente depuis 1964

Observations SDDE

Système de collecte

Aucune observation

Station d'épuration

Aucune observation

Sous produits

Aucune observation

Données chiffrées

Les données présentées ci-dessous peuvent provenir des différentes STEP suivantes, liées au même système de collecte :

0517449V003 TONNAY CHARENTE

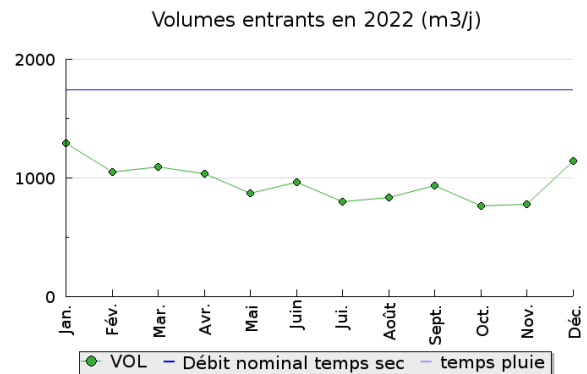
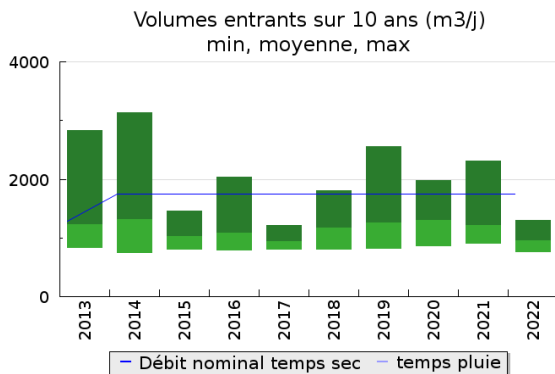
Tableau de synthèse

Paramètre	Pollution entrante			Rendement	Pollution sortante	
	Charge	Capacité	Concentration		Charge	Concentration
VOL	960 m3/j	55 %			890 m3/j	
DBO5	304 Kg/j	53 %	316 mg/l	99 %	2,7 Kg/j	3 mg/l
DCO	900 Kg/j	79 %	930 mg/l	97 %	28,9 Kg/j	33 mg/l
MES	490 Kg/j		500 mg/l	99 %	5,8 Kg/j	6,7 mg/l
NGL	89 Kg/j		93 mg/l	81 %	16,5 Kg/j	18,6 mg/l
NTK	88 Kg/j		92 mg/l	86 %	12,6 Kg/j	13,9 mg/l
PT	10,1 Kg/j		10,5 mg/l	90 %	1 Kg/j	1,2 mg/l

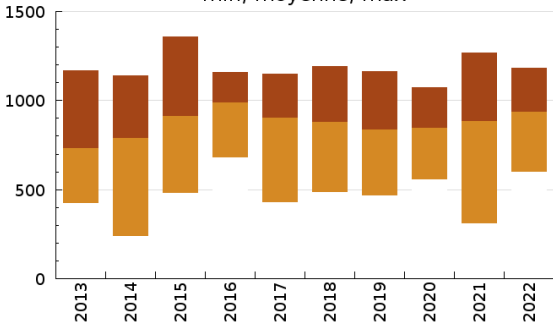
Indice de confiance

2013	2014	2015	2016	2017	2018	2019	2020	2021	2022
2/5	2/5	3/5	3/5	3/5	3/5	3/5	3/5	3/5	3/5

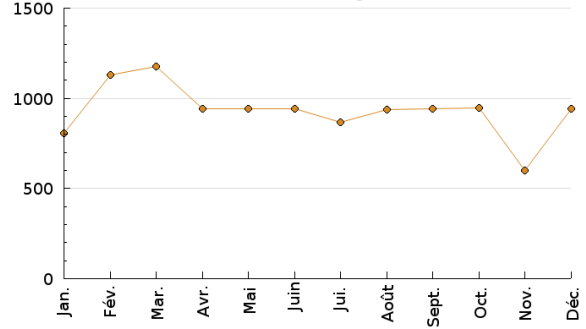
Pollution traitée



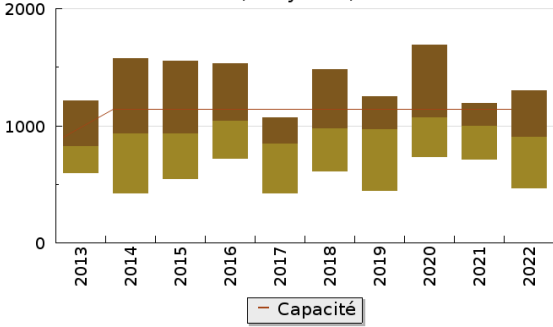
Concentration de l'effluent entrée sur 10 ans (DCO en mg/l)
 min, moyenne, max



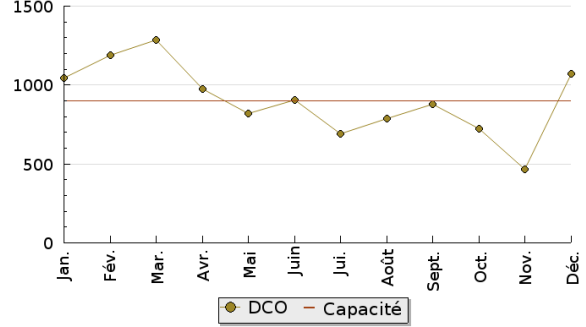
Concentration de l'effluent entrée en 2022
 (DCO en mg/l)



Pollution entrante en station sur 10 ans (DCO en Kg/j)
 min, moyenne, max



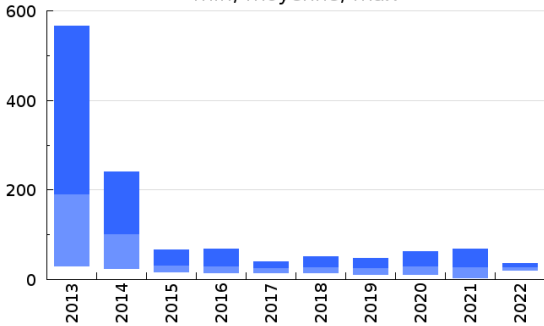
Pollution entrante en station en 2022
 (DCO en Kg/j)



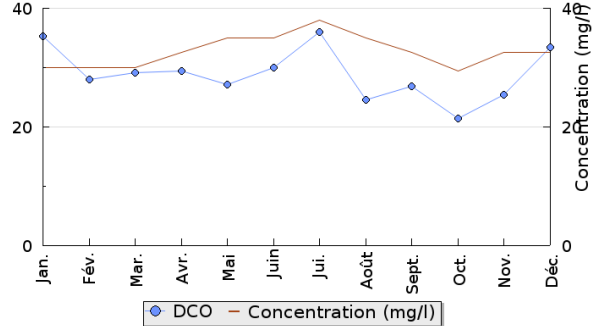
Pollution éliminée

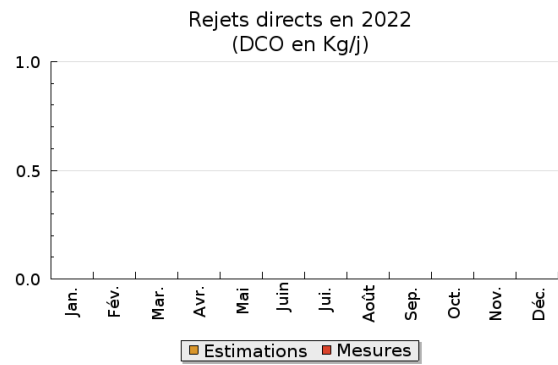
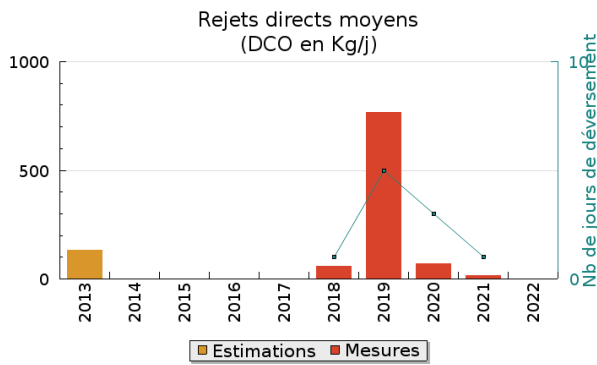
Pollution rejetée

Pollution en sortie station sur 10 ans (DCO en Kg/j)
 min, moyenne, max



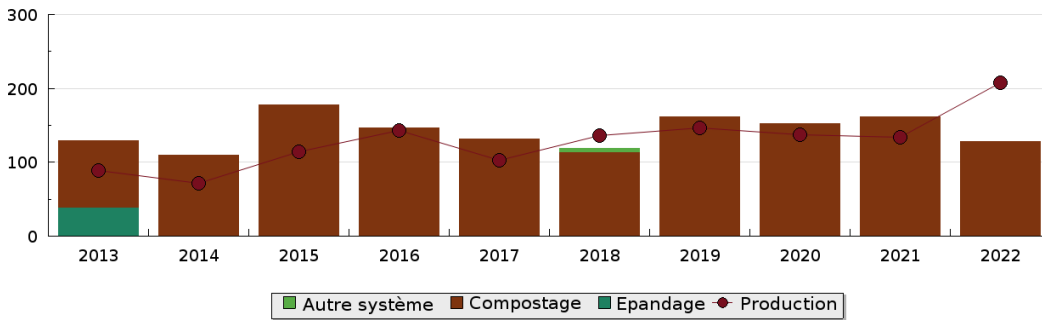
Pollution en sortie station en 2022
 (DCO en Kg/j)





Production et destination des boues

Destination des boues sur 10 ans (tonne de matière sèche)



Problèmes rencontrés en 2022

Problèmes liés...

... à la collecte des effluents	Non
...à l'atteinte des performances européennes	Non
...à l'autosurveillance	Non
...à l'exploitation des ouvrages	Non
...à la production des boues	Non
...à la vétusté	Non
...à la destination des sous-produits	Non

Accès aux données

Les données historiques sont disponibles en téléchargement depuis la thématique "Usages et pressions polluantes domestiques et urbaines" ou sous forme d'archive depuis le catalogue de données du SIE du Bassin Adour Garonne (<http://adour-garonne.eaufrance.fr>).

Accès à la fiche du Portail d'information sur l'assainissement communal : <http://assainissement.developpementdurable.gouv.fr/station.php?code=0517449V004>